























Il tappo di sfiato e/o cieco sul collettore di mandata é sostituito dall'adattatore di misurazione da G 1/2. Lì e' da montare successivamente il capillare che é collegato con la camera esterna della membrana del regolatore differenziale „Hyocon DTZ“ (fig. 3).

Utilizzando un contacalorie si consiglia di montare il collettore di ritorno in alto e il collettore di mandata in basso.

Questo permette una buona accessibilita' alle valvole, in particolare nella versione con set ad angolo (fig. 4).

Trova la forma del supporto collettore, il collettore in alto si trova piu' vicino alla parete posteriore. Questo e' vantaggioso per la posizione e profondita' del contacalorie.

#### Set di collegamento contacalorie-Set 2:

I set di collegamento contacalorie sono adatti per montaggio al collettore sia sul lato sinistro che destro.

Montare i componenti come raffigurato in fig. 1 e 2, le guarnizioni per tenuta piana sono allegate.

Montare il regolatore differenziale „Hyocon DTZ“ secondo le istruzioni di montaggio allegate. Se lo spazio é sufficiente si consiglia il montaggio con regolatore differenziale rivolto verso l'alto.

Le battute del collettore in inox „Multidis“ sono piane.

Avvitare bene tutte le giunzioni.

Avvitare bene il capillare alla camera esterna della membrana del regolatore differenziale „Hyocon DTZ“. Montare il raccordo allegato sull'adattatore di misurazione (sul collettore di mandata). Avvitare l'altra estremita' del capillare sul raccordo. Successivamente girare con la chiave a brugola Ch 4 l'asta in senso orario fino a battuta.

Si consiglia di montare un filtro Oventrop nell'impianto di riscaldamento, per garantire la massima e durevole funzione delle singole valvole.

Il collegamento della colonna alle valvole a sfera FF avviene p.es. con il „Combi-System“ Oventrop:

- „Copipe“ tubo multistrato
- „Cofit P“ raccordi a pinzare
- „Cofit S“ raccordi di serraggio

La tubazione utilizzata e' da isolare termicamente e acusticamente con materiale idoneo sec. normative e prescrizioni vigenti.

#### Caricare, sfiatare, prova di tenuta stagna:

Caricare e sciaquare l'impianto di riscaldamento, in caso di pericolo di gelo aggiungere antigelo.

Per sfiatare, anche durante l'esercizio successivo, possono essere utilizzati i tappi di sfiato del collettore inox „Multidis“.

Lo sfiato dei capillari avviene aprendo leggermente il dado del capillare sul regolatore a membrana. Dopo l'uscita di acqua sono da riavvitare i dadi.

Effettuare la prova di tenuta stagna. Il risultato e' da annotare in un protocollo.

#### Bilanciamento idraulico:

Le colonne dell'impianto di riscaldamento sono da bilanciare fra di loro sec. VOB C/DIN 18380 garantendo cosi' il giusto equilibrio calorico.

Il regolatore differenziale „Hyocon DTZ“ e' da impostare sul valore desiderato. Il regolatore mantiene costante la differenza di pressione nell'ambito di una banda proporzionale.

Il bilanciamento idraulico dei singoli circuiti sul collettore e/o radiatori deve essere fatto comunque.

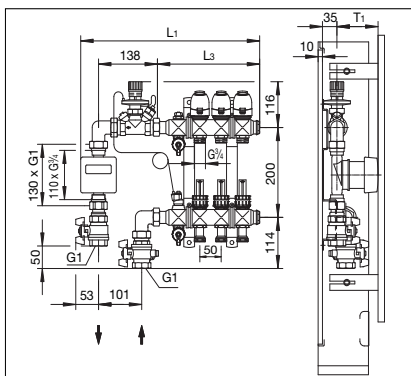


Fig. 4: Esempio: Set di collegamento contacalorie Set 2, angolo e collettore inox „Multidis SF“ per impianti a pannelli, lunghezze e profondita' d'installazione

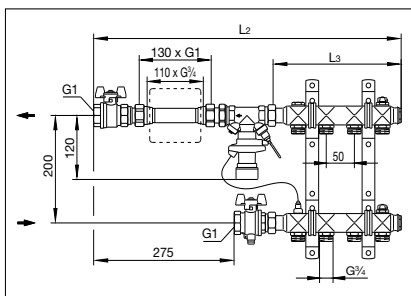


Fig. 5: Set di collegamento contacalorie Set 2, diritto e collettore inox „Multidis SH“ per collegamento radiatori, lunghezze d'installazione

Attacchi	Angolo Cod.art. 1404680	Cassetta da incasso	Diritto Cod.art. 1404681	Cassetta da incasso
	L <sub>1</sub>	Cod.art.	L <sub>2</sub>	Cod.art.
2	377	1401151	544	1401152
3	427	1401151	594	1401152
4	477	1401151	644	1401153
5	527	1401152	694	1401153
6	577	1401152	744	1401153
7	627	1401153	794	1401153
8	677	1401153	844	1401154
9	727	1401153	894	1401154
10	777	1401153	944	1401154
11	827	1401154	994	1401154
12	877	1401154	1044	1401154

Tabella 1: Cassette consigliate per collettore inox „Multidis SF“ per impianti a pannelli con set di collegamento contacalorie Set 2

### Montaggio successivo del contacalorie:

Nel ritorno possono essere montati contacalorie comuni con corpi a tenuta piana:

con lungh. 110 mm e FM da G  $\frac{3}{4}$  come anche con lunghezza 130 mm e FM da G 1.

Prima del montaggio e' da chiudere la valvola a sfera dopo la sede del contacalorie.

Per chiudere il regolatore differenziale „Hycococon DTZ“ prima della sede del contacalorie e' da girare il volantino fino a battuta e oltre il valore scala di 300 mbar. Il capillare della camera esterna del regolatore a membrana deve essere collegato al collettore di mandata.

Allentare i dadi.

Le sedi delle guarnizioni devono essere pulite, usare solo guarnizioni nuove.

Il corpo contacalorie con lunghezza 130 mm e FM da G 1 e' da montare fra i due raccordi.

Quando si installa un contacalorie di lunghezza 110 mm e FM da G  $\frac{3}{4}$ , i riduttori devono prima essere avvitati nel corpo.

Il corpo contacalorie e le calotte sono da sigillare.

Riaprire la valvola a sfera.

Il regolatore differenziale „Hycococon DTZ“ e' da riportare sul valore nominale.

Inserire la sonda temperatura della mandata con attacco M 10 x 1 nella valvola a sfera della mandata. Durante il montaggio la valvola a sfera deve essere chiusa.

Sfiatare l'impianto di riscaldamento e prima della messa in funzione effettuare la prova di tenuta stagna.

Per via del contacalorie aumenta la perdita di pressione nell'impianto e bisogna tenerne conto nel dimensionamento della pompa.

Attacchi	Angolo Cod.art. 1404680	Cassetta da incasso	Diritto Cod.art. 1404681	Cassetta da incasso
	L <sub>1</sub>	Cod.art.	L <sub>2</sub>	Cod.art.
2	327	1401151	494	1401152
3	377	1401151	544	1401152
4	427	1401151	594	1401152
5	477	1401151	644	1401153
6	527	1401152	694	1401153
7	577	1401152	744	1401153
8	627	1401153	794	1401153
9	677	1401153	844	1401154
10	727	1401153	894	1401154
11	777	1401153	944	1401154
12	827	1401154	994	1401154

**Tabella 2:** Cassette consigliate per collettore inox „Multidis SH“ per collegamento **radiatori** con set di collegamento contacalorie Set 2

Ulteriori indicazioni sono riportati nei fogli tecnici per set di collegamento contacalorie per collettori inox „Multidis“, „Multidis SH“ collettore inox per collegamento radiatori, „Multidis SF“ collettore inox per impianti a pannelli e „Hycococon DTZ“.