



Systém řízení jakosti Oventrop je certifikován podle DIN-EN-ISO 9001.

Datový list

Popis:

Uzavírací ventily Oventrop „Flowstop“ PN 10, až 120 °C.

Automatický uzavírací ventil pro přímé připojení před oběhovým čerpadlem.

Nouzové nastavení pro otevření ventilu šroubovákem, například pro samotížnou cirkulaci.

Připojení: jako vložka pro převlečnou matici oběhového čerpadla s vnitřním nebo vnějším závitem G 1.

Okruh použití:

Potrubní systémy s nuceným oběhem, např. v teplovodním centrálním vytápění s nuceným oběhem.

V kombinovaných systémech pro vytápění a přípravu teplé vody.

Příprava teplé vody nebo její ukládání v zásobníku samostatnými ohřivači.

Teplota až 120 °C.

Při použití uzavíracích ventilů je třeba dodržet otevírací tlak cca 20 mbar (~ 200 mm vodního sloupce).

Funkce:

Uzavírací ventily Oventrop v systémech automaticky zabraňují nežádoucí samotížné cirkulaci.

Automatický uzavírací ventil, který uzavírá bezprostředně po poklesu tlaku oběhového čerpadla. Lze při provozních závadách, např. při výpadku čerpadla, otevřít ručně. Tím je umožněn vznik cirkulace samotíží, která zpravidla stačí k ochraně soustavy před zamrznutím.

Uzavírací ventil se instaluje před čerpadlo ve směru proudění. Tímto způsobem instalace se zabraňuje hromadění vzduchu v čerpadle po zastavení čerpadla. Oběhové čerpadlo zůstává stále naplněno vodou, chod nasucho je vyloučen.

Těleso z mosazi, kužel ventilu z teplotně odolného plastu, pružina z nerezavějící oceli.

Dodáván jako vkládací díl s vnějším závitem (typ SFA).

Výhody:

Uzavírací ventily Oventrop lze připojit přímo na oběhové čerpadlo. Tím odpadnou další těsnění (a možné zdroje poruch); kromě toho je dosaženo nižší konstrukční výšky.

Doporučujeme instalaci ve svislé poloze, čímž se zabrání hromadění vzduchu v čerpadle při zastavení čerpadla. Vodorovná instalace je rovněž možná.

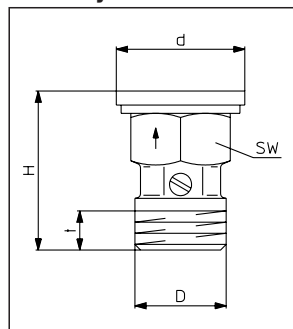
Upozornění:

Je-li odpojeno oběhové čerpadlo, je ve vytápěcí soustavě v závislosti na oběhovém tlaku i přes uzavírací ventil možná nepatrná samotížná cirkulace.

Uzavírací ventily nejsou hermeticky těsné omezovače průtoku.



Rozměry:



Rozměry a výr. č. pro uzavírací ventil s vnějším závitem:

DN	D	d	H	t	SW	vyr. č.
25	G 1	44,5	63,5	15	36	107 04 08 ¹⁾

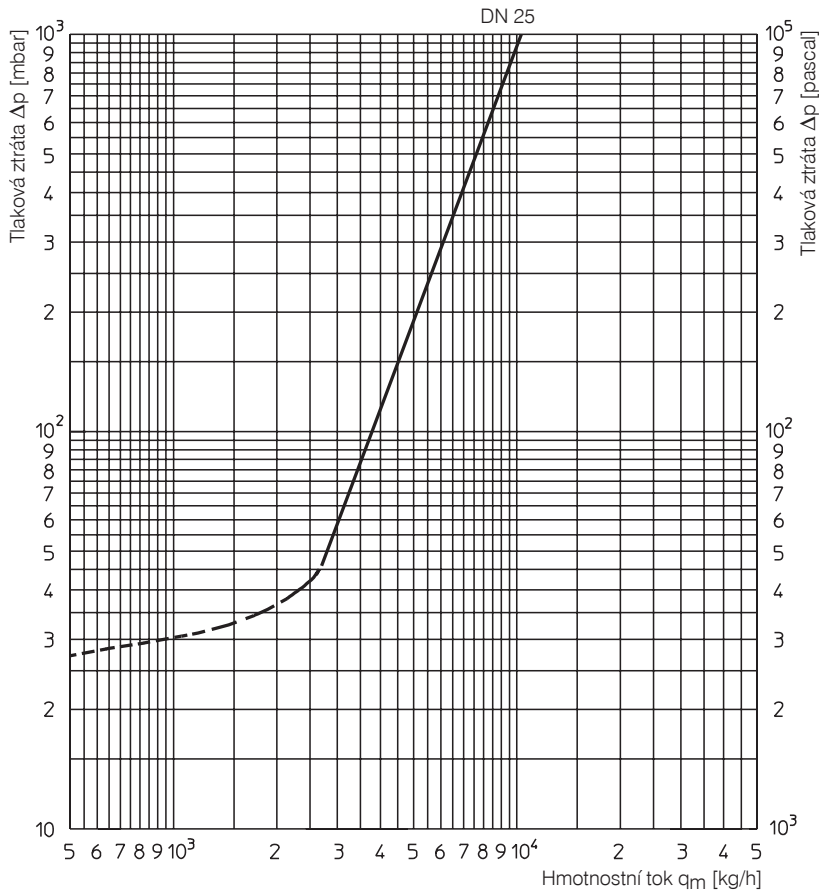
¹⁾ pro přímé připojení k oběhovému čerpadlu 1" (DN 25)

Výkonové parametry:

DN	d _i	k _v	Zeta	vyr. č.
25	27,2	10,1	8,6	107 04 08

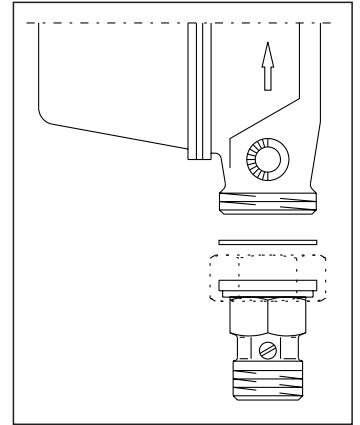
Hodnoty Zeta se vztahují k vnitřnímu průměru trubky podle DIN 2440.

Výkonové údaje:



Příklady instalace:

Instalace před čerpadlem:



výr. č. 107 04 . . Typ SFA

Technické změny vyhrazeny.

Okruh výrobků 6
ti 21-0/10/MW
Vydání 2012