



Systém řízení jakosti Oventrop je certifikován podle DIN-EN-ISO 9001.

Datový list

Popis:

Mosazný rozdělovač „Multidis SFI“ pro průmyslové plošné vytápění a chlazení, typ 141 44 s kulovým kohoutem v průvodním potrubí a regulačními ventily ve vratném potrubí, přemontovaný, pět různých modulů rozdělovačů od dvou do šesti přípojek na otopný okruh, rozšíření na max. 20 okruhů díky spojení modulů rozdělovačů.

Moduly rozdělovačů:

pro 2 okruhů	výr. č. 141 44 52
pro 3 okruhů	výr. č. 141 44 53
pro 4 okruhů	výr. č. 141 44 54
pro 5 okruhů	výr. č. 141 44 55
pro 6 okruhů	výr. č. 141 44 56

Max. provozní teplota t_s :	90 °C
Max. provozní tlak p_s :	6 bar
Max. diferenční tlak:	1 bar
Hodnota k_{vs} :	2,4 m ³ /h

Mosazné tvarovky přívodu s integrovanými kulovými kohouty, vnějším závitem G 1 pro šroubení se svěrným kroužkem Oventrop s převlečnou maticí, záslepkou G 1/2 k dodatečnému připojení kulového kohoutu „Opiflex“.

Rozdělovač s převlečnou maticí G 2 pro přímé připojení kulového kohoutu s plochým těsněním, příp. dodatečného modulu rozdělovače do přívodu na jedné straně a vnějším závitem G 2 k montáži uzávěru příp. rozšířením pomocí dodatečného modulu rozdělovače do přívodu na straně druhé.

Mosazné tvarovky přívodu s integrovanými kulovými kohouty, vnějším závitem G 1 pro šroubení se svěrným kroužkem Oventrop s převlečnou maticí, záslepkou G 1/2 k dodatečnému připojení kulového kohoutu „Opiflex“.

Rozdělovač s převlečnou maticí G 2 pro přímé připojení kulového kohoutu s plochým těsněním, příp. dodatečného modulu rozdělovače do vývodu na jedné straně a vnějším závitem G 2 k montáži uzávěru příp. rozšířením pomocí dodatečného modulu rozdělovače do vývodu na straně druhé.

Okruh použití:

Mosazné rozdělovače Oventrop „Multidis SFI“ slouží k centrálnímu rozdělení otopné nebo chladicí vody do různých okruhů pro průmyslové vytápění a chlazení.

Pět různých modulů rozdělovače s dvěma až šesti přípojkami na otopný okruh lze kombinovat individuálně až k počtu max. 20 okruhů. Jednotlivé moduly se vzájemně propojí s plochým těsněním.

Přívodní a vratné potrubí se k rozdělovači připojí zleva.

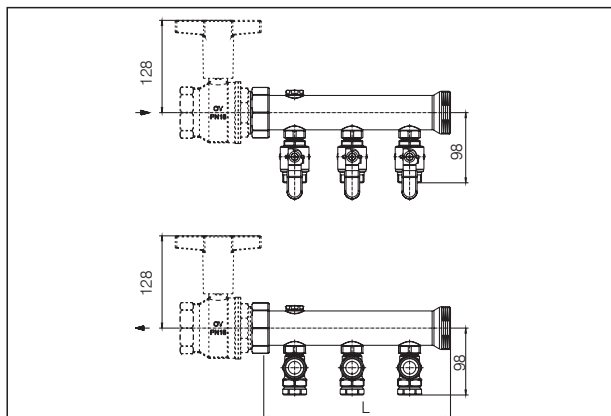
Příslušenství:

Jako příslušenství jsou k dostání následující systémové komponenty (viz rovněž obr. systémové komponenty):

- konzole (výr. č. 141 44 90): K upevnění mosazného rozdělovače „Multidis SFI“ (rozměry viz obr. rozměry konzole).
- uzávěr G 2 vnější závit (výr. č. 141 44 93): Potřebná k uzavření konců rozdělovače v přívodu i odtoku.
- kulový kohout DN 50 (výr. č. 140 65 86): K uzavření rozdělovače v přívodu a odtoku.
- kulový kohout „Optiflex“ (výr. č. 103 33 14): K napouštění a odvzdušnění.
- šroubení se svěrným kroužkem „Cofit S“ 20 x 2 mm x G 1 převl. Mat. (výr. č. 150 79 69) a 26 x 3 mm x G 1 převl. mat. (výr. č. 150 79 79): Pro připojení plastového potrubí „Copex“ z PE-Xc

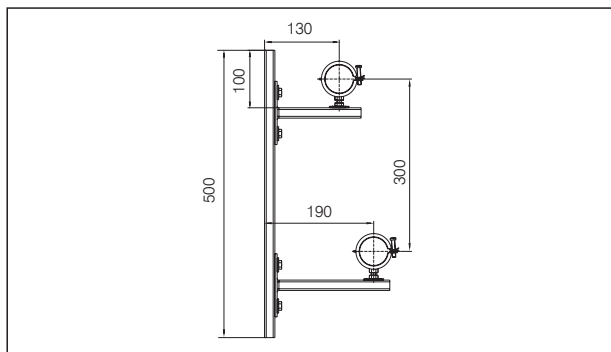


Mosazný rozdělovač „Multidis SFI“ typ 141 44



Výr. č.	Abgange	Délka (L)	Délka s kulovými kohouty 140 65 86
141 44 52	2	180 mm	300 mm
141 44 53	3	260 mm	380 mm
141 44 54	4	340 mm	460 mm
141 44 55	5	420 mm	540 mm
141 44 56	6	500 mm	620 mm

Rozměry mosazného rozdělovače „Multidis SFI“



Rozměry konzole

Funkce:

Mosazné rozdělovače „Multidis SFI“ se používají k připojení otopných/chladicích okruhů u systémů průmyslového plošného vytápění a chlazení.

Doporučuje se vybavit rozdělovač kulovými kohouty DN 50 (výr. č. 140 65 86). Tyto umožňují uzavření přívodního a vratného topení, např. při údržbě. V mosazném rozdělovači „Multidis SFI“ jsou namontovány kulové kohouty. Hydraulické vyrovnání otopných okruhů se provádí pomocí regulačních ventilů integrovaných ve vracečce.

Provozní médium by mělo odpovídat všeobecnému stavu technického vědění (např. VDI 2035 – zabránění škodám v teplovodních otopných zařízeních).

Montáž:

(viz také obr. systémové komponenty). Tvarovky přívodu a vracečky jsou předmontovány a testovány na těsnost z výroby. Jednotlivé moduly rozdělovačů se montují pomocí převlečné matice (G 2 vnitřní závit s plochým těsněním).

Do konzoly (příslušenství, č. výr. 141 44 90) je třeba instalovat tvarovku přívodu (nahore) a tvarovku vývodu.

Konce rozdělovačů se uzavřou pomocí uzavíracích krytek G 2 vn. z. (příslušenství výr. 141 44 93).

Kulový kohout DN 50 (příslušenství: č. výr. 140 65 86) se montuje pomocí převlečné matice (G 2 vnitřní závit s plochým těsněním). Napojení stoupaček na přípojku s vnitřním závitem kulových kohoutů je možné např. pomocí „Combi systému“ společnosti Oventrop.

– vícevrstvé spojovací potrubí „Copipe“

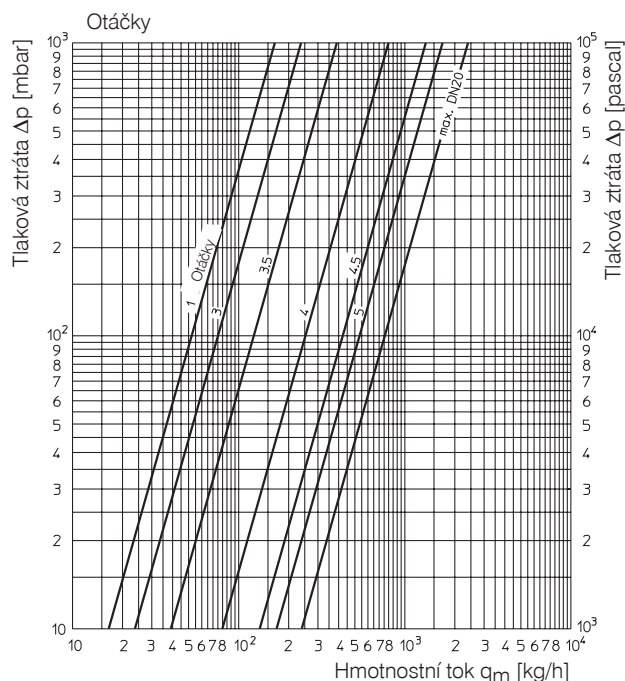
– lisovací spojka „Cofit P“

Použité potrubí je třeba zaizolovat vzhledem k přenosu tepla a zvuku v souladu s právně platnými zákony, nařízeními, normami, směrnici a technickým vědění.

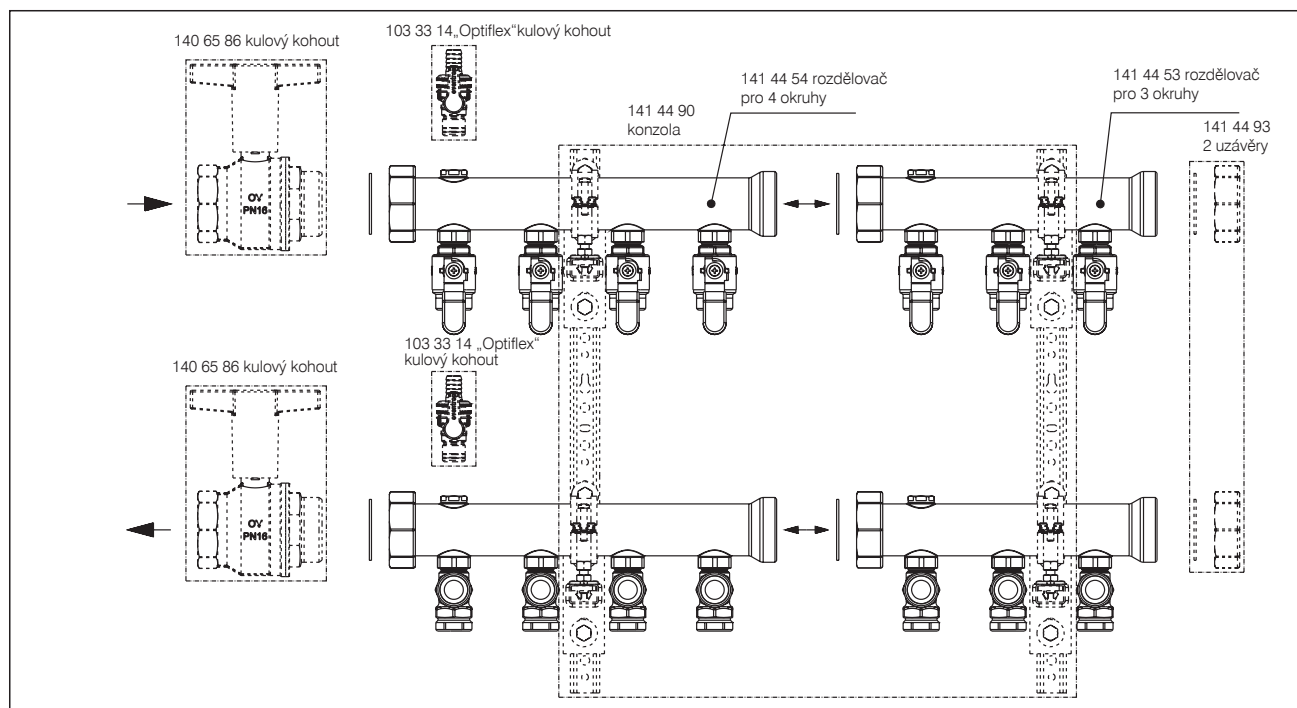
Okruhy plošného vytápění a chlazení se připojí na přípojkách se svěrným kroužkem G 1 u mosazného rozdělovače „Multidis SFI“.

Výhody:

- všechny potřebné armatury od jednoho dodavatele
- individuální kombinace různých modulů rozdělovačů
- hydraulické vyrovnání a uzavření otopného okruhu lze provést na rozdělovači
- dobré hydraulické hodnoty
- robustní moduly rozdělovačů z mosazi
- robustní konzole včetně objímek s protihlukovou izolací
- „Combi-Systém“ firmy Oventrop s vícevrstvným potrubím „Copipe“, lisovacími spojkami „Cofit P“ a šroubovacími spojkami „Cofit S“ umožňuje rychlé a bezpečné připojení rozdělovače na stranu stoupaček.
- dodací program firmy Oventrop zahrnuje jak vícevrstvé spojovací potrubí „Copex“ z PE-X a „Copipe“, tak i vhodné potrubní spojky pro okruhy plošného vytápění a chlazení.



Graf pro mosazné rozdělovače „Multidis SFI“ typ 141 44, regulační vložka pro různá přednastavení



Přehled se systémovými komponenty

Technické změny vyhrazeny.

Okruh výrobků 13
ti 270-0/10/MW
Vydání 2012