

#### Popis:

Připojovací armatury Oventrop „Multiblock T“ k regulaci, uzavírání a přepojování z dvoutrubkového na jednotrubkový systém (stav při dodání: dvoutrubkový systém). Osová rozteč potrubí 50 mm

Provozní teplota  $t_s$ : 2 °C – 120 °C (krátkodobě 130 °C)  
Max. provozní tlak  $p_g$ : 10 bar (PN 10)  
Max. regulačně technický  
diferenční tlak: 200 mbar

Tělo z mosazi niklované, (označení na tělese „OV 1+2“) vřetenem z nerezavějící oceli se zdvojeným těsnícím O-kroužkem.

Přepínací a uzavírací vřetenem z mosazi s O-kroužkem a plochým těsněním z PTFE.

Závitové připojení přívodu a zpátečky G 3/4 dle normy DIN 3838 (Eurokonus) pro šroubení se svěrným kroužkem Oventrop (alternativně lze použít i šroubení jiných výrobců, které je dimenzováno na vnější závit G 3/4 dle normy DIN 3838 (Eurokonus) s výjimkou vícevrstvého potrubí „Copipe“).

Kryt armatury z plastu, bílý, antracitový, chromovaný nebo nerezový (viz příslušenství).

#### Funkce:

Připojovací armatury Oventrop „Multiblock T“ jsou ve spojení s termostatickou hlavicí (např. „Uni XH“) proporcionální regulátory pracující bez pomocné energie. Regulují prostorovou teplotu změnou průtoku otopného média.

#### Výhody:

Připojovací armatura Oventrop „Multiblock T“ k připojení na všechna otopná tělesa s osovou roztečí potrubí 50 mm.

- pro regulaci
- pro uzavření
- s možností přednastavení průtoku
- lze přestavět z dvoutrubkového na jednotrubkový systém

Připojení přívodu a zpátečky je libovolné, tzn. že přívod a zpátečka mohou být připojeny také zaměněné (zabrání se tím křížení v potrubí).

#### Okruh použití:

Jednotrubkové a dvoutrubkové soustavy ústředního vytápění, maximální provozní tlak 10 bar (PN 10), provozní teplota 2 °C až 120 °C (krátkodobě 130 °C) nezávisle na druhu vytápění.

Provozní médium má odpovídat všeobecnému stavu technického vědění (např. VDI 2035 – Zabránění škodám v teplovodních soustavách).

Diferenční tlak nad armaturou nesmí v žádném případě překročit 200 mbar, aby se předešlo průtokovému hluku.

Použití u otopných těles s připojením přívodu a zpátečky.

Při instalaci je možné použít všechna běžná potrubí.

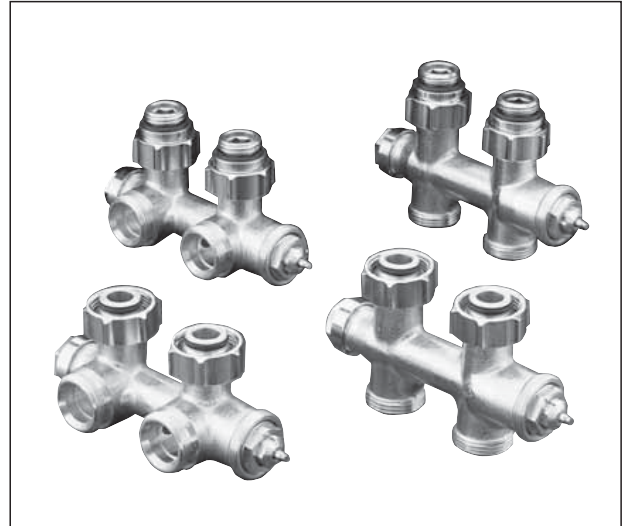
Výrobní program Oventrop obsahuje vhodné šroubení se svěrnými kroužky pro měděné potrubí, nerezové potrubí, přesné ocelové potrubí, plastové potrubí a vícevrstvé potrubí „Copipe“.

Dodržujte příslušný montážní návod.

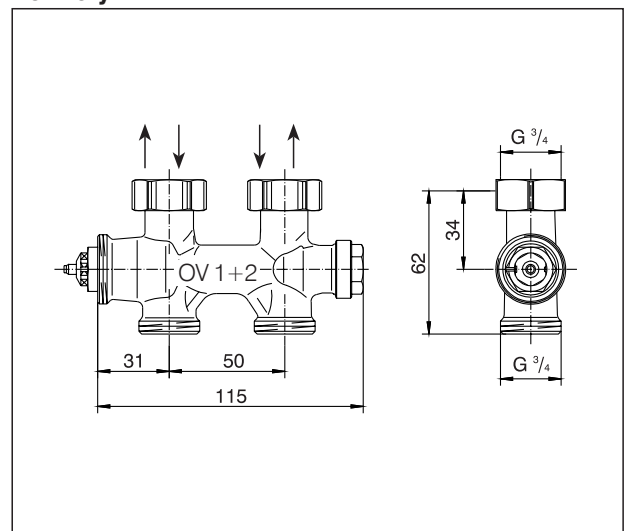
#### Provedení:

„Multiblock T“ s přednastavením, armatura pro jednotrubkové i dvoutrubkové soustavy, přímé a rohové provedení, pro připojení na otopná tělesa s vnějším závitem 3/4" dle normy DIN V 3838 (Eurokonus) resp. vnitřní závit 1/2".

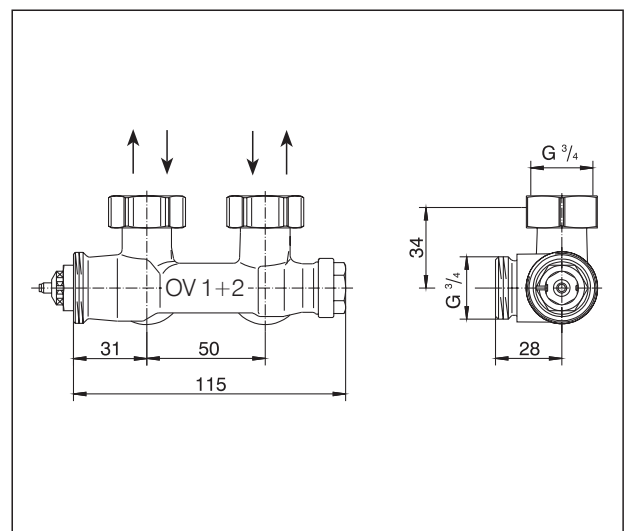
Osová rozteč potrubí: 50 mm.



#### Rozměry:



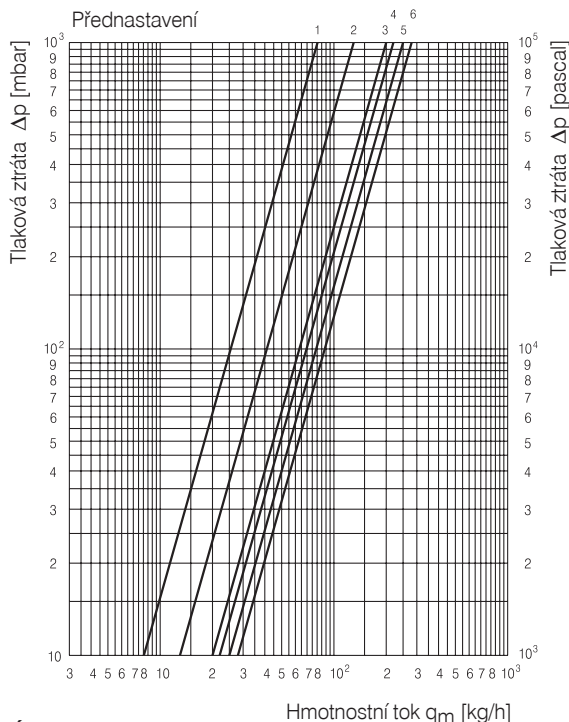
Přímý typ



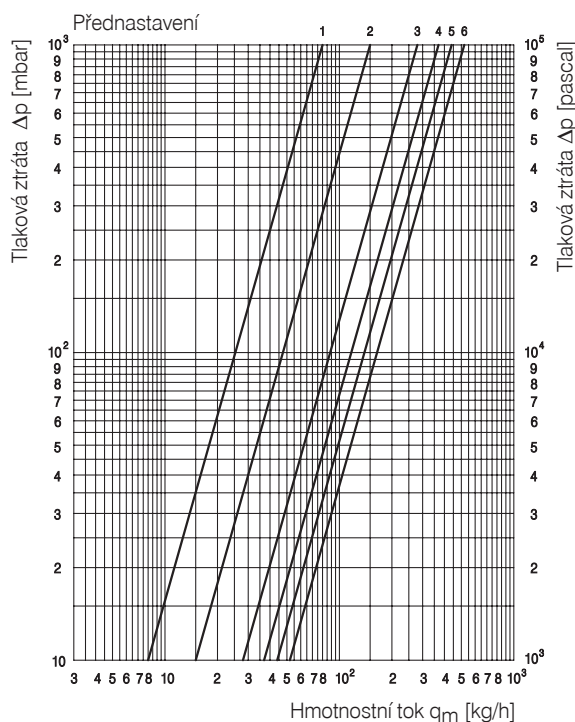
Rohový typ

**Dvoutrubkový systém:**

Všechna provedení při 1 K odchylky P:



Všechna provedení při 2 K odchylky P:

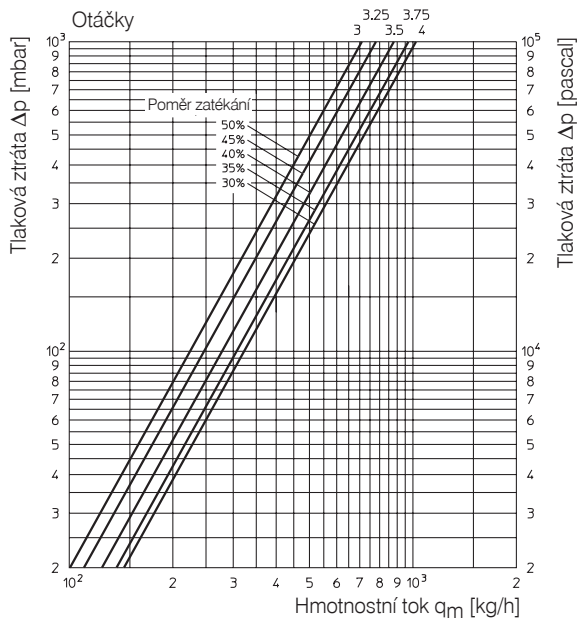


**Údaje o výkonu:**

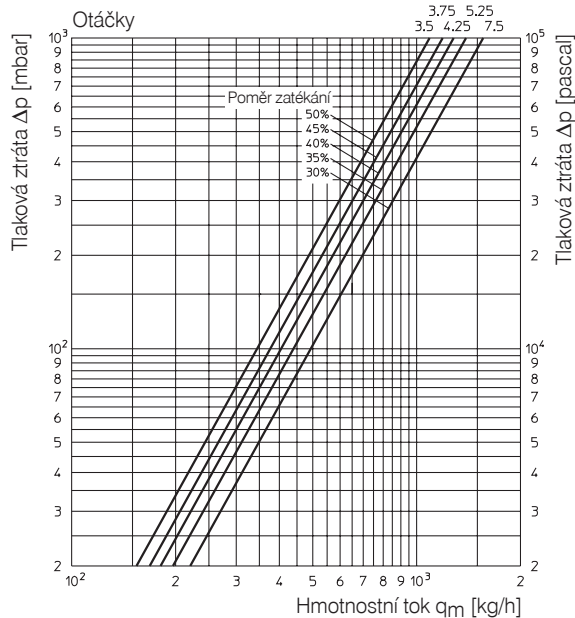
Přednastavení	1	2	3	4	5	6
hodnota $k_v$ při 1K odchylky P	0,08	0,13	0,20	0,22	0,25	0,28
hodnota $k_v$ při 1,5K odchylky P	0,08	0,15	0,26	0,32	0,37	0,42
hodnota $k_v$ při 2K odchylky P	0,08	0,15	0,28	0,37	0,44	0,52
$k_{vs}$						0,75

**Jednotrubkový systém:**

Všechna provedení při 1 K odchylky P a přednastavení 6:



Všechna provedení při 2 K odchylky P a přednastavení 6:



Technické změny vyhrazeny.

Okruh výrobků 1  
 ti 183-0/20/MW  
 Vydání 2012