

Allgemeine Hinweise:

Schnellschlussventile aus Messing nach DIN 4817-1 und nach DIN EN 12514-2 mit Schneidringverschraubung zum schnellen Absperrern der Brennstoffzufuhr.

Rohr-Anschluss	Artikel-Nr.:
6 x 6 mm	210 00 51
8 x 8 mm	210 00 52
10 x 10 mm	210 00 53
12 x 12 mm	210 00 54
15 x 15 mm	210 00 55

Technische Daten:

Nenngröße:	Ø 6, 8, 10, 12 und 15 mm
Betriebsdruck:	PN 16
Umgebungstemp.:	-25 bis +70 °C, für Heizöl 0 bis +40°C empfohlen, siehe DIN 4755
Gehäuse:	Messing, roh
Anschlüsse:	Schneidringverschraubungen nach DIN 2353 mit Überwurfmutter aus verzinktem Stahl und Messing-Schneidring
Medien:	Flüssiggase nach DIN 51622 im gasförmigen und flüssigen Zustand, leichte Heizöle auf Mineralölbasis, z.B. Heizöl EL nach DIN 51603-1, Druckluft.
Fließrichtung:	siehe Pfeil
Typ:	SV
Hersteller:	TGO Gasgeräte GmbH
DVGW Reg.-Nr.:	DG-4311AO0694

Montage:

Das Schnellschlussventil wird in die Rohrleitung (Kupferrohr nach EN 1057) über die Schneidringverschraubungen montiert. Es sind passende Stützhülsen zu verwenden.

Die anerkannten Regeln der Technik (z. B. die TRF oder DIN 4755) sind zu beachten.

Bedienung und Wartung:

Absperrern oder Öffnen der Armatur durch 90°-Drehung des Griffes, Drehrichtung beliebig. Der Griff zeigt die Schaltstellung an.

Die Armatur ist wartungsfrei.

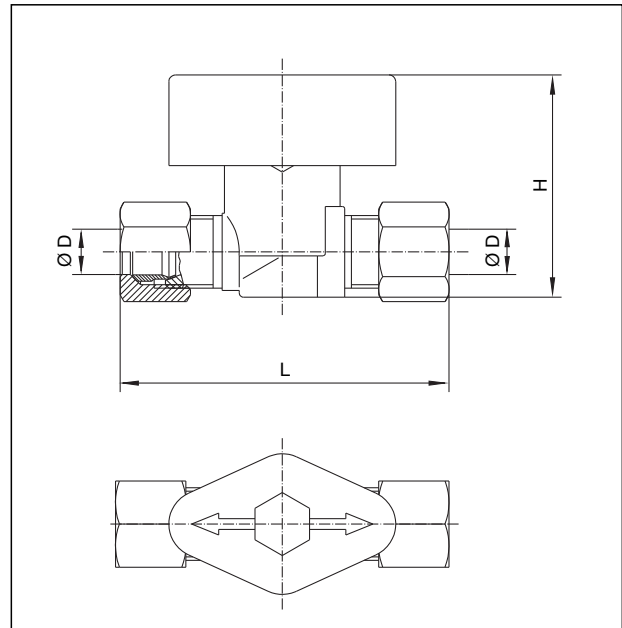
Zubehör:

Messing-Stützhülsen (je 100 Stück)
für Kupferrohr mit 1 mm Wandstärke

Rohr, dA:

6 mm	208 39 51
8 mm	208 39 52
10 mm	102 96 51
12 mm	102 96 52
15 mm	102 96 54

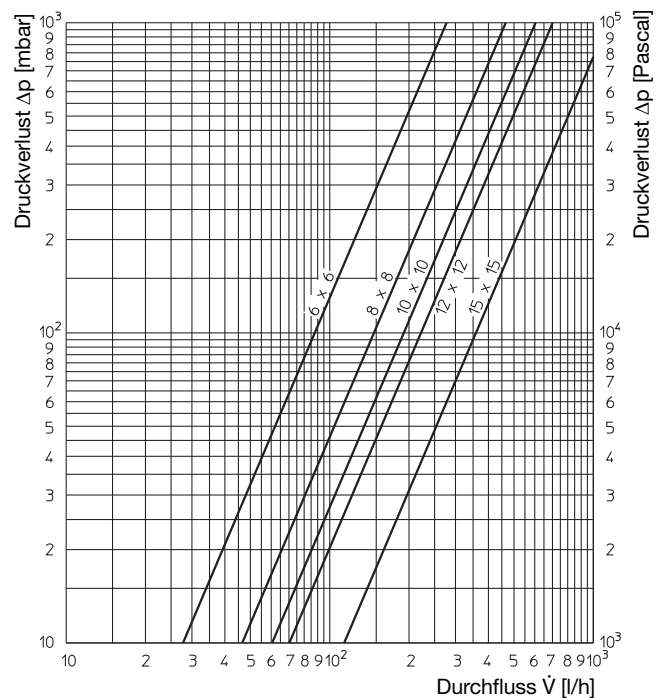
Artikel-Nr.:	208 39 51
	208 39 52
	102 96 51
	102 96 52
	102 96 54



Maße [mm]:

Artikel-Nr.	D x D	L ~	H ~
210 00 51	6 x 6	66	46
210 00 52	8 x 8	69	46
210 00 53	10 x 10	72	49
210 00 54	12 x 12	73	49
210 00 55	15 x 15	85	60

Durchflussdiagramm für Heizöl EL:



OVENTROP GmbH & Co. KG
Paul-Oventrop-Straße 1
D-59939 Olsberg
Telefon +49 (0)29 62 82-0
Telefax +49 (0)29 62 82-400
E-Mail mail@oventrop.de
Internet www.oventrop.com

Eine Übersicht der weltweiten Ansprechpartner finden Sie unter www.oventrop.de.