

Manometer-Druckknopfhahn

Einbau- und Betriebsanleitung für Fachpersonal

Die anerkannten Regeln der Technik (z. B. die TRGI) sind zu beachten.

Bedienung und Wartung

Durch Drücken des Knopfes wird die Armatur geöffnet und das angeschlossene Manometer mit Druck beaufschlagt. Der Druck kann abgelesen werden.

Beim Loslassen schließt sich die Armatur und der Manometeranschluss bzw. das Manometer wird über die Entlüftungsbohrung entlastet.

Die Armatur ist wartungsfrei.

Allgemeine Hinweise

Oventrop Manometer-Druckknopfhähne eignen sich zum Anschluss von Druckmessgeräten mit Anschlusszapfen Rp 1/2 oder nach DIN EN 837-1: 1997-02.

Das Druckmessgerät wird durch den Druckknopf-Manometerhahn vom System getrennt. Durch Drücken des Kolbens erfolgt die Verbindung mit dem System. Nach Loslassen des Kolbens wird das System automatisch wieder abgetrennt und das Manometer entlastet.

Art.-Nr.: 1110504 (DN15)

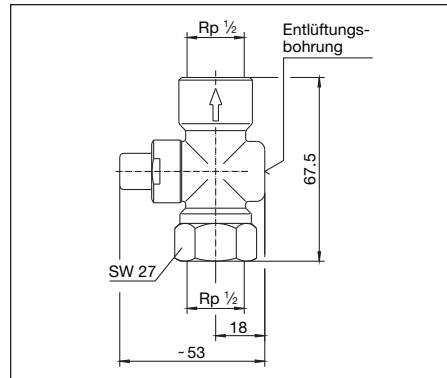
Technische Daten

Typ:	11105
Nennweite:	DN 15
Gehäuse:	Messing (CW617N), vernickelt
Anschlüsse:	Innengewinde Rp 1/2 nach EN 10226-1 (Ausgang entspricht auch Manometer-Einschraubloch nach DIN EN 837-1)
Fließrichtung:	siehe Durchflusspfeil
Medium Gas:	Gase nach DVGW-Arbeitsblatt G260-1
Betriebsdruck:	5 bar (MOP 5)
Umgebungstemperatur:	-20 bis +60 °C
Dichtheitsklasse:	Klasse 1
Zulassungen:	DVGW-G geprüft und zertifiziert nach VP 308, DVGW DG - 4315 AQ 1705
Medium Wasser:	Bereich Heizung und Kühlung
Max. Betriebsdruck p _s :	25 bar (PN 25)
Betriebstemperatur t _s :	(-10) 0 bis +90 °C (Eisbildung verhindern)

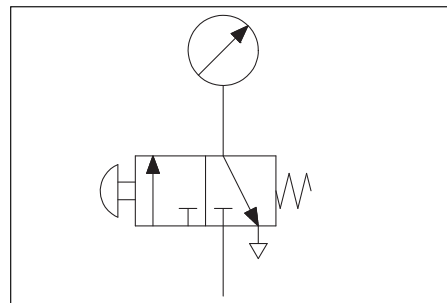
Montage

Der Manometer-Druckknopfhahn ist in Durchflussrichtung zu montieren. Dabei ist die Pfeilrichtung zu beachten. Zwischen Manometer-Druckknopfhahn und Druckmessgerät ist eine geeignete Flachdichtung entsprechend den Anforderungen nach DIN EN 837-3 (alt: Flachdichtring Form B DIN 16258) zu verwenden.

Alternativ kann das Manometer mit geeignetem Gewindedichtmittel dicht eingeschraubt werden.



Maße



Schaltschema

OVENTROP GmbH & Co. KG
 Paul-Oventrop-Straße 1
 D-59939 Olsberg
 Telefon (02962) 82-0
 Telefax (02962) 82-400
 E-Mail mail@oventrop.de
 Internet www.oventrop.com