

### Opis:

Przyłącza grzejnikowe Oventrop z mosiądzu, nikielowane, do zastosowania z grzejnikami zaworowymi z króćcami 3/4" GZ (gwint zewnętrzny) wg DIN V 3838 (Eurokonus).

ZB-podwójny kurek grzejnikowy z funkcjami odcięcia, napełniania i opróżniania

3/4" (3/4"NZ x 3/4"GZ).

Przyłącza grzejnikowe Oventrop z mosiądzu, nikielowane, do zastosowania z grzejnikami zaworowymi z króćcami 1/2" GW (gwint wewnętrzny).

ZB-podwójny kurek grzejnikowy z funkcjami odcięcia, napełniania i opróżniania 1/2" (1/2"GZ x 3/4"GZ).

Temperatura robocza ts: 2 °C do 120 °C (krótkotrwale do 130 °C)

Max. ciśnienie robocze ps: 10 bar (1 MPa)

### Działanie:

Przyłącza grzejnikowe „Multiflex” firmy Oventrop są przystosowane do grzejników z wbudowaną wkładką zaworową (grzejników zaworowych). W zależności od wykonania przyłącza posiadają następujące funkcje:

- łączą grzejnik z instalacją
- odcinają przepływ
- obsługują grzejnik w instalacji 1-rurowej
- opróżniają lub napełniają grzejnik
- pomagają hydraulicznie zrównoważyć instalację
- krzyżują przepływ w razie pomyłkowej zamiany rur
- pozwalają mostkować przepływ w trybie „bez grzejnika”

### Zakres stosowania:

Przyłącza grzejnikowe „Multiflex” do grzejników zaworowych mogą być stosowane w zależności od potrzeby w instalacjach 1- lub 2-rurowych.

Przyłącze typu ZBU (2-rurowe, przestawialne) może być zastosowane, po odpowiednim przestawieniu, do włączenia grzejnika zaworowego do instalacji 1-rurowej. Przyłącza krzyżowe pozwalają na korektę błędów monterów polegającego na pomyśleniu zasilenia z powrotem. Przyłącza mostkowe służą do pozycjonowania rur i umożliwiają uruchomienie instalacji przed montażem grzejnika.

### „Multiflex F” – przyłącze miękkouszczelniane

Styk grzejnika z przyłączem uszczelniany jest „na miękko”. W przypadku grzejników z króćcami 1/2" GW należy użyć przyłączy z nyplami samouszczelniającymi 1/2".

### Zalety przyłączy grzejnikowych „Multiflex F”:

- rozwiązanie problemów związanych z montażem grzejników zaworowych w instalacji co
- prosta obsługa
- możliwość stosowania w instalacji 1- lub 2-rurowej (przyłącza ZBU)
- gwarantowana szczelność miękkouszczelnianego styku
- precyzyjne ustalenie rozpyływu na grzejnik w instalacji 1-rurowej, dzięki osiowej pozycji śruby nastawczej w przyłączach ZBU
- duża „przepustowość” przyłączy ZBU we współpracy z termostatami Uni LH w instalacji zaprojektowanej na różnicę (odchyłkę) regulacji 2K (patrz diagram).

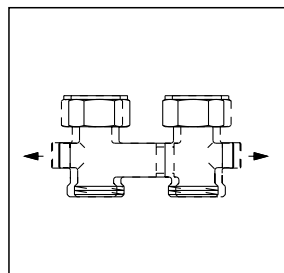


### „Multiflex V” – przyłącze uszczelniane „metal na metal”

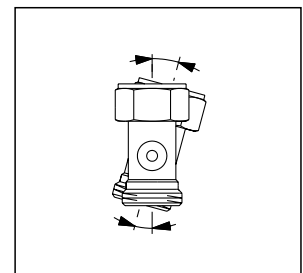
Styk armatury z grzejnikiem uszczelniany metalicznie.

### Zalety przyłączy „Multiflex V”:

- rozwiązanie wszystkich problemów związanych z montażem grzejników zaworowych w instalacji co
- funkcje realizowane przez przyłącza (w zależności od wykonania):
  - odcięcie
  - nastawa wstępna
  - opróżnianie
  - napełnianie
- prosta obsługa
- możliwość stosowania w instalacji 1- lub 2-rurowej
- kompensacja niedokładności rozstawu króćców grzejnika lub ich nieosiowości dzięki zastosowaniu specjalnego przegubu (rozwiązanie opatentowane) i uniknięcie dzięki temu naprężeń poprzecznych prowadzących do niszczenia uszczelnień i utrudniających montaż grzejnika
- zwiększona pewność szczelności złącza dzięki uszczelnieniu metal na metal
- precyzyjne ustalenie rozpyływu na grzejnik w instalacji 1-rurowej, dzięki osiowej pozycji śruby nastawczej w przyłączach ZBU



Zaleta:  
dopasowanie rozstawu osi



Zaleta:  
dopasowanie kąta podejścia

**„Multiflex V” – podwójne kurki grzejnikowe**  
uszczelniane metalicznie,  
do instalacji 2-rurowej

Wykonane z mosiądzu, niklowane, do zastosowania z grzejnikami zaworowymi

Podwójny kurek grzejnikowy ZB (2-rurowy)  
do stosowania z grzejnikami zaworowymi z wbudowanym rozdzielaczem 2-rurowym.  
Kompensacja niedokładności rozstawu króćców grzejnika lub ich nieosiowości dzięki zastosowaniu specjalnego przegubu (rozwiązanie opatentowane)

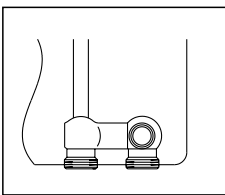
Rozstaw osi rur: 50 mm.

Grzejniki z króćcami  $\frac{3}{4}$ " GZ (gwint zewnętrzny)

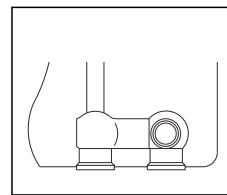
Styk przyłącza i grzejnika uszczelniany metalicznie.

Grzejniki z króćcami  $\frac{1}{2}$ " GW (gwint wewnętrzny)

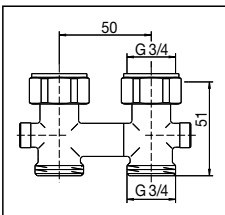
Należy zastosować nypły samouszczelniające  $\frac{1}{2}$ " , załączone do przyłączy przeznaczonych do tego typu grzejników.



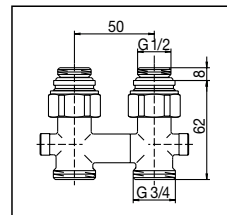
Do grzejników z króćcami  $\frac{3}{4}$ " GZ wg DIN V 3838 (Eurokonus)



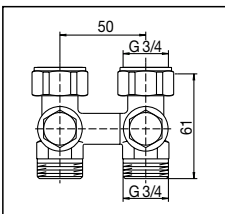
Do grzejników z króćcami  $\frac{1}{2}$ " GW



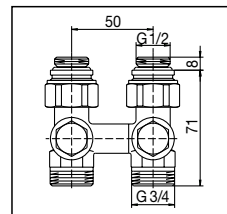
ZB-podwójne przyłącze z odcięciem  $\frac{3}{4}$ " ( $\frac{3}{4}$ "NZ x  $\frac{3}{4}$ "GZ)  
Nr kat. 101 62 11



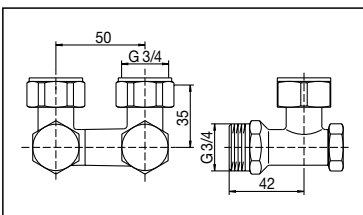
ZB-podwójne przyłącze z odcięciem  $\frac{1}{2}$ " ( $\frac{1}{2}$ "GZ x  $\frac{3}{4}$ "GZ)  
Nr kat. 101 62 81



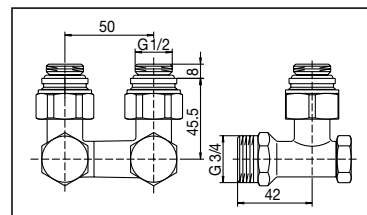
ZB-podwójne przyłącze z odcięciem, z funkcjami opróżniania, napełniania i nastawy wstępnej  $\frac{3}{4}$ " ( $\frac{3}{4}$ "NZ x  $\frac{3}{4}$ "GZ)  
Nr kat. 101 62 41



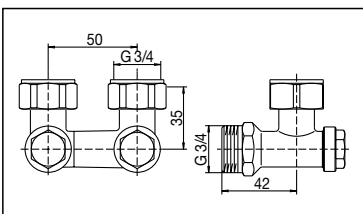
ZB-podwójne przyłącze z odcięciem, z funkcjami opróżniania, napełniania i nastawy wstępnej  $\frac{1}{2}$ " ( $\frac{1}{2}$ "GZ x  $\frac{3}{4}$ "GZ)  
Nr kat. 101 62 91



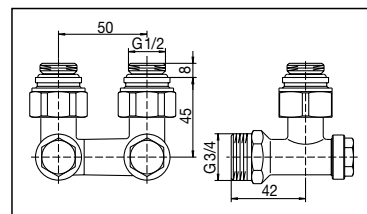
ZB-podwójne przyłącze z odcięciem, kątowne  $\frac{3}{4}$ " ( $\frac{3}{4}$ "NZ x  $\frac{3}{4}$ "GZ)  
Nr kat. 101 62 12



ZB-podwójne przyłącze z odcięciem, kątowne  $\frac{1}{2}$ " ( $\frac{1}{2}$ "GZ x  $\frac{3}{4}$ "GZ)  
Nr kat. 101 62 82



ZB-podwójne przyłącze z odcięciem, kątowne, z funkcjami opróżniania, napełniania i nastawy wstępnej  $\frac{3}{4}$ " ( $\frac{3}{4}$ "NZ x  $\frac{3}{4}$ "GZ)  
Nr kat. 101 62 42



ZB-podwójne przyłącze z odcięciem, kątowne, z funkcjami opróżniania, napełniania i nastawy wstępnej  $\frac{1}{2}$ " ( $\frac{1}{2}$ "GZ x  $\frac{3}{4}$ "GZ)  
Nr kat. 101 62 92

**„Multiflex V” – podwójne kurki grzejnikowe**

uszczelniane metalicznie, do instalacji 2-rurowej

Wykonane z miedzi, niklowane, do zastosowania z grzejnikami zaworowymi.

**Zawory pojedyncze**

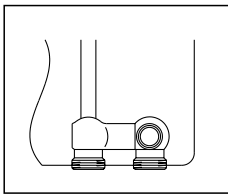
Nr katalogowy dotyczy jednej sztuki. Do stosowania z grzejnikami zaworowymi z wbudowanym rozdzielaczem 2-rurowym.

Grzejniki z króćcami  $\frac{3}{4}$ " GZ (gwint zewnętrzny)

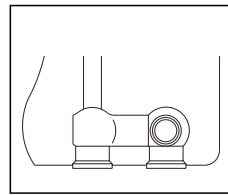
Styk przyłącza i grzejnika uszczelniany metalicznie.

Do grzejników z króćcami  $\frac{1}{2}$ "GW

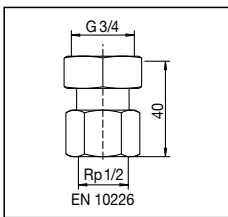
Należy zastosować nypły samuszczelniające  $\frac{1}{2}$ ", załączone do przyłączy przeznaczonych do tego typu grzejników.



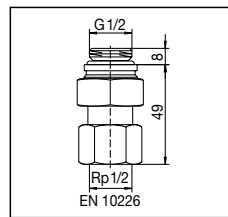
Do grzejników z króćcami  $\frac{3}{4}$ " GZ wg DIN V 3838 (Eurokonus)



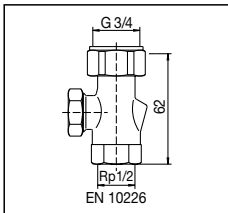
O grzejników z króćcami  $\frac{1}{2}$ "GW



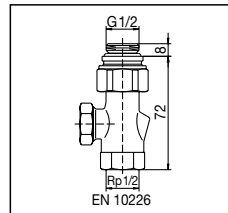
Śrubunek  
 $\frac{3}{4}$ " ( $\frac{3}{4}$ " NZ x  $\frac{1}{2}$ "GW)  
Nr kat. 101 63 04



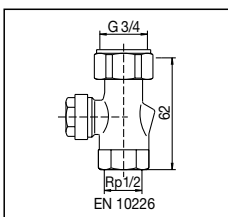
Śrubunek  
 $\frac{1}{2}$ " ( $\frac{1}{2}$ " GZ x  $\frac{1}{2}$ "GW)  
Nr kat. 101 63 84



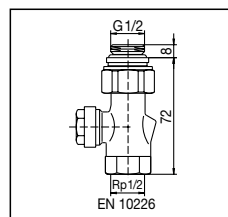
Zawór o odcięciu,  
z nastawą wstępną  
 $\frac{3}{4}$ " ( $\frac{3}{4}$ " NZ x  $\frac{1}{2}$ "GW)  
Nr kat. 101 61 04  
 $\frac{3}{4}$ " ( $\frac{3}{4}$ " NZ x  $\frac{3}{4}$ "GZ)  
Nr kat. 101 61 06



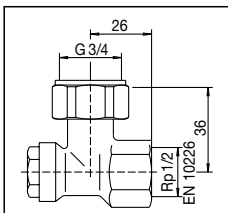
Zawór o odcięciu,  
z nastawą wstępną  
 $\frac{1}{2}$ " ( $\frac{1}{2}$ " GZ x  $\frac{3}{4}$ "GZ)  
Nr kat. 101 61 86



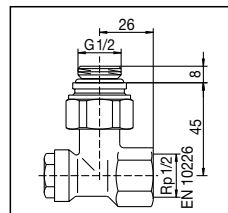
Zawór z odcięciem,  
z nastawą wstępną  
 $\frac{3}{4}$ " ( $\frac{3}{4}$ " NZ x  $\frac{1}{2}$ "GW)  
Nr kat. 101 61 65  
 $\frac{3}{4}$ " ( $\frac{3}{4}$ " NZ x  $\frac{3}{4}$ "GZ)  
Nr kat. 101 61 55



Zawór z odcięciem,  
z nastawą wstępną  
 $\frac{1}{2}$ " ( $\frac{1}{2}$ " GZ x  $\frac{3}{4}$ "GZ)  
Nr kat. 101 61 76



Zawór z odcięciem, kątowy,  
do opróżniania, napełniania  
i nastawy wstępnej  
 $\frac{3}{4}$ " ( $\frac{3}{4}$ " NZ x  $\frac{3}{4}$ "GZ)  
Nr kat. 101 65 55



Zawór z odcięciem, kątowy,  
do opróżniania, napełniania  
i nastawy wstępnej  
 $\frac{1}{2}$ " ( $\frac{1}{2}$ " GZ x  $\frac{1}{2}$ "GW)  
Nr kat. 101 65 74  
 $\frac{1}{2}$ " ( $\frac{1}{2}$ " GZ x  $\frac{3}{4}$ "GZ)  
Nr kat. 101 65 76

Śrubunki  $\frac{1}{2}$ " GW nie są przystosowane do złączek skręcanych (tylko do gwintów rurowych).

**„Multiflex V” – podwójne kurki grzejnikowe**

uszczelniane metalicznie, do instalacji 1-rurowej

Wykonane z miedzi, niklowane, do zastosowania z grzejnikami zaworowymi.

Podwójny kurek grzejnikowy CE (kombinowany 1-rurowy)

do stosowania z grzejnikami zaworowymi z wbudowanym rozdzielaczem 2-rurowym, ale pracującymi w instalacji 1-rurowej.

Nastawa fabryczna: 35% rozptywu na grzejnik

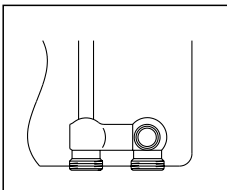
Kompensacja niedokładności rozstawu króćców grzejnika lub ich nieosiowości dzięki zastosowaniu specjalnego przegubu (rozwiązanie opatentowane)

Grzejniki z króćcami 3/4" GZ (gwint zewnętrzny)

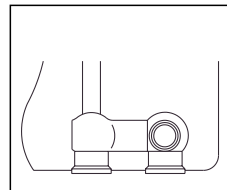
Styk przyłącza i grzejnika uszczelniany metalicznie.

Grzejniki z króćcami 1/2" GW (gwint wewnętrzny)

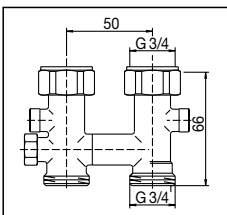
Należy zastosować nypły samuszczelniające 1/2", załączone do przyłączy przeznaczonych do tego typu grzejników.



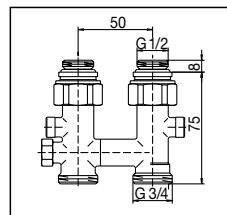
Do grzejników z króćcami 3/4" GZ wg DIN V 3838 (Eurokonus)



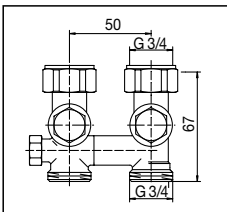
Do grzejników z króćcami 1/2" GW



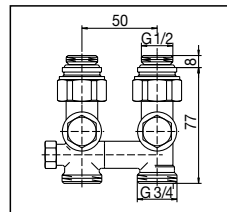
CE- podwójne przyłącze z odcięciem 3/4" (3/4"NZ x 3/4"GZ)  
Nr kat. 101 63 11



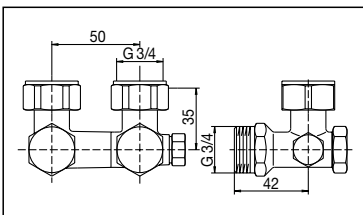
CE- podwójne przyłącze z odcięciem 1/2" (1/2"GZ x 3/4"GZ)  
Nr kat. 101 63 81



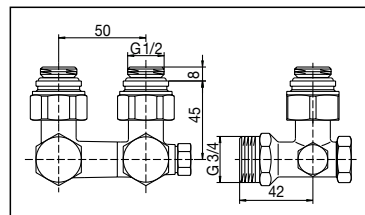
CE- podwójne przyłącze z odcięciem, z funkcjami opróżniania i napełniania 3/4" (3/4"NZ x 3/4"GZ)  
Nr kat. 101 63 41



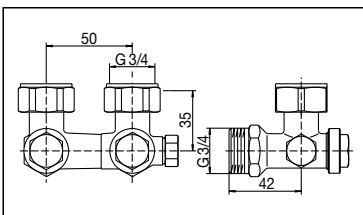
CE- podwójne przyłącze z odcięciem, z funkcjami opróżniania i napełniania 1/2" (1/2"GZ x 3/4"GZ)  
Nr kat. 101 63 91



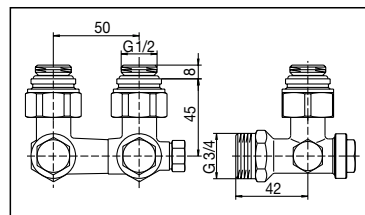
CE- podwójne przyłącze z odcięciem, kątowe 3/4" (3/4"NZ x 3/4"GZ)  
Nr kat. 101 63 12



CE- podwójne przyłącze z odcięciem, kątowe 1/2" (1/2"GZ x 3/4"GZ)  
Nr kat. 101 63 82



CE- podwójne przyłącze z odcięciem, kątowe, z funkcjami opróżniania i napełniania 3/4" (3/4"NZ x 3/4"GZ)  
Nr kat. 101 63 42



CE- podwójne przyłącze z odcięciem, kątowe, z funkcjami opróżniania i napełniania 1/2" (1/2"NZ x 3/4"GZ)  
Nr kat. 101 63 92

**„Multiflex F” – przyłącza miękkouszczelniane do instalacji 2- lub 1-rurowych.**

Wykonane z mosiądzu, nikielwane, do zastosowania z grzejnikami zaworowymi.

Podwójny kurek grzejnikowy ZB (2-rurowy)

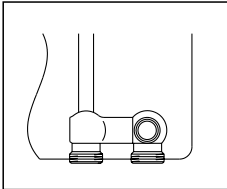
Do stosowania z grzejnikami zaworowymi z wbudowanym rozdzielaczem 2-rurowym.

Grzejniki zaworowe z króćcami 3/4" GZ (gwint zewnętrzny)

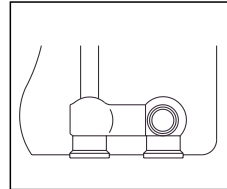
Styk armatury z grzejnikiem miękkouszczelniany.

Grzejniki z króćcami 1/2" GW (gwint wewnętrzny)

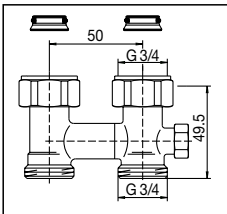
Należy zastosować nypły samouszczelniające 1/2", załączone do przyłączy przeznaczonych do tego typu grzejników.



Do grzejników z króćcami 3/4" GZ wg DIN V 3838 (Eurokonus)

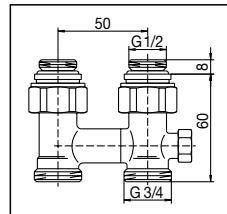


Do grzejników z króćcami 1/2" GW



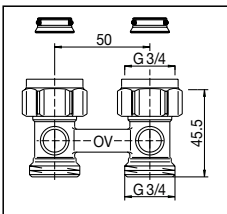
CE-podwójne przyłącze nastawione do pracy w instalacji 1-rurowej 3/4" (3/4" NZ x 3/4" GZ)

Nr kat. 101 58 10



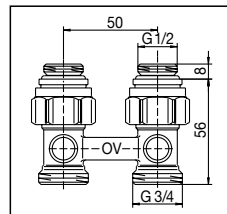
CE- podwójne przyłącze nastawione do pracy w instalacji 1-rurowej 1/2" (1/2" GZ x 3/4" GZ)

Nr kat. 101 58 80



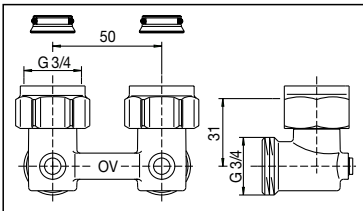
ZB-podwójne przyłącze z odcięciem 3/4" (3/4" NZ x 3/4" GZ)

Nr kat. 101 58 13



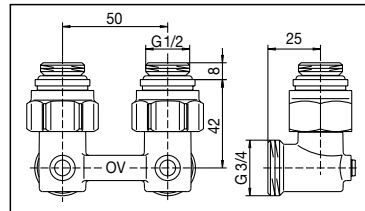
ZB-podwójne przyłącze z odcięciem 1/2" (1/2" GZ x 3/4" GZ)

Nr kat. 101 58 83



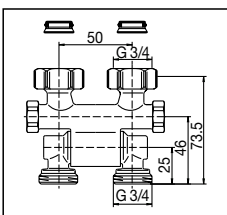
ZB-podwójne przyłącze z odcięciem, kątowne 3/4" (3/4" NZ x 3/4" GZ)

Nr kat. 101 58 11



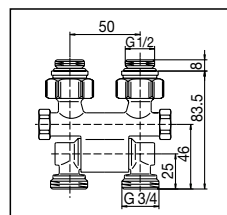
ZB-podwójne przyłącze z odcięciem, kątowne 1/2" (1/2" GZ x 3/4" GZ)

Nr kat. 101 58 84



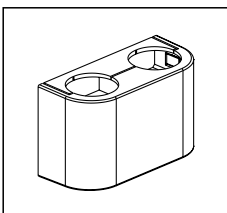
ZB-podwójne przyłącze z odcięciem, kątowno-proste (dowolny kąt podejścia) 3/4" (3/4" NZ x 3/4" GZ)

Nr kat. 101 57 11



ZB-podwójne przyłącze z odcięciem, kątowno-proste (dowolny kąt podejścia) 1/2" (1/2" GZ x 3/4" GZ)

Nr kat. 101 57 81



Maskownica dekoracyjna, biała do podwójnych przyłączy ZB, prostych lub kątowych (nr kat. 101 58 13/14/83/84)

Nr kat. 101 58 96

**„Multiflex F” – przyłącza miękouszczelniane do instalacji 2- lub 1-rurowych.**

Wykonane z mosiądzu, niklowane, do zastosowania z grzejnikami zaworowymi.

Podwójny kurek grzejnikowy ZBU (2-rurowy)

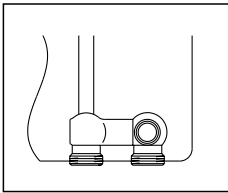
Do stosowania z grzejnikami zaworowymi z wbudowanym rozdzielaczem 2-rurowym pracującymi w instalacji 2-rurowej (ustawienie fabryczne) lub, po przestawieniu, w instalacji 1-rurowej.

W razie stosowania przyłącza w instalacji 1-rurowej należy przestawić nastawnik bocznika stosując się do załączonej instrukcji. W ofercie znajduje się także przyłącze typu CEW, konstrukcyjnie identyczne, ale fabrycznie ustawione do pracy w instalacji 1-rurowej, z 35 %-owym rozplywem na grzejnik.

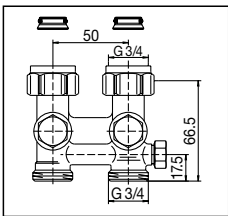
Rozstaw osi rur 50 mm.

Grzejniki zaworowe z króćcami 3/4" GZ (gwint zewnętrzny)

Styk armatury z grzejnikiem miękouszczelniany.

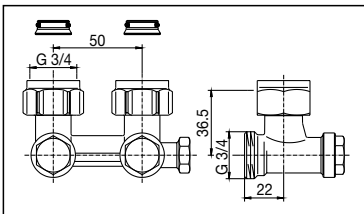


Do grzejników z króćcami 3/4" GZ wg DIN V 3838 (Eurokonus)



ZBU/CEW przyłącze z odcięciem, z funkcjami opróżniania, napełniania i nastawy wstępnej 3/4" (3/4"NZ x 3/4"GZ)

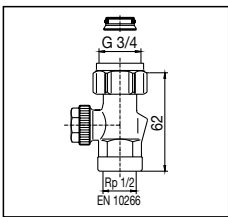
Nr kat. 101 59 43  
Nr kat. 101 59 23\*



ZBU/CEW przyłącze z odcięciem, kątowne, z funkcjami opróżniania, napełniania i nastawy wstępnej 3/4" (3/4"NZ x 3/4"GZ)

Nr kat. 101 59 44  
Nr kat. 101 59 24\*

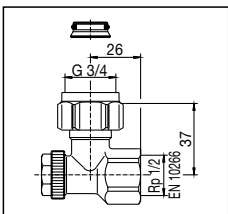
\* fabrycznie przystosowane do pracy w instalacjach 1-rurowych



Zawór z odcięciem, z funkcjami opróżniania, napełniania i nastawy wstępnej

3/4" (3/4"NZ x 1/2"GW)  
Nr kat. 101 61 66

3/4" (3/4"NZ x 3/4"GZ)  
Nr kat. 101 61 68



Zawór z odcięciem, kątowny, z funkcjami opróżniania, napełniania i nastawy wstępnej

3/4" (3/4"NZ x 1/2"GW)  
Nr kat. 101 65 67

3/4" (3/4"NZ x 3/4"GZ)  
Nr kat. 101 65 69

Nr kat. 101 65 77

Śrubunki 1/2" GW nie są przystosowane do złączek skręcanych (tylko do gwintów rurowych).

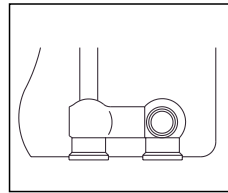
**Zawory pojedyncze**

Nr katalogowy dotyczy jednej sztuki.

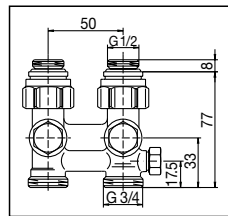
Do stosowania z grzejnikami zaworowymi z wbudowanym rozdzielaczem 2-rurowym.

Grzejniki z króćcami 1/2" GW (gwint wewnętrzny)

Należy zastosować nypły samouszczelniające 1/2", załączone do przyłączy przeznaczonych do tego typu grzejników.

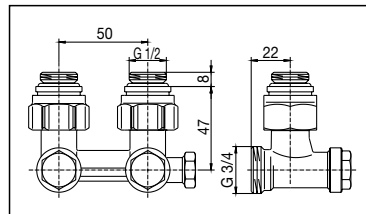


Do grzejników z króćcami 1/2" GW



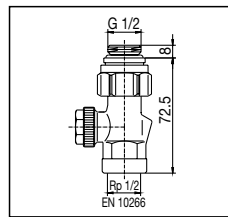
ZBU/CEW przyłącze z odcięciem, z funkcjami opróżniania, napełniania i nastawy wstępnej 1/2" (1/2"GZ x 3/4"GZ)

Nr kat. 101 59 93  
Nr kat. 101 59 33\*



ZBU/CEW przyłącze z odcięciem, kątowne, z funkcjami opróżniania, napełniania i nastawy wstępnej 1/2" (1/2"GZ x 3/4"GZ)

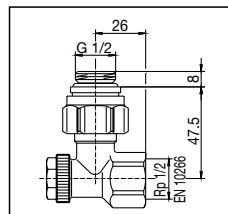
Nr kat. 101 59 94  
Nr kat. 101 59 34\*



Zawór z odcięciem, z funkcjami opróżniania, napełniania i nastawy wstępnej

1/2" (1/2"GZ x 1/2"GW)  
Nr kat. 101 61 75

1/2" (1/2"GZ x 3/4"GZ)  
Nr kat. 101 61 77



Zawór z odcięciem, kątowny, z funkcjami opróżniania, napełniania i nastawy wstępnej

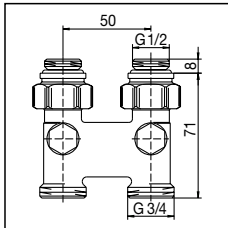
1/2" (1/2"GZ x 1/2"GW)  
Nr kat. 101 65 75

1/2" (1/2"GZ x 3/4"GZ)

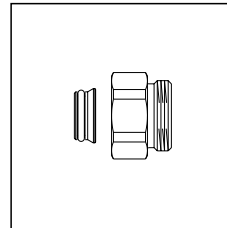
**Złącza krzyżowe**  
z miedzi, niklowane

**Nypel**  
z miedzi

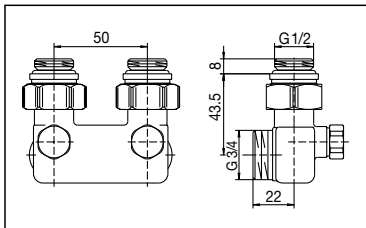
Do zmiany kierunków zasilania i powrotu.



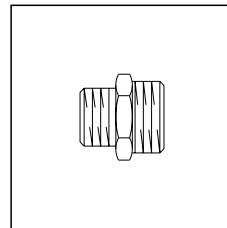
z odcięciem  
rozstaw osi rur 50 mm  
1/2"GZ x 3/4"GZ  
Nr kat. 101 63 63



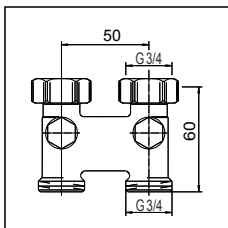
Nypel dystansowy  
do złączy „Multiflex”  
zestaw=2szt.  
3/4"GW x 3/4"GZ  
Długość: 15,5 mm  
Nr kat. 168 16 50



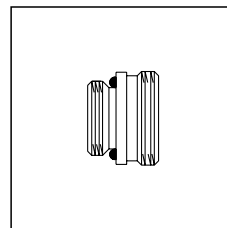
z odcięciem, kątowne  
rozstaw osi rur 50 mm  
1/2"GZ x 3/4"GZ  
Nr kat. 101 64 63



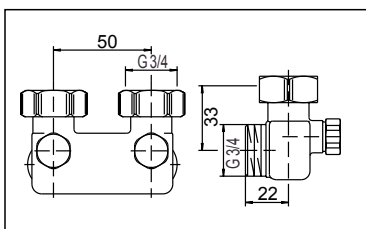
Nypel, miedź surowy  
3/8"GZ x 3/4"GZ  
króciec 3/4" stożkowuszczelniany  
wg DIN V 3838  
Nr kat. 102 80 51  
1/2"GZ x 3/4"GZ  
króciec 3/4" stożkowuszczelniany  
wg DIN V 3838  
Nr kat. 102 80 52



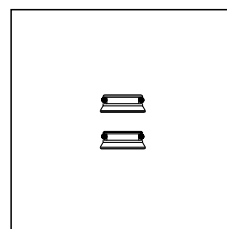
z odcięciem  
rozstaw osi rur 50 mm  
3/4"NZ x 3/4"GZ  
Nr kat. 101 63 62



Nypel, miedź surowy jednostronnie  
samuszczelniające  
do złączy „Multiflex F”  
króciec 3/4" płaskowuszczelniany  
1/2"GZ x 3/4"GZ Nr kat. 102 82 52  
do złączy „Multiflex V”  
króciec 3/4" stożkowuszczelniany  
wg DIN V 3838 (Eurokonus)  
1/2"GZ x 3/4"GZ Nr kat. 102 82 53

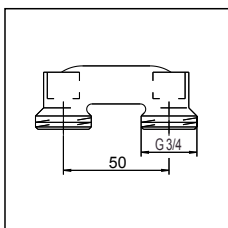


z odcięciem, kątowne  
rozstaw osi rur 50 mm  
3/4"NZ x 3/4"GZ  
Nr kat. 101 64 62

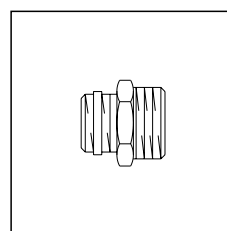


Wkładka uszczelniająca z konusem  
zestaw=2szt.  
do złączy „Multiflex F”  
Nr kat. 166 11 00

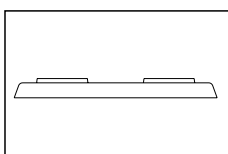
**Montagebrücke**



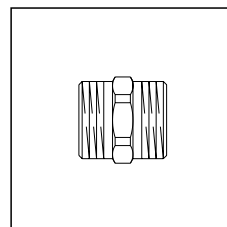
Mostek montażowy  
Do zmostkowania prze-  
wodów zasilającego  
i powrotnego w przypad-  
ku późniejszego montażu  
grzejnika.  
Rozstaw osi rur 50 mm.  
Nr kat. 101 64 52



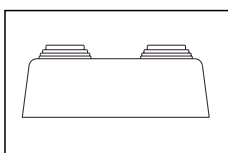
Nypel, niklowany jednostronnie samo-  
uszczelniający 1/2"GZ x 3/4"GZ króciec  
3/4" stożkowuszczelniany  
wg DIN V 3838  
Nr kat. 102 81 61



Rozeta maskująca z tworzywa sztucznego  
Płaska, odstęp między osiami 50 mm  
Otwory  
12 mm 101 66 71  
14 mm 101 66 72  
15 mm 101 66 73  
16 mm 101 66 74  
18 mm 101 66 75



Nypel, niklowany  
3/4"GZ x 3/4"GZ  
króciec 3/4" stożkowuszczelniany  
wg DIN V 3838  
Nr kat. 102 82 63



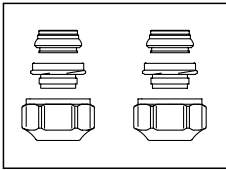
Do rur 10, 12, 15, 16, 18, 20 mm  
Rozstaw osi 50 mm 101 66 62  
Rozstaw osi 45 mm 101 66 61

**Złączki**

Z mosiądzu, niklowane, do grzejników zaworowych

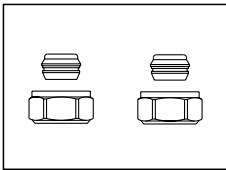
**Złączki skręcane**

„Ofix CEP”-Knack & Klemm podwójne do rur z miedzi wg DIN EN 1057, ze stali cienkościennej wg DIN EN 10305-1/2 lub ze stali szlachetnej, nakrętka kapturowa niklowana, funkcja podwójnego zacisku, uszczelnienie miękkie, max 95 °C



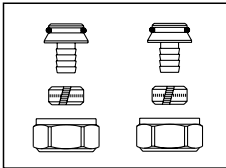
10 mm	101 68 40
12 mm	101 68 41
14 mm	101 68 42
15 mm	101 68 43
16 mm	101 68 44
18 mm	101 68 45

„Ofix CEP” podwójne, do rur z miedzi wg DIN EN 1057, nakrętka kapturowa niklowana, uszczelnienie metal-metal



10 mm	101 68 60
12 mm	101 68 61
14 mm	101 68 62
15 mm	101 68 63
16 mm	101 68 64
18 mm	101 68 65

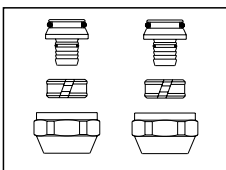
„Ofix K” podwójne, do rur z tworzywa sztucznego wg DIN 4726, PE-X wg DIN 16892/16893, PB wg DIN 16968, PP wg DIN 8078 A1, nakrętka niklowana uszczelnienie metal-metal plus o-ring



12 x 1,1 mm	101 68 83
12 x 2 mm	101 68 70
14 x 2 mm	101 68 73
15 x 2,5 mm	101 68 85
16 x 1,5 mm	101 68 82
16 x 2 mm	101 68 74
17 x 2 mm	101 68 76
18 x 2 mm	101 68 77
20 x 2 mm	101 68 79

**„Cofit S” do gwintu zewnętrznego**

GZ ¼” (z eurokonusem), do rury wielowarstwowej „Copie” i do analogicznie przygotowanych rur PE-X oraz PE-X/AL./PE-X, uszczelnienie metal-metal plus o-ring, końcówka z mosiądzu odpornego na odcynkowanie. Pierścień zaciskowy i nakrętka złączna z mosiądzu, nakrętka niklowana.



14 x 2,0 mm x G ¼ NZ	150 79 34
16 x 2,0 mm x G ¼ NZ	150 79 35
18 x 2,0 mm x G ¼ NZ	150 79 38
20 x 2,0 mm x G ¼ NZ	150 79 39
20 x 2,5 mm x G ¼ NZ	150 79 40

**Uwaga:** Przy łączeniu rur z miedzi i ze stali cienkościennej o grubości ścianki ≤1 mm potrzebne jest dodatkowe usztywnienie rur przy pomocy tulei wsporczych. Dla rur o grubości ścianki > 1 mm należy zwrócić się z zapytaniem do wytwórcy. Dla rurek o grubości ścianki = 1 mm – tuleje wsporcze, patrz Katalog produktów, strona 1.52.

**Wyjątek:**

Przy zastosowaniu złączek zaciskowych miękkouszczelniających stosowanie tulei wsporczych nie jest konieczne.

**Wskazówka:**

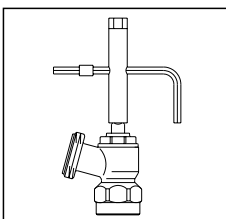
Uszczelnienie miękkie nie mocuje rury w instalacji, dlatego konieczne jest jej dodatkowe mocowanie. Ze względu na niebezpieczeństwo płynięcia końca rury konieczne jest przestrzeżenie wskazówek jej producenta.

Alternatywnie można stosować złączki skręcane G ¼” GZ wg DIN V 3838 (Eurokonus) firmy Heimeier.

Do opróżniania i napełniania grzejników z pomocą przyłączy z odcięciem: 101 62 41, 101 62 42, 101 63 41/42, 101 62 91, 101 62 92, 101 63 91/92, 101 61 55/65, 101 65 55/65, 101 61 74/76, 101 65 74/76, 101 59 93/94, 101 59 33/34, 101 59 43/44, 101 59 23/24, 101 61 75/77, 101 65 75/77, 101 61 66/68, 101 65 67/69.

**Urządzenie do napełniania i opróżniania**

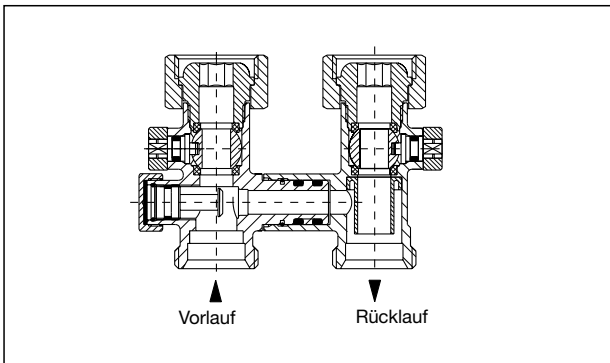
109 05 51



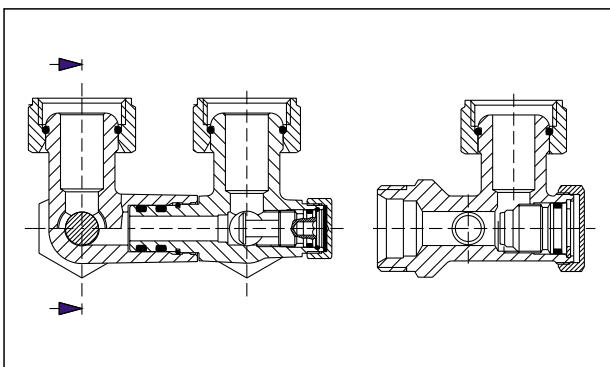


**„Multiflex V” podwójne kurki grzejnikowe  
uszczelnienie metaliczne**

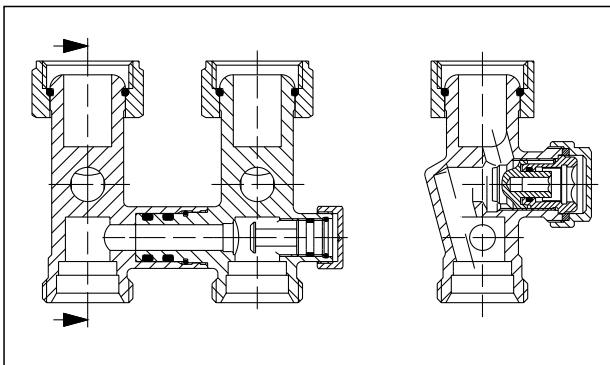
Przekrój przyłącza do instalacji 1-rurowej



CE-podwójne przyłącze z odcięciem  
Nr kat. 101 63 11



CE-podwójne przyłącze z odcięciem, kątowne  
Nr kat. 101 63 12



CE-podwójne przyłącze z odcięciem  
funkcjami opróżniania i napełniania  
Nr kat. 101 63 41

Stosując przyłącze CE w instalacji 2-rurowej należy pamiętać o zamknięciu bocznika (trzcienie bocznika wkręcony do oporu).

**Instrukcja obsługi:**

Do przyłączy odcinających ZB z funkcjami napełniania, opróżniania i nastawy wstępnej, nr kat.: 101 62 41/42  
101 62 91/92

Do przyłączy pojedynczych, nr kat.: 101 61 55/65  
101 65 55/65  
101 61 74/76  
101 65 74/76

Nastawianie trybu 1-rurowego:

Przyłącze CE w stanie wysyłkowym jest ustawione na 35% rozpięty grzejnikowego (na grzejnik kierowane jest 35 % przepływu przez gałązkę). Aby zmienić proporcje należy postępować zgodnie z instrukcją załączoną do opakowania.

Zamknąć bocznik wkręcając trzcienie nastawczy w prawo do oporu i otworzyć odkręcając trzcienie do liczby obrotów określonej z pomocą załączonego diagramu.

Nr kat.: 101 63/11/12  
101 63 81/82

Nr kat.: 101 63 41/42  
101 63 91/92

**1 Odcięcie**

1.1 Odkręcić zaślepki wkładek.

1.2 Za pomocą klucza imbusowego SW 4 wkręcić w prawo do oporu trzcienie wkładek.

**2 Opróżnianie:**

2.1 Zamknąć przyłącze postępując jak w punkcie 1.

2.2 Poluzować wkładkę zaworu powrotnego (max. 1/4 obrotu w lewo) używając klucza imbusowego SW 10.

2.3 Nakręcić na zawór powrotny przyrząd napełniająco-opróżniający i zamocować wąż spustowy 1/2"

2.4 Wsunąć klucz imbusowy SW 10 do przyrządu i odkręcając w lewo opróżnić grzejnik.

Otwarcie zaworu odpowietrzającego na grzejniku ułatwi i skróci opróżnianie.

**3. Napełnianie:**

3.1 Z pomocą przyrządu napełniająco-opróżniającego:

3.1.1 jeżeli grzejnik opróżniono z użyciem przyrządu, to nie zmieniając nic przy nim i przy zaworze powrotnym można napełnić grzejnik poprzez zamontowany wąż (należy pamiętać o odpowietrzaniu grzejnika).

3.1.2 Po napełnieniu grzejnika (w zaworku odpowietrzającym ukaże się woda) włożyć klucz imbusowy SW 10 do przyrządu i wkręcić wkładkę zaworu w prawo do oporu.

3.1.3 Odkręcić przyrząd napełniająco-opróżniający i dociągnąć w prawo wkładkę zaworu powrotnego z użyciem klucza SW 10, z max. momentem skręcającym 10 Nm.

3.2 Napełnianie wodą z instalacji grzewczej:

3.2.1 Dokręcić wkładki przyłącza w prawo do oporu (max. 10 Nm) kluczem imbusowym SW 10.

3.2.2 Otworzyć przepływ otwierając grzybki wkładek poprzez odkręcenie ich w lewo do oporu kluczem imbusowym SW 4. Odpowietrzyć grzejnik.

3.2.3 Nakręcić kołpaki ochronne.

Opróżnianie i napełnianie instalacji z pomocą przyrządu do napełniania i opróżniania, nr kat. 109 05 51.

**4 Nastawa wstępna:**

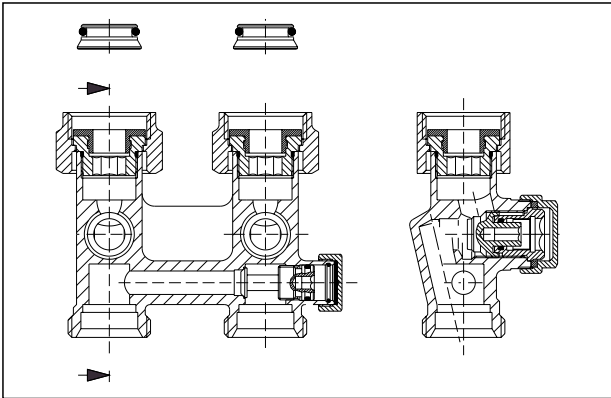
4.1. Odkręcić kołpak ochronny.

4.2. Zamknąć wkładkę zaworową obracając ją w prawo do oporu z pomocą klucza imbusowego SW 4.

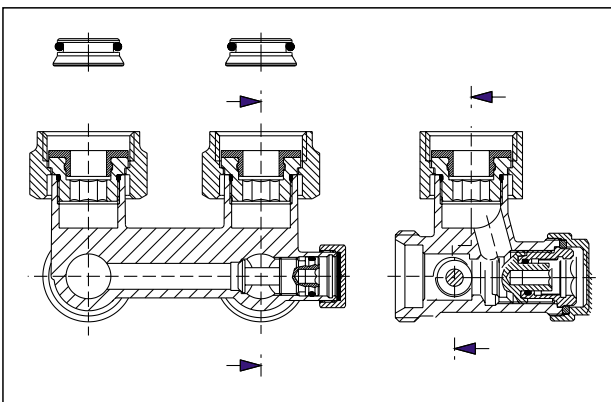
4.3. Otworzyć wkładkę obracając kluczem imbusowym SW 4 w lewo i licząc obroty do liczby odczytanej z diagramu przepływu.

„Multiflex F” podwójne kurki kulowe  
miękkouszczelniane

Przekrój przyłączy ZBU i CEW do instalacji 2-rurowych:



ZBU-przyłącze z odcięciem, z funkcjami opróżniania, napełniania i nastawy wstępnej, nr kat. 101 59 43



ZBU-przyłącze z odcięciem, kątowe, z funkcjami opróżniania, napełniania i nastawy wstępnej, nr kat. 101 59 44

Instrukcja obsługi:

Do przyłączy odcinających ZBU/CEW z funkcjami napełniania, opróżniania i nastawy wstępnej, nr kat. 101 59 43/44 ZBU  
101 59 93/94 ZBU  
101 59 33/34 CEW  
101 59 23/24 CEW

Do przyłączy pojedynczych, nr kat.: 101 61 66/68  
101 65 67/69  
101 61 75/77  
101 65 75/77

1 Odcięcie

- 1.1 Odkręcić zaślepkę wkładek.
- 1.2 Za pomocą klucza imbusowego SW 4 wkręcić w prawo do oporu trzpienie wkładek.

2 Opróżnianie:

- 2.1 Zamknąć przyłącze postępując jak w punkcie 1.
- 2.2 Poluzować wkładkę zaworu powrotnego (max. 1/4 obrotu w lewo) używając klucza imbusowego SW 10.
- 2.3 Nakręcić na zawór powrotny przyrząd napełniająco-opróżniający i zamocować wąż spustowy 1/2"
- 2.4 Wsunąć klucz imbusowy SW 10 do przyrządu i odkręcając w lewo opróżnić grzejnik. Otwarcie zaworu odpowietrzającego na grzejniku ułatwi i skróci opróżnianie.

3. Napełnianie:

- 3.1 Z pomocą przyrządu napełniająco-opróżniającego:
  - 3.1.1 jeżeli grzejnik opróżniono z użyciem przyrządu, to nie zmieniając nic przy nim i przy zaworze powrotnym można napełnić grzejnik poprzez zamontowany wąż (należy pamiętać o odpowietrzaniu grzejnika).
  - 3.1.2 Po napełnieniu grzejnika (w zaworku odpowietrzającym ukaże się woda) włożyć klucz imbusowy SW 10 do przyrządu i wkręcić wkładkę zaworu w prawo do oporu.
  - 3.1.3 Odkręcić przyrząd napełniająco-opróżniający i dociągnąć w prawo wkładkę zaworu powrotnego z użyciem klucza SW 10, z max. momentem skręcającym 10 Nm.
- 3.2 Napełnianie wodą z instalacji grzewczej:
  - 3.2.1 Dokręcić wkładki przyłącza w prawo do oporu (max. 10 Nm) kluczem imbusowym SW 10.
  - 3.2.2 Otworzyć przepływ otwierając grzybki wkładek poprzez odkręcenie ich w lewo do oporu kluczem imbusowym SW 4. Odpowietrzyć grzejnik. Opróżnianie i napełnianie instalacji z pomocą przyrządu do napełniania i opróżniania, nr kat. 109 05 51.

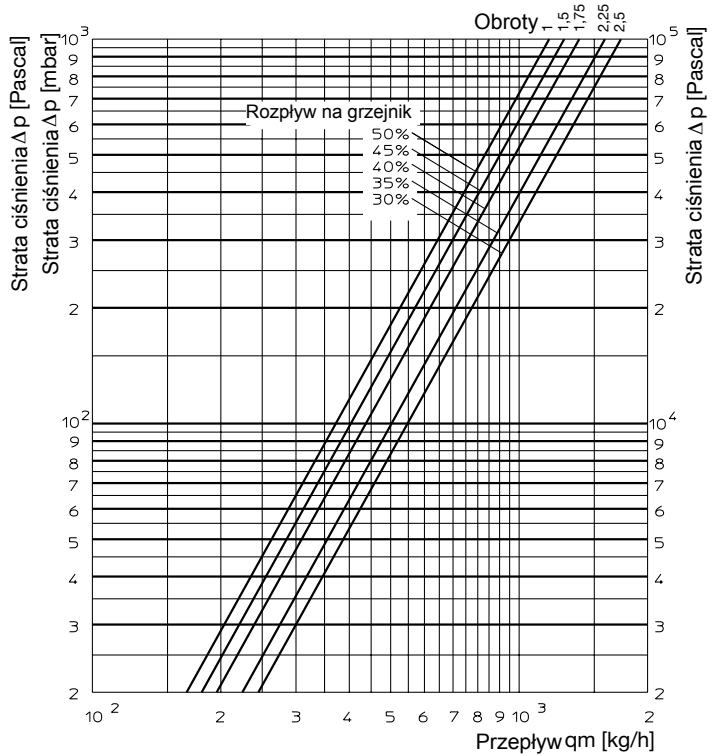
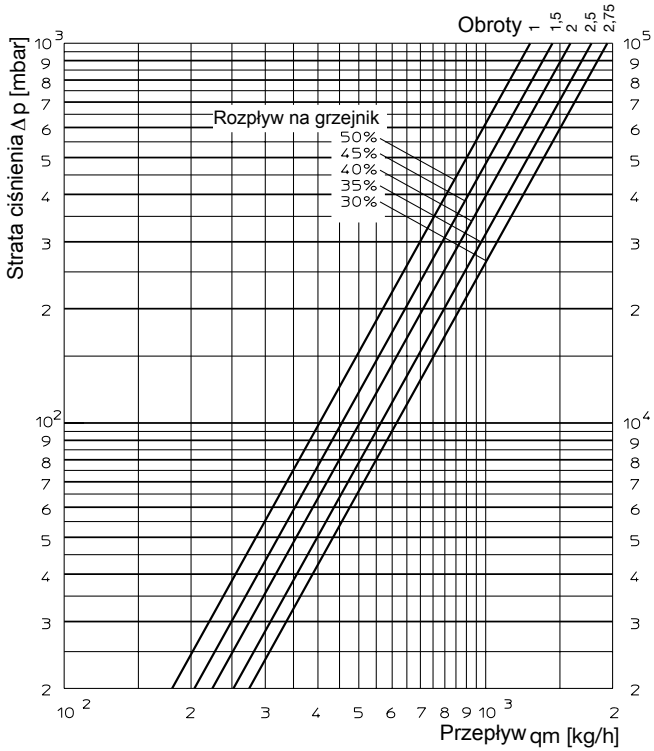
4 Nastawa wstępna:

- 4.1 Odkręcić kołpak ochronny.
- 4.2 Zamknąć wkładkę zaworową obracając ją w prawo do oporu z pomocą klucza imbusowego SW 4.
- 4.3 Otworzyć wkładkę obracając kluczem imbusowym SW 4 w lewo i licząc obroty do liczby odczytanej z diagramu przepływu.

„Multiflex V” podwójne kurki grzejnikowe  
uszczelnienie metaliczne

CE-podwójne przyłącze  
Nr kat. 101 63 11/12  
101 63 81/82

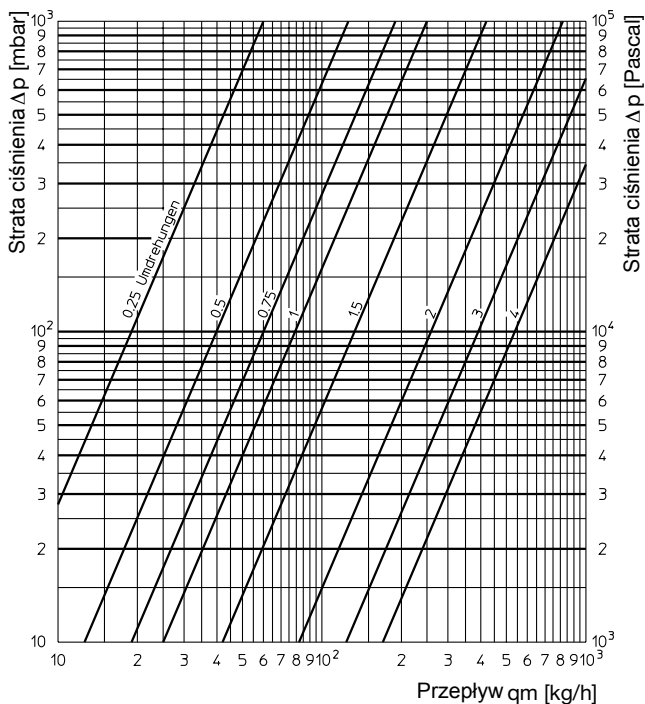
Artikel-Nr. 101 63 41/42  
101 63 91/92



ZB- podwójne przyłącza  
Nr kat. 101 62 12/41/42  
101 62 82/91/92

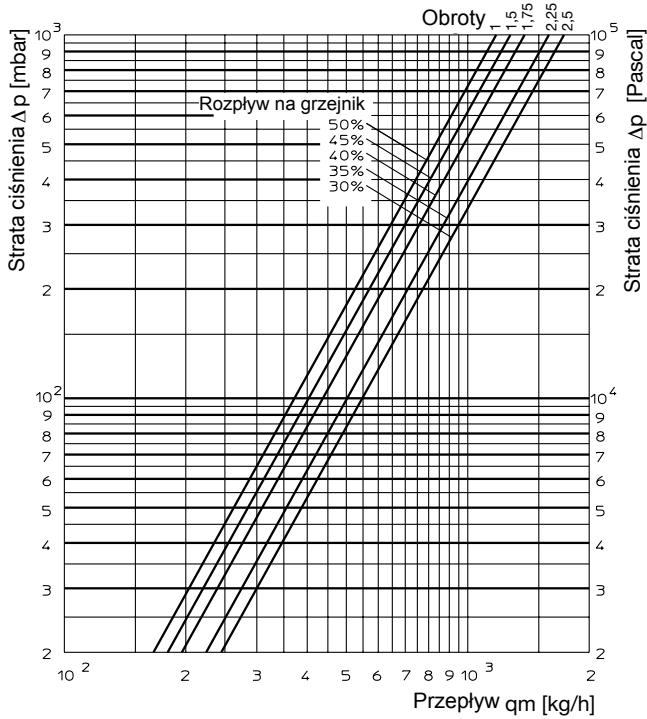
Zawory pojedyncze  
Nr kat. 101 61 04/06      101 61 55/65      101 65 55  
101 61 96              101 61 76              101 65 04/76

Nastawa wstępna	0,25	0,5	0,75	1	1,5	2	3	4
Wartość $k_v$	0,060	0,126	0,190	0,250	0,420	0,819	1,236	1,700



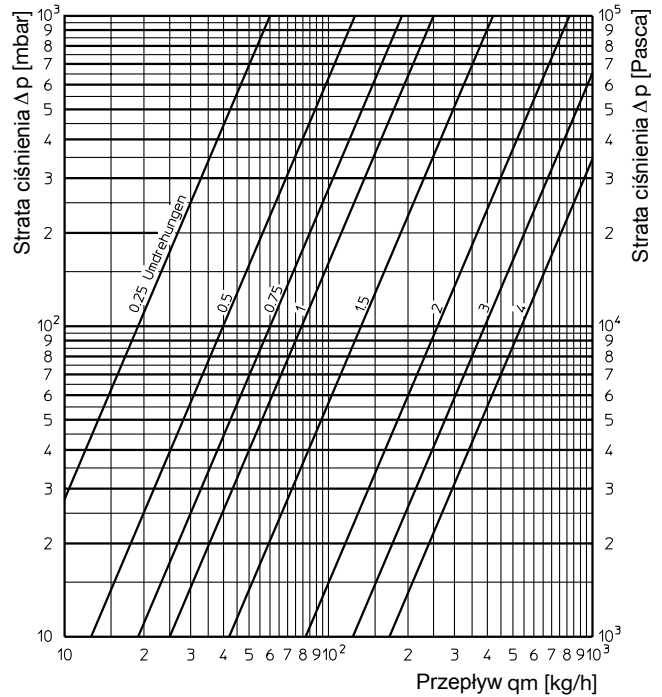
**Multiflex F” podwójne kurki grzejnikowe miękouszczelniane**

ZBU-, CEW-podwójne przyłącze do instalacji 1-rurowej

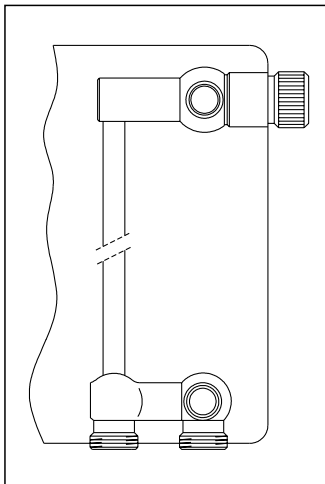


ZBU-podwójne przyłącze i zawór pojedynczy do instalacji 2-rurowej

Nastawa wstępna	0,25	0,5	0,75	1	1,5	2	3	4
Wartość kv	0,060	0,126	0,190	0,250	0,420	0,819	1,236	1,700

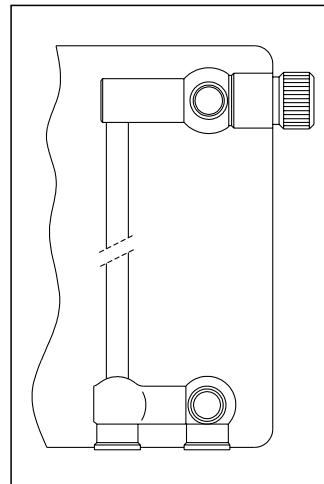


„Multiflex” podwójne kurki grzejnikowe



Producenci grzejników:  
 Baufa  
 Brötje  
 Brugman  
 Buderus  
 De'Longhi  
 Kermi  
 Ribe  
 Vogel + Noot  
 (zastrzega się prawo zmian)

Grzejniki zaworowe z króćcami 1/4” GZ, rozstaw osi rur 50 mm



Producenci grzejników:  
 Agis, Alarko, Arbonia, Baykan,  
 Bemm, Biasi, Borer, Bremo,  
 Caradon-Stelrad, Celikpan,  
 Concept, Cöskünöz, DEF,  
 Delta, Demrad, DiaNorm,  
 Dia-therm, Dunaferri, DURA,  
 Ferrol, HM-Galant, Henrad,  
 Hoval, Hudevad, IMAS,  
 Itemar, Korado, Manaut,  
 Quinn, Purmo, Radson,  
 Runtal, Schäfer, Starpan,  
 Stelrad, Superia, TermoTeknik,  
 Thor, US-Steel, Vasco, VEHA,  
 Zehnder, Zenith.  
 (zastrzega się prawo zmian)

Grzejniki zaworowe z króćcami 1/2” GW, rozstaw osi rur 50 mm.