



Systém řízení jakosti Oventrop je certifikován podle DIN-EN-ISO 9001.

**Datový list**

### Popis: (Příklady)

Připojovací armatury Oventrop z mosazi, poniklované, k připojení otopných těles s integrovanou ventilovou soupravou, vnější závit  $\frac{3}{4}$ " dle DIN V 3838 (Eurokonus).

Uzavírací šroubení ZB pro vypouštění a napouštění  $\frac{3}{4}$ " (převlečná matice  $\frac{3}{4}$ " x vnější závit  $\frac{3}{4}$ ").

Připojovací armatury Oventrop z mosazi, poniklované, k připojení otopných těles s integrovanou ventilovou soupravou, vnitřní závit  $\frac{1}{2}$ ".

Uzavírací šroubení ZB pro vypouštění a napouštění  $\frac{1}{2}$ " (vnější závit  $\frac{1}{2}$ " x vnější závit  $\frac{3}{4}$ " ).

Provozní teplota  $t_s$ : 2 °C – 120 °C (krátkodobě 130 °C)

Max. provozní tlak  $p_s$ : 10 bar

### Funkce:

Program šroubení Oventrop „Multiflex“ pro připojení otopných těles s integrovanou ventilovou soupravou.

Rozsáhlý program splňuje tyto funkce:

- šroubení
- uzavírání
- jednotrubkový provoz
- vypouštění
- napouštění
- přednastavení
- přepojování
- přemostění

### Rozsah použití:

Program šroubení Oventrop „Multiflex“ pro otopná tělesa s integrovanou ventilovou soupravou lze podle potřeby použít na dvoutrubkové i jednotrubkové otopné systémy.

Pro použití otopných těles s integrovanou ventilovou soupravou v jednotrubkovém provozu se mohou šroubení ZBU přestavit (dvoutrubkový blok, přestavitelný). Oventrop dále nabízí křížové kusy pro změnu směru, aby se při záměně přívodu a zpátečky dosáhlo správného směru průtoku a montážní můstky k upevnění potrubí při montáži a jako zaslepovací můstky pro pozdější montáž otopných těles.

Provozní médium by mělo odpovídat všeobecnému stavu technického vědění (např. VDI 2035 – Zabránění škodám v teplovodních otopných zařízeních).

### „Multiflex F“ s měkkým těsněním

Armatury jsou vzhledem k otopnému tělesu samotěsnící. (samotěsnící závitové vsuvky jsou přiloženy ke každému šroubení pro otopné těleso s vnitřním závitem  $\frac{1}{2}$ " ).

### Výhody programu šroubení „Multiflex F“:

- lze vyřešit všechny problémy s připojením otopných těles s integrovanými ventilovými soupravami
- jednoduchá manipulace
- libovolná možnost použití v jednotrubkových, resp. dvoutrubkových systémech (ZBU)
- velká bezpečnost v důsledku spojení měkkým těsněním
- přesné nastavení průtoku otopným tělesem prostřednictvím obtokového šroubu v podélném směru (ZBU)
- zvláště dobré průtokové hodnoty u šroubení ZBU ve spojení s termostatickými hlavice Oventrop při 2 K proporcionalní odchylky (viz graf)

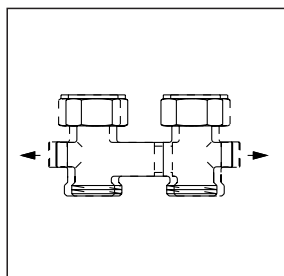


### „Multiflex V“ s těsněním kov na kov

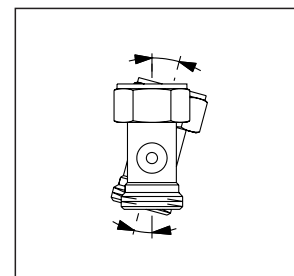
Armatury jsou k otopnému tělesu připojeny těsněním kov na kov.

### Výhody programu šroubení „Multiflex V“:

- lze vyřešit všechny problémy s připojením otopných těles s integrovanými soupravami ventilů
- program šroubení s možnostmi pro: uzavírání, přednastavení, vypouštění a před napouštěním
- jednoduchá manipulace
- libovolná možnost použití v jednotrubkovém resp. dvoutrubkovém provozu
- tolerance v připojovacích mírách hrdel přívodu a zpátečky vody jsou technicky bezvadně vyřešeny (patentované řešení). Tím nevznikají v místech připojení žádná silová namáhání (viz obrázky).
- větší bezpečnost v důsledku připojení otopného tělesa těsněním kov na kov
- není nutno vkládat žádné podložky pro pružné těsnění, o 2 těsnící místa méně
- dosažení špičkového výkonu u průtokových hodnot
- přesné nastavení průtoku otopným tělesem prostřednictvím obtokového šroubu v podélném směru (šroubení CE)



Výhoda: Přizpůsobení osové vzdálenosti



Výhoda: Přizpůsobení při nastavení úhlu

### Program šroubení „Multiflex V“ s těsněním kov na kov pro dvoutrubkové otopné soustavy:

Připojovací armatury z mosazi, poniklované, pro otopná tělesa s integrovanými ventilovými soupravami.

#### Šroubení ZB (dvoutrubkový blok).

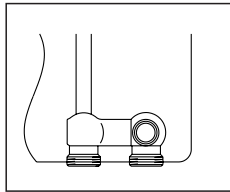
Šroubení ZB (dvoutrubkový blok) jsou zabudována u otopných těles se soupravami ventilů v dvoutrubkovém systému.

Toleranční vyrovnání připojení otopného tělesa umožňuje patentované spojení tělesa.

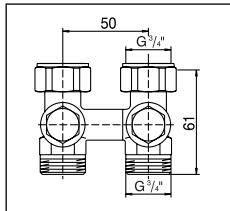
Osová rozteč potrubí 50 mm.

#### Vnější závit 3/4" (souprava ventilů)

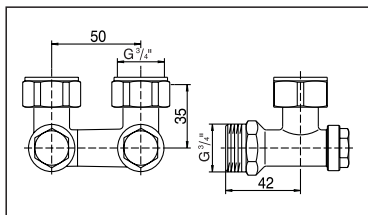
Armatury jsou k otopnému tělesu připojeny těsněním kov na kov.



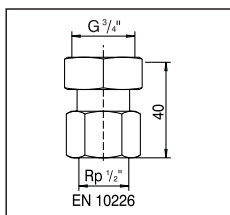
Pro otopná tělesa s vnějším závitem 3/4", dle DIN V 3838 (eurokonus).



Uzavírací šroubení ZB k vypouštění, napouštění a přednastavení 3/4" (převlečná matice 3/4" x vnější závit 3/4").  
výr. č. 101 62 41



Uzavírací úhlové šroubení ZB pro vypouštění, napouštění a přednastavení 3/4" (převlečná matice 3/4" x vnější závit 3/4").  
výr. č. 101 62 42

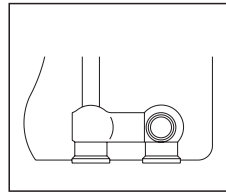


Šroubení 3/4" (převlečná matice 3/4" x vnitřní závit 1/2")  
výr. č. 101 63 04

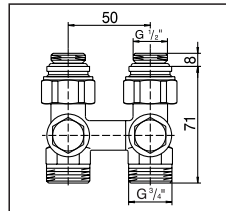
Šroubení s připojením vnitřním závitem 1/2" nejsou vhodná pro připojení se svěrnými kroužky (hodí se pouze pro závitovou trubku).

#### Vnitřní závit 1/2" (souprava ventilů)

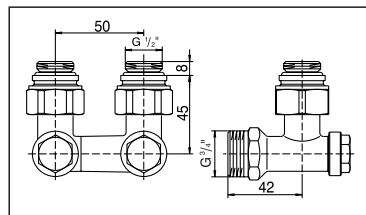
Armatury jsou vzhledem k otopnému tělesu samotěsnící. Samotěsnící závitové vsuvky jsou dodávány s každým šroubením.



Pro otopná tělesa s vnitřním závitem 1/2".



Uzavírací šroubení ZB k vypouštění, napouštění a přednastavení 1/2" (vnější závit 1/2" x vnější závit 3/4").  
výr. č. 101 62 91



Uzavírací úhlové šroubení ZB k vypouštění, napouštění a přednastavení 1/2" (vnější závit 1/2" x vnější závit 3/4").  
výr. č. 101 62 92

**Program šroubení „Multiflex V“ s těsněním kov na kov pro dvoutrubkové otopné soustavy:**

Připojovací armatury z mosazi, poniklované, pro otopná tělesa s integrovanou ventilovou soupravou.

**CE šroubení (jednotrubkové combi)**

vzdálenost potrubí 50 mm

CE šroubení (jednotrubkové combi) se používají u otopných těles s ventilovou sadou pro dvoutrubkové systémy, které běží v jednotrubkovém provozu.

Nastavení ze závodu na cca 35 % podíl.\*

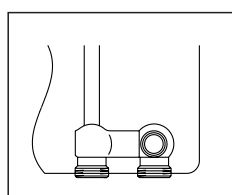
Vyrovnání odchylek u připojení na otopné těleso díky patentovanému propojení tělesa

**Vnější závit 3/4" (souprava ventilů).**

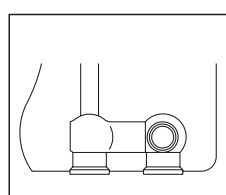
Armatury jsou k otopnému tělesu připojeny těsněním kov na kov.

**Vnitřní závit 1/2" (souprava ventilů)**

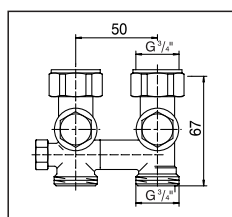
Armatury jsou vzhledem k otopnému tělesu samotěsnící. Samotěsnící závitové vsuvky jsou dodávány s každým šroubením.



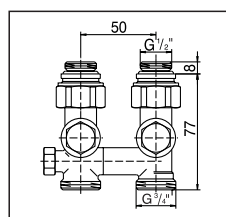
Pro otopná tělesa s vnějším závitem 3/4", dle DIN V 3838 (eurokonus)



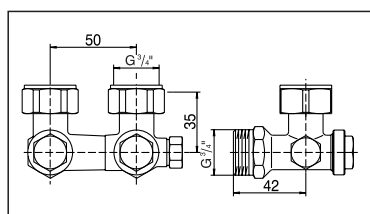
Pro otopná tělesa s vnitřním závitem 1/2"



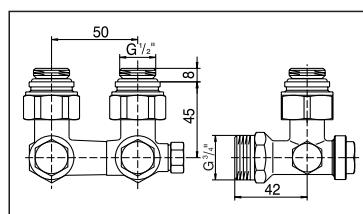
Uzavírací šroubení CE k vypouštění a napouštění 3/4" (převlečná matice 3/4" x vnější závit 3/4") výr. č. 101 63 41



Uzavírací šroubení CE k vypouštění a napouštění 1/2" (vnější závit 1/2" x vnější závit 3/4") výr. č. 101 63 91



Uzavírací úhlové šroubení CE k vypouštění a napouštění 3/4" (převlečná matice 3/4" x vnější závit 3/4") výr. č. 101 63 42



Uzavírací úhlové šroubení CE k vypouštění a napouštění 1/2" (vnější závit 1/2" x vnější závit 3/4") výr. č. 101 63 92

\* Pokud je obtokový šroub otočen doprava až na doraz, je obtok uzavřený (dvoutrubkový provoz).

## Program šroubení „Multiflex F“ s měkkým těsněním pro dvoutrubkové otopné soustavy v jednotrubkovém systému:

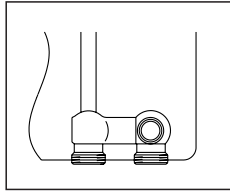
Připojovací armatury z mosazi, poniklované, pro otopná tělesa s integrovanou ventilovou soupravou

### Šroubení ZB (dvoutrubkový blok)

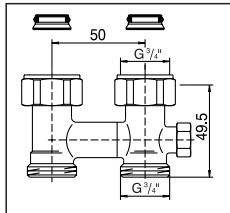
Šroubení ZB (dvoutrubkový blok) jsou zabudována u otopných těles se soupravami ventilů v dvoutrubkovém systému.

#### Vnější závit 3/4" (souprava ventilů)

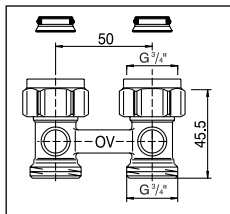
Armatury jsou připojeny k otopnému tělesu měkkým těsněním.



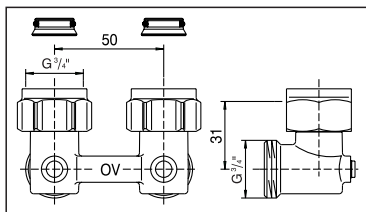
Pro otopná tělesa s vnějším závitem 3/4", dle DIN V 3838 (eurokonus)



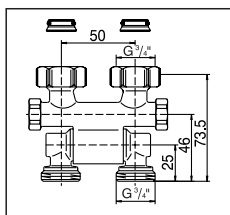
Šroubení CE nastaveno na jednotrubkový provoz 3/4" (převlečná matice 3/4" x vnější závit 3/4")  
výr. č. 101 58 10



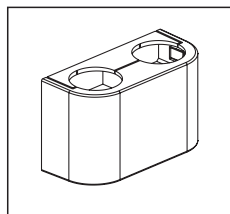
Uzavírací šroubení ZB 3/4" (převlečná matice 3/4" x vnější závit 3/4")  
výr. č. 101 58 13



Uzavírací úhlové šroubení ZB 3/4" (převlečná matice 3/4" x vnější závit 3/4")  
výr. č. 101 58 14



Uzavírací šroubení ZB s nastavitelnou polohou napojení 3/4" (převlečná matice 3/4" x vnější závit 3/4")  
výr. č. 101 57 11

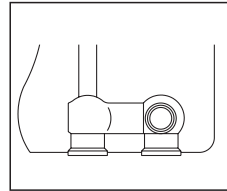


#### Designová krytka, bílá

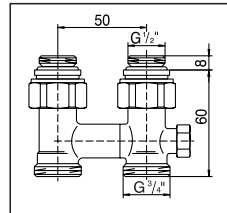
pro ZB uzavírací šroubení průchozí a úhlové  
pro výr. č. 101 58 13/14/83/84  
výr. č. 101 58 96

#### Vnitřní závit 1/2" (souprava ventilů)

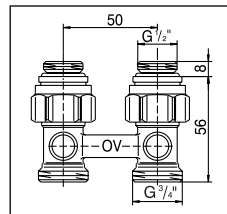
Armatury jsou vzhledem k otopnému tělesu samotěsnící. Samotěsnící závitové vsuvky jsou dodávány s každým šroubením.



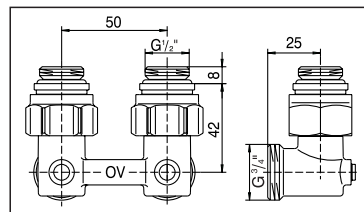
Pro otopná tělesa s vnitřním závitem 1/2"



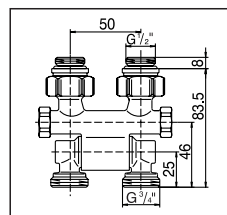
Šroubení CE nastaveno na jednotrubkový provoz 1/2" (vnější závit 1/2" x vnější závit 3/4")  
výr. č. 101 58 80



Uzavírací šroubení ZB 1/2" (vnější závit 1/2" x vnější závit 3/4")  
výr. č. 101 58 83



Uzavírací úhlové šroubení ZB 1/2" (vnější závit 1/2" x vnější závit 3/4")  
výr. č. 101 58 84



Uzavírací šroubení ZB s nastavitelnou polohou napojení 1/2" (vnější závit 1/2" x vnější závit 3/4")  
výr. č. 101 57 81

**Program šroubení „Multiflex F“ s měkkým těsněním pro dvoutrubkové otopné soustavy v jednotrubkovém systému:**

Připojovací armatury z mosazi, poniklované, pro otopná tělesa s integrovanou ventilovou soupravou

**Šroubení ZBU (dvoutrubkový blok, přestavitelný)**

Šroubení (dvoutrubkový blok, přestavitelný) mohou být dle vlastní volby použita ve dvoutrubkových otopných soustavách (stav při dodávce) nebo v jednotrubkové soustavě.

Při použití v jednotrubkové soustavě se musí vřeteno obtoku nastavit dle montážního návodu přiloženého k armaturám. Šroubení CEW je jako ZBU, avšak nastavené na jednotrubkový provoz s podílem otopného tělesa 35%.  
Osová rozteč potrubí 50 mm

**Vnější závit 3/4" (souprava ventilů)**

Armatury jsou připojeny k otopnému tělesu měkkým těsněním.

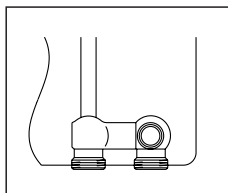
**Jednotlivá šroubení**

Číslem výrobku se rozumí vždy 1 kus.

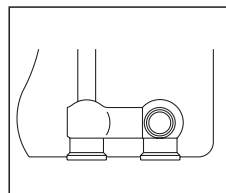
Jednotlivá šroubení jsou zabudována u otopných těles se soupravami ventilů pro dvoutrubkové otopné systémy.

**Vnitřní závit 1/2" (souprava ventilů)**

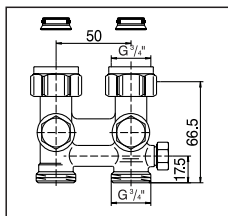
Armatury jsou vzhledem k otopnému tělesu samotěsnící. Samotěsnící závitové vsuvky jsou dodávány s každým šroubením.



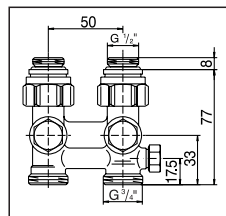
Pro otopná tělesa s vnějším závitem 3/4", dle DIN V 3838 (eurokonus)



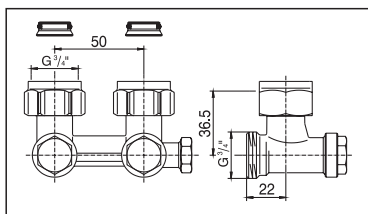
Pro otopná tělesa s vnitřním závitem 1/2"



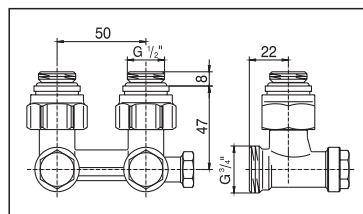
Uzavírací šroubení ZBU-CEW k vypouštění, napouštění a přednastavení 3/4" (převlečná matice 3/4" x vnější závit 3/4")  
výr. č. 101 59 43  
výr. č. 101 59 23 \*



Uzavírací šroubení ZBU-CEW k vypouštění, napouštění a přednastavení 1/2" (vnější závit 1/2" x vnější závit 3/4")  
výr. č. 101 59 93  
výr. č. 101 59 33 \*

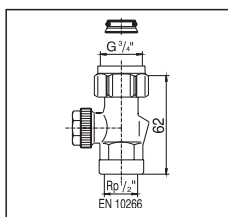


Uzavírací úhlové šroubení ZBU-CEW k vypouštění, napouštění a přednastavení 3/4" (převlečná matice 3/4" x vnější závit 3/4")  
výr. č. 101 59 44  
výr. č. 101 59 24 \*

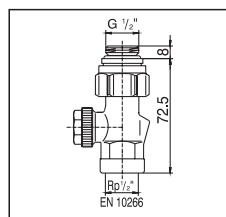


Uzavírací úhlové šroubení ZBU-CEW k vypouštění, napouštění a přednastavení 1/2" (vnější závit 1/2" x vnější závit 3/4")  
výr. č. 101 59 94  
výr. č. 101 59 34 \*

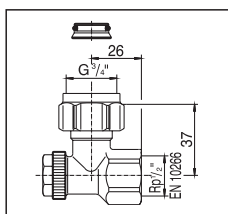
\* přednastaveno na jednotrubkový provoz



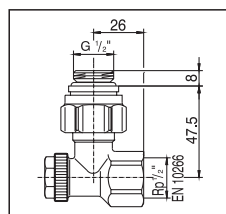
Uzavírací šroubení k vypouštění, napouštění a přednastavení 3/4" (převlečná matice 3/4" x vnitřní závit 1/2")  
výr. č. 101 61 66  
3/4" (převlečná matice 3/4" x vnější závit 3/4")  
výr. č. 101 61 68



Uzavírací šroubení k vypouštění, napouštění a přednastavení 1/2" (vnější závit 1/2" x vnitřní závit 1/2")  
výr. č. 101 61 75  
1/2" (vnější závit 1/2" x vnější závit 3/4")  
výr. č. 101 61 77



Uzavírací úhlové šroubení k vypouštění, napouštění a přednastavení 3/4" (převlečná matice 3/4" x vnitřní závit 1/2")  
výr. č. 101 65 67  
3/4" (převlečná matice 3/4" x vnější závit 3/4")  
výr. č. 101 65 69



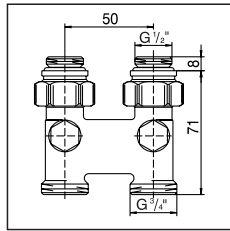
Uzavírací úhlové šroubení k vypouštění, napouštění a přednastavení 1/2" (vnější závit 1/2" x vnitřní závit 1/2")  
výr. č. 101 65 75  
1/2" (vnější závit 1/2" x vnější závit 3/4")  
výr. č. 101 65 77

Šroubení s připojením vnitřním závitem 1/2" nejsou vhodná pro připojení se svěrnými kroužky (hodí se pouze pro závitovou trubku). Pro použití šroubení se svěrnými kroužky - bližší údaje v katalogu „Výrobky“, strana 1.51.

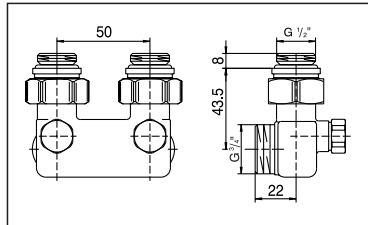
## Šroubení

Mosaz

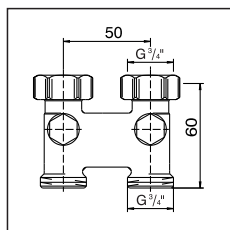
Přepojovací kus, poniklovaný, pro záměnu přívodu a zpátečky.



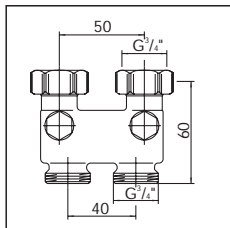
S uzavíráním osová rozteč potrubí 50 mm  
vnější závit 1/2" x vnější závit 3/4"  
výr. č. 101 63 63



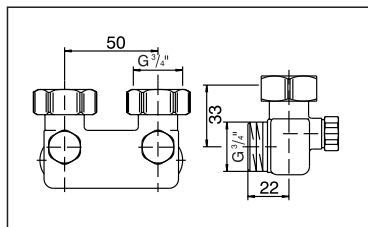
V úhlovém provedení,  
s uzavíráním osová rozteč potrubí 50 mm  
vnější závit 1/2" x vnější závit 3/4"  
výr. č. 101 64 63



S uzavíráním osová rozteč potrubí 50 mm  
převlečná matice 3/4" x vnější závit 3/4"  
výr. č. 101 63 62

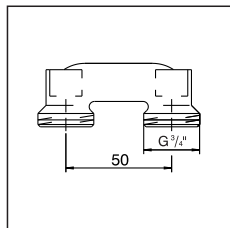


S uzavěrem rozteč potrubí nahoře 50 mm,  
dole 40 mm  
převlečná matice 3/4" x vnější závit 3/4"  
výr. č. 101 63 72

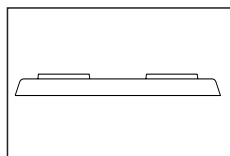


V rohovém provedení,  
s uzavíráním osová rozteč potrubí 50 mm  
převlečná matice 3/4" x vnější závit 3/4"  
výr. č. 101 64 62

### Montážní můstek

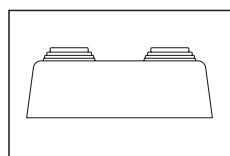


K přemostění vstupních a výstupních vedení při pozdější montáži otopného tělesa.  
Osová rozteč potrubí 50 mm  
výr. č. 101 64 52



Krycí rozeta z umělé hmoty plochá,  
osová rozteč potrubí 50 mm otvory

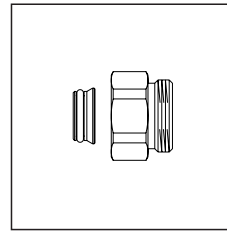
12 mm	101 66 71
14 mm	101 66 72
15 mm	101 66 73
16 mm	101 66 74
18 mm	101 66 75



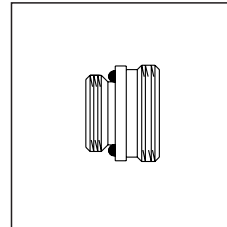
Pro potrubí o rozměrech 10, 12, 15, 16, 18, 20 mm  
rozteč otvorů 50 mm 101 66 62

## Spojovací kusy

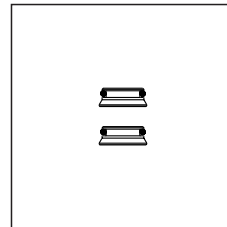
Mosaz



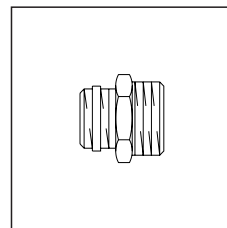
Distanční kus pro šroubení „Multiflex“  
jako sada = 2 kusy vnitřní závit 3/4"  
x vnější závit 3/4" užitková délka:  
15,5 mm  
výr. č. 168 16 50



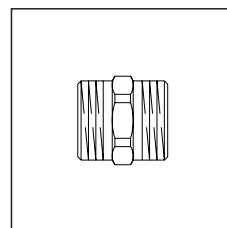
Závitové vsuvky, bez povrch. úpravy,  
1 strana: samotěsnící  
pro „Multiflex F“ 3/4" - strana s plochým  
těsněním vnější závit 1/2" x vnější závit 3/4"  
výr. č. 102 82 52  
pro „Multiflex V“  
3/4" - strana s konickým těsněním, dle  
DIN V 3838  
Vnější závit 1/2" x vnější závit 3/4"  
výr. č. 102 82 53



Vsuvka jako sada = 2 kusy s kónusem  
pro šroubení „Multiflex F“  
výr. č. 166 11 00



Závitové vsuvky, poniklované  
1 strana: samotěsnící  
vnější závit 1/2" x vnější závit 3/4"  
3/4"-strana s konickým těsněním,  
dle DIN V 3838  
výr. č. 102 81 61

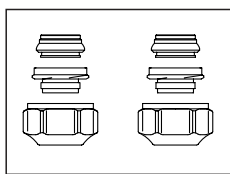


Dvojitá vsuvka, poniklovaná vnější  
závit 3/4" x vnější závit 3/4"  
3/4"-strana s konickým těsněním dle  
DIN V 3838  
výr. č. 102 82 63

## Šroubení a spojovací kusy

Armatury z mosazi, poniklované,  
pro otopná tělesa s integrovanou ventilovou soupravou

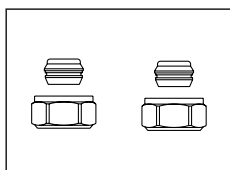
### Speciální použití:



#### Šroubení se svěrným kroužkem „Ofix CEP“ Knack&Klemm

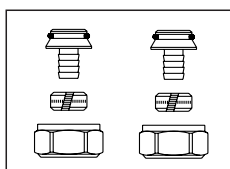
2 kusy pro měděné potrubí dle DIN EN 1057, pro přesné ocelové potrubí dle DIN EN 10305-1/2 a nerezové potrubí, převlečná matice poniklovaná, zdvojený svěrný kroužek, smontované, s měkkým těsněním, max. 95 °C

10 mm	101 68 40
12 mm	101 68 41
14 mm	101 68 42
15 mm	101 68 43
16 mm	101 68 44
18 mm	101 68 45



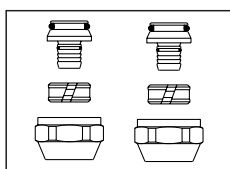
„Ofix CEP“ 2 kusy pro měděné potrubí, dle DIN EN 1057, převlečná matice poniklovaná, těsnění kov na kov

10 mm	101 68 60
12 mm	101 68 61
14 mm	101 68 62
15 mm	101 68 63
16 mm	101 68 64
18 mm	101 68 65



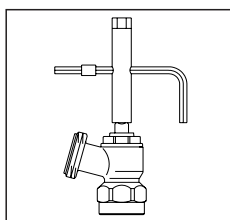
„Ofix K“ 2 kusy pro plastové potrubí dle DIN 4726, PE-X dle DIN 16892/16894, PB dle DIN 16968, PP dle DIN 8078 A1, převlečná matice poniklovaná, těsnění kov na kov plus O-kroužek

12 x 1,1 mm	101 68 83
12 x 2 mm	101 68 70
14 x 2 mm	101 68 73
16 x 1,5 mm	101 68 82
16 x 2 mm	101 68 74
17 x 2 mm	101 68 76
18 x 2 mm	101 68 77
20 x 2 mm	101 68 79



„Cofit S“ pro vnější závitové připojení 3/4" dle DIN V 3838 (eurokonus) univerzálně použitelné pro vícevrstvé potrubí a při stejném způsobu zpracování i plastové potrubí, dvojitě, těsnění kov na kov plus O-kroužek, koncovka z mosazi odolné proti odzinkování, svěrný kroužek a převlečná matice z mosazi, převlečná matice niklovaná

14 x 2,0 mm x převlečná matice G 3/4	150 79 34
16 x 2,0 mm x převlečná matice G 3/4	150 79 35
17 x 2,0 mm x převlečná matice G 3/4	150 79 37
18 x 2,0 mm x převlečná matice G 3/4	150 79 38
20 x 2,0 mm x převlečná matice G 3/4	150 79 39
20 x 2,5 mm x převlečná matice G 3/4	150 79 40



#### Vypouštěcí a napouštěcí nástroj s pouzdem 109 05 51

**Pozor:** Při použití měděných trubek se silou stěny  $\leq 1$  mm je nutno pro dodatečné zpevnění trubky použít opěrné objímky. Při tloušťce stěny  $> 1$  mm je nutná konzultace s výrobcem potrubí. Pro trubky o tloušťce stěny = 1 mm, opěrné objímky viz příručka „Výrobky“ ceny, technické pokyny, strana 1.52.

#### Výjimka:

U šroubení se svěrným kroužkem s měkkým těsněním nejsou třeba žádné opěrné objímky.

**Upozornění:** Měkké těsnění šroubení neudrží, potrubí je třeba navíc zafixovat. Ohledně roztahování konců (tzv. „rozšiřování trnem“) je nutno dodržovat pokyny příslušného výrobce potrubí.

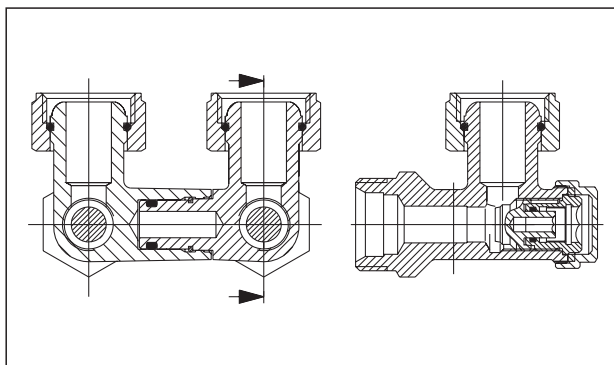
Jako alternativu lze použít rovněž šroubení se svěrným kroužkem jiných výrobců - netýká se vícevrstvého potrubí „Copipe“, které je podle DIN V 3838 (eurokonus) dimenzováno na připojení vnějším závitem G 3/4.

K vypouštění a napouštění otopných těles uzavíracím šroubením:

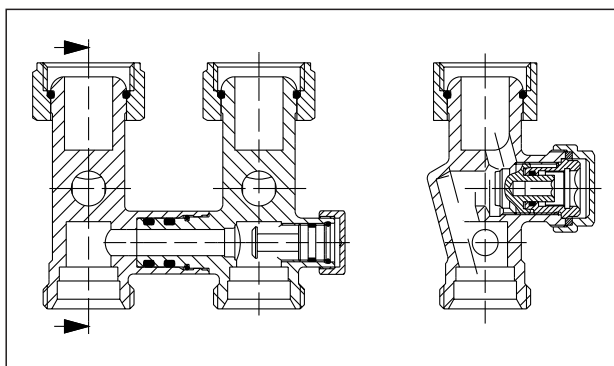
101 62 41, 101 62 42, 101 63 41/42, 101 62 91, 101 62 92, 101 63 91/92, 101 61 55/65, 101 65 55/65, 101 61 74/76, 101 65 74/76, 101 59 93/94, 101 59 33/34, 101 59 43/44, 101 59 23/24, 101 61 75/77, 101 65 75/77, 101 61 66/68, 101 65 67/69

## Program šroubení „Multiflex V“ Těsnění kov na kov

### Řez šroubením pro jednotrubkové soustavy:



Uzavírací šroubení ZB k vypouštění, napouštění a přednastavení  
výr. č. 101 62 42



Uzavírací šroubení CE (kombi-jednotrubkové)  
k vypouštění a napouštění  
výr. č. 101 63 41

Při použití šroubení CE v soustavě dvoutrubkového systému musí být obtokový šroub uzavřen (zašroubován doprava na doraz).

### Návod k použití:

Pro uzavírací šroubení ZB k vypouštění, napouštění a přednastavení,  
výr. č. 101 62 41/42  
101 62 91/92

### Nastavení pro jednotrubkový systém:

Šroubení CE je z výroby nastaveno tak, že do otopného tělesa protéká 35 % celkového množství média protékajícího okruhem.

Jiné hodnoty poměrného průtoku lze nastavit dle grafu.

Uzavřete vřeteno obtoku (doprava na doraz) a otevřete jej dle údajů v příloženém grafu.

výr. č. 101 63 41/42  
101 63 91/92

#### 1. Uzavírání:

- 1.1 Odšroubujte ochranné víko.
- 1.2 Otáčejte šestihřanným klíčem SW 4 směrem doprava a uzavřete kuželku ventilu.

#### 2. Vypouštění:

- 2.1 Šroubení uzavřete podle popisu v bodě 1.
- 2.2 Otáčejte šestihřanným klíčem SW 10 doleva a uvolněte vložku na má být připojení zpátečky (max. 1/4" otáčky závitů).
- 2.3 Na přípojku hrdla zpátečky armatury našroubujte napouštěcí a vypouštěcí nástroj a upevněte hadici 1/2".
- 2.4 Na napouštěcí a vypouštěcí nástroj nasadte šestihřanný klíč SW 10 a otáčením doleva vypusťte otopné těleso.  
K tomu otevřete odvzdušňovací šroub na otopném tělese.

#### 3. Napouštění:

- 3.1 S použitím napouštěcího a vypouštěcího nástroje:
  - 3.1.1 Pokud bylo předtím otopné těleso vypuštěno s použitím vypouštěcího a napouštěcího nástroje, není nutno provádět žádné úpravy na armatuře ani na nástroji. Otopné těleso se nyní může naplnit přes připojenou hadici 1/2". (Je nutno pouze odvzdušnit otopné těleso).
  - 3.1.2 Po napouštění opět použijte šestihřanný klíč SW 10, nasadte jej na vypouštěcí a napouštěcí nástroj a uzavřete vložku otáčením doprava.
  - 3.1.3 Z armatury odšroubujte vypouštěcí a napouštěcí nástroj a šestihřanným klíčem SW 10 dotáhněte vložku max. momentem 10 Nm.
- 3.2 Přes systém vytápění:
  - 3.2.1 Uzavřete vložku armatury otočením šestihřanným klíčem SW 10 (1) doprava a dotáhněte kroutícím momentem max. 10 Nm.
  - 3.2.2 Otáčejte šestihřanným klíčem SW 4 doleva až na doraz a vyšroubujte kuželku ventilu Otopné těleso odvzdušněte.
  - 3.2.3 Opět našroubujte víčka.

Vypouštění a napouštění otopného tělesa se provádí pomocí vypouštěcího a napouštěcího nástroje, výr. č. 109 05 51.

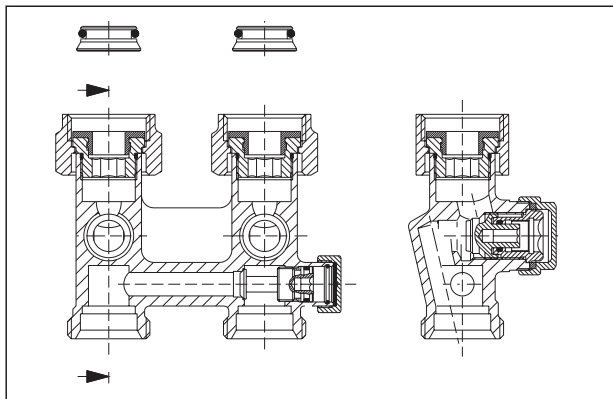
#### 4. Přednastavení:

- 4.1 Odšroubujte ochranné víko.
- 4.2 Otáčejte šestihřanným klíčem SW 4 doprava a uzavřete kuželku ventilu.
- 4.3 Otáčejte šestihřanným klíčem SW 4 dle otáček zvolených podle grafu, čímž přednastavíte kuželku ventilu.

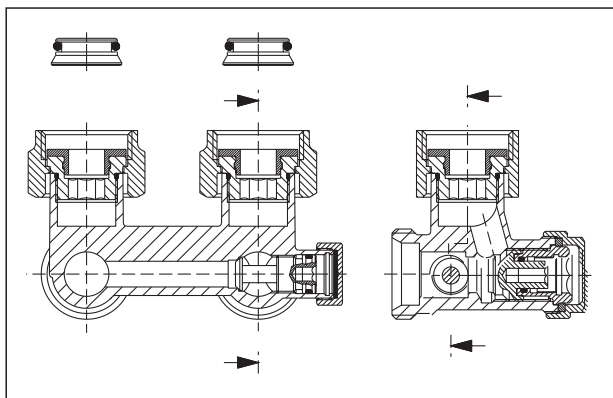


## Program šroubení „Multiflex F“ s měkkým těsněním

### Řez šroubením ZBU a CEW pro dvoutrubkové systémy:



Uzavírací šroubení ZBU pro vypouštění, napouštění a přednastavení, výr. č. 101 59 43



Uzavírací úhlové šroubení ZBU pro vypouštění, napouštění, a přednastavení, výr. č. 101 59 44

U šroubení CEW je vřeteno obtoku otevřeno podle 35% podílu průtoku otopným tělesem.

### Návod k použití:

Pro uzavírací šroubení ZBU-CEW k vypouštění, napouštění a přednastavení, výr. č.

101 59 43/44 ZBU  
101 59 93/94 ZBU  
101 59 33/34 CEW  
101 59 34/24 CEW

Pro jednotlivá šroubení, výr. č.

101 61 66/68  
101 65 67/69  
101 61 75/77  
101 65 75/77

#### 1. Uzavírání:

- 1.1 Odšroubujte ochranné víko.
- 1.2 Otáčejte šestihranným klíčem SW 4 doprava a uzavřete kuželku ventilu.

#### 2. Vypouštění:

- 2.1 Šroubení uzavřete podle popisu v bodě 1.
- 2.2 Otáčejte šestihranným klíčem SW 10 doleva uvolněte vložku na přípojce zpátečky (max.  $\frac{1}{4}$ " otáčky závitu).
- 2.3 Na přípojku hrdla zpátečky armatury našroubujte vypouštěcí a napouštěcí nástroj a upevněte hadici  $\frac{1}{2}$ ".
- 2.4 Na vypouštěcí a napouštěcí nástroj nasadte šestihranný klíč SW 10 a otáčením doleva vypusťte otopné těleso.  
K tomu otevřete odvzdušňovací šroub na otopném tělese.

#### 3. Napouštění:

- 3.1 S použitím nástroje na vypouštění a napouštění:
  - 3.1.1 Pokud bylo předtím otopné těleso vypuštěno s použitím vypouštěcího a napouštěcího nástroje, není nutno provádět žádné úpravy na armatuře ani na nástroji. Otopné těleso se nyní může naplnit přes připojenou hadici  $\frac{1}{2}$ ". (Je nutno pouze odvzdušnit otopné těleso).
  - 3.1.2 Po napuštění opět použijte šestihranný klíč SW 10, nasadte jej na vypouštěcí a napouštěcí nástroj a uzavřete vložku otáčením doprava.
  - 3.1.3 Z armatury odšroubujte vypouštěcí a napouštěcí nástroj a šestihranným klíčem SW 10 dotáhněte vložku max. momentem 10 Nm.
- 3.2 Přes systém vytápění:
  - 3.2.1 Otáčejte šestihranným klíčem SW 4 doleva až na doraz a vyšroubujte kuželku ventilu. Otopné těleso odvzdušněte.
  - 3.2.2 Opět našroubujte víčka.

Vypouštění a napouštění otopného tělesa se provádí pomocí vypouštěcího a napouštěcího nástroje, výr. č. 109 05 51.

#### 4. Přednastavení:

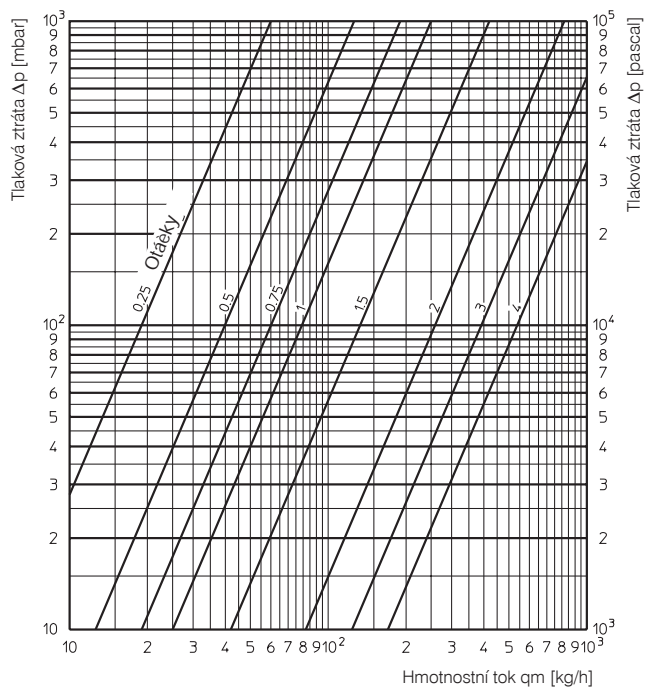
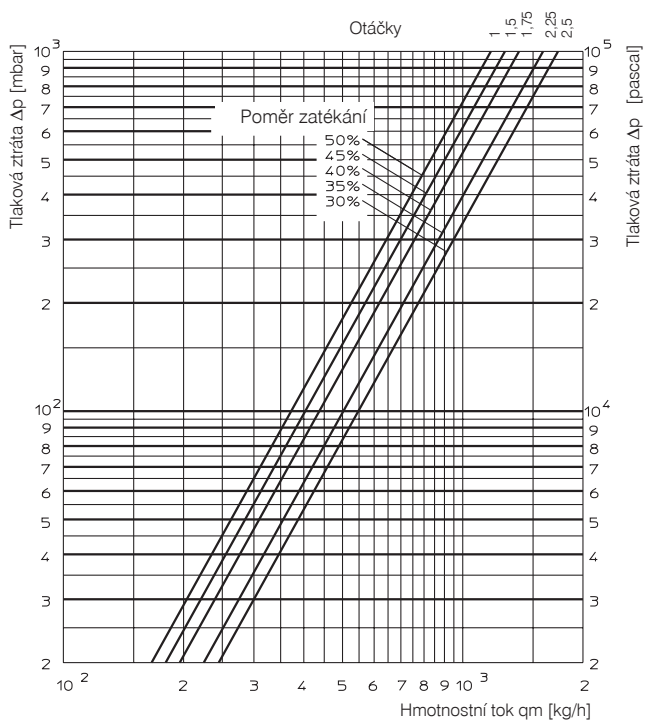
- 4.1 Odšroubujte ochranné víko.
- 4.2 Otáčejte šestihranným klíčem SW 4 (1) doprava a uzavřete kuželku ventilu.
- 4.3 Otáčejte šestihranným klíčem SW 4 (1) dle otáček zvolených podle grafu, čímž přednastavíte kuželku ventilu.

## Program šroubení „Multiflex V“ Těsnění kov na kov

Šroubení CE  
výr. č. 101 63 41/42  
101 63 91/92

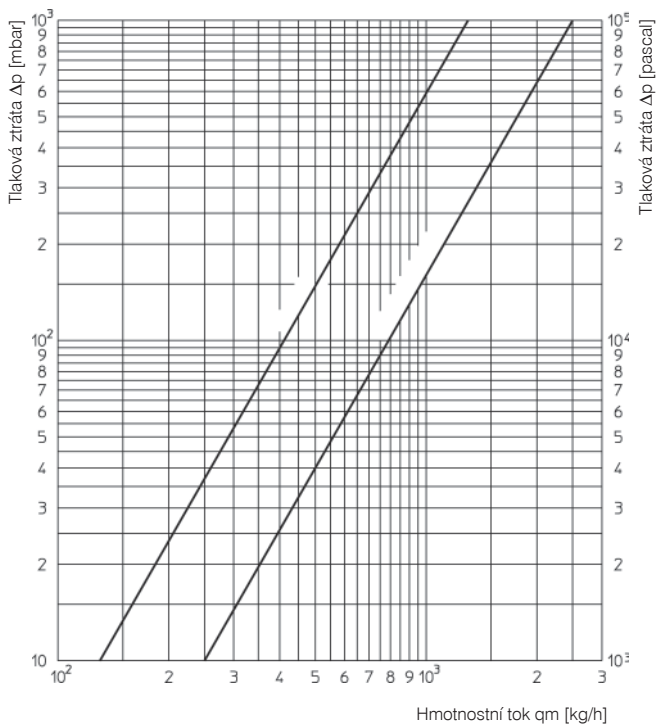
výr. č. 101 62/41/42  
101 62/91/92

přednast.	0,25	0,5	0,75	1	1,5	2	3	4
hodnota $k_v$	0,060	0,126	0,190	0,250	0,420	0,819	1,236	1,700

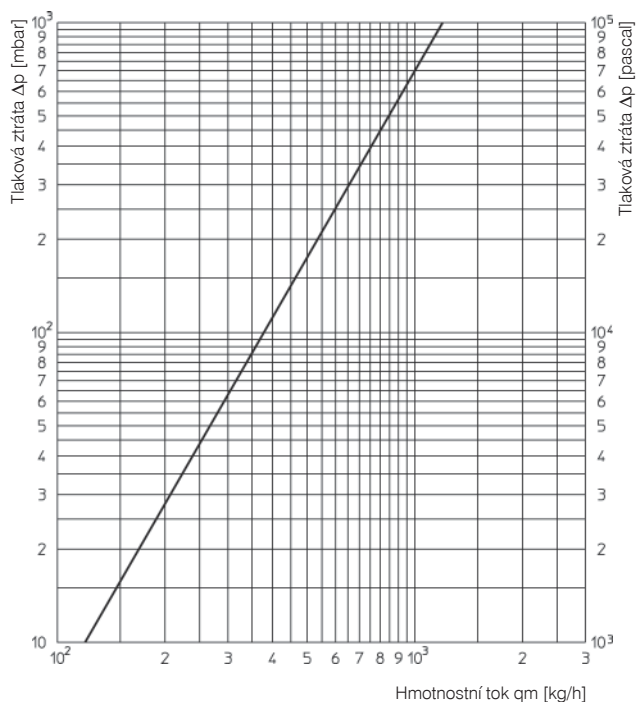


**Program šroubení „Multiflex F“  
s měkkým těsněním**

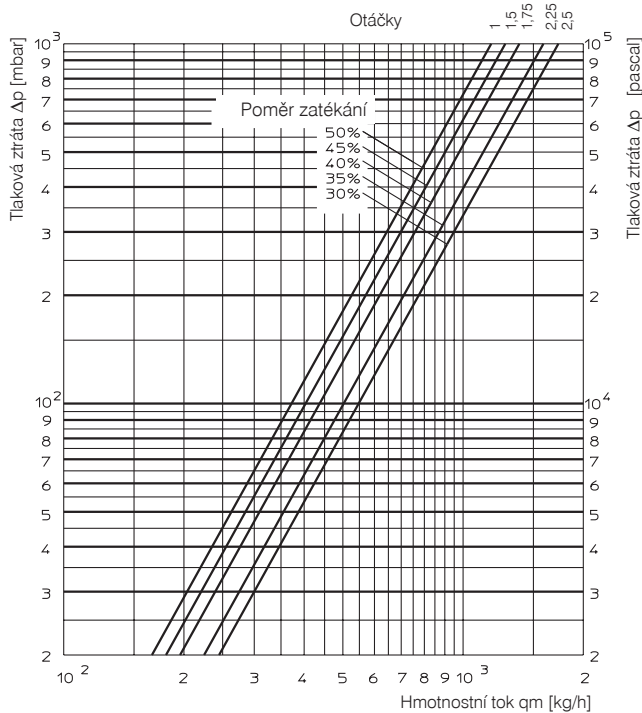
ZB šroubení  
výr. č. 101 58 13/14  
101 58 83/84



Výkyvné ZB šroubení  
výr. č. 101 57 11/81

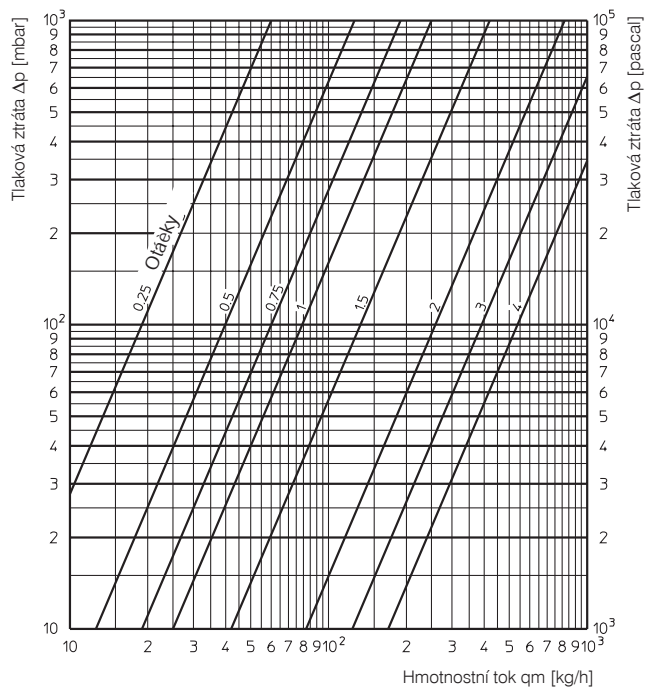


Šroubení ZBU, CEW  
v jednotrubkovém systému:

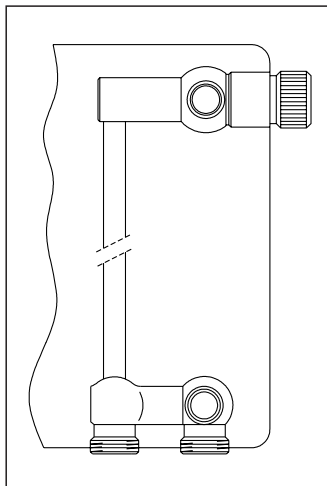


Šroubení ZBU a jednotlivá šroubení  
v dvoutrubkovém systému:

přednast.	0,25	0,5	0,75	1	1,5	2	3	4
hodnota $k_v$	0,060	0,126	0,190	0,250	0,420	0,819	1,236	1,700



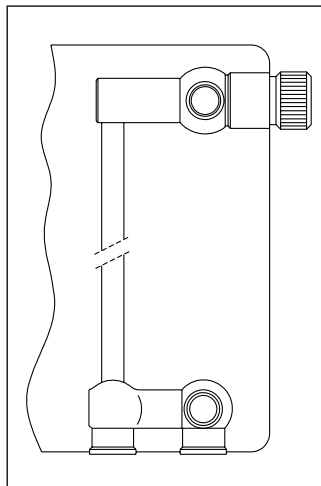
### Program šroubení „Multiflex“



Výrobci otopných těles:

Baufa  
Brötje  
Brugman  
Buderus  
De'Longhi  
Kermi  
Radel  
Ribe  
Vogel + Noot  
(změny vyhrazeny)

Otopná tělesa s integrovanou ventilovou soupravou, vnější závit 3/4" osová rozteč potrubí 50 mm.



Výrobci otopných těles:

Agis, Alarko, Aluplan, Arbonia,  
Baykan, Bemm, Biasi, Borer,  
Brema, Caradon-Stelrad,  
Celikpan, CICH, Concept,  
Cöskünöz, DEF, Delta,  
Demrad, DiaNorm, Dia-therm,  
Dunafer, DURA, Ferroli,  
Gerhard + Rauh, HM-Galant,  
Henrad, Hoval, Hudevad,  
IMAS, Itemar, JOCO, Korado,  
Manaut, Northor, Purmo,  
Radson, Runtal, Schäfer,  
Starpan, Stelrad, Superia,  
TermoTechnik, US-Steel,  
Vasco, VEHA, Winkels,  
Zehnder, Zenith.  
(změny vyhrazeny).

Otopná tělesa s integrovanou ventilovou soupravou, vnitřní závit 1/2" osová rozteč potrubí 50 mm.

Technické změny vyhrazeny.

Okruh výrobků 1  
ti 107-0/10/MW  
Vydání 2012