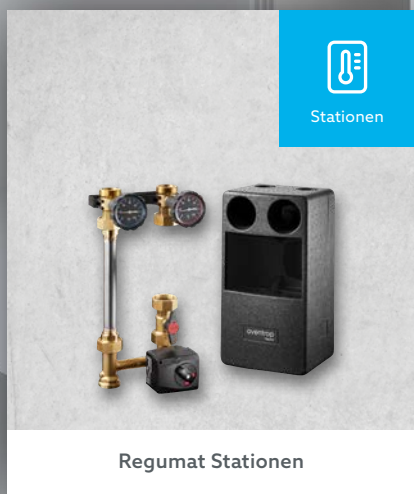




## Regumat Stationen

Flexibel und zuverlässig heizen.

# Unsere Regumat Stationen



Regumat Stationen

# Wie du das Heizen von morgen regelst?

Ganz einfach mit unseren modularen Lösungen.



Gemeinsam *lösen wir heute die Herausforderungen von morgen*. Als Partner an deiner Seite unterstützen wir dich. Mit unseren modularen und wegweisenden Systemlösungen bist du flexibel und für die Zukunft gut aufgestellt. Auch wenn sich Anforderungen morgen ändern. Unsere *Stationen und Speicher* sind abgestimmt auf unsere wegweisenden Hydraulik- und Raumklima-Lösungen. Damit du zuverlässig und mit System planen kannst.

## FLEXIBEL UND ZUVERLÄSSIG HEIZEN MIT UNSEREN STATIONEN

Oventrop Stationen sind die *zuverlässige „Schaltzentrale“* in Heizungsanlagen. Wie unsere *Regumat Stationen für Heizkreise* und unsere *Regumat Stationen für Feststoffkessel*: Die Anbindegruppen sind aus Messing bzw. Rotguss gefertigt und sehr langlebig. Deshalb kannst du dich darauf verlassen, dass alles einwandfrei funktioniert, für lange Zeit. Wegweisend ist, dass du das System modular erweitern kannst, zum Beispiel durch einen Heizkreisregler.

## ERFAHRE MEHR



Mehr Infos zu den verschiedenen Regumat Stationen und unserem modularen Zubehör auf [regumat.owntrop.com](https://regumat.owntrop.com)

# Regumat S Stationen für ungemischte Heizkreise



## MIT DIESEN STATIONEN BINDEST DU EINEN UNGEMISCHTEN HEIZKREIS AN.

Die Stationen beinhalten alle Armaturen, die du für die Verbindung von Wärmeerzeuger, Pumpen und Rohrleitungen brauchst. Mit den **Regumat S Stationen** kannst du den Heizkreis vor- und rücklaufseitig absperren. Vor- und Rücklauf kannst du vor Ort individuell wechseln.



Zeitsparender Einbau, da vormontiert



Platzsparende Montage durch kompaktes Design



Hohe Funktionssicherheit durch wartungsfreie Armaturen und hochwertige Materialien



Einfach modular erweiterbar mit Zubehör

#### **DIE STATIONEN BESTEHEN AUS:**

- + einer **Absperreinrichtung** mit zwei Kugelhähnen zum Absperren des Heizkreises
- + zwei in den Handgriffen integrierten **Thermometern**, die Vor- und Rücklauftemperatur anzeigen
- + einem **Sperrventil** zur Vermeidung von Fehlzirkulationen
- + einer **Wärmedämmung**

Je nach Ausführung ist zusätzlich ein Pumpenkugelhahn enthalten. Damit ist der Pumpenwechsel für dich einfach, weil du Anlagenteile nicht entleeren musst.

## Regumat S-130



### REGUMAT S-130 DN 20

<b>i</b>	Pumpenlänge	130 mm
	Anschluss Wärmeerzeuger	G 1 AG flachdichtend
	Anschluss Heizkreis	G 1 AG flachdichtend
	Empfohlener Einsatzbereich*	42 kW

Art.-Nr.	Ausführung
1355051	ohne Pumpe
1355059	mit Wilo-Stratos PICO 15/1-6



### REGUMAT S-130 DN 25

<b>i</b>	Pumpenlänge	130 mm
	Anschluss Wärmeerzeuger	G 1½ AG flachdichtend
	Anschluss Heizkreis	G 1½ AG flachdichtend
	Empfohlener Einsatzbereich*	50 kW

Art.-Nr.	Ausführung
1355071	ohne Pumpe

## Regumat S-180 DN 25



### REGUMAT S-180 DN 25 MIT PUMPENKUGELHAHN

<b>i</b>	Pumpenlänge	180 mm
	Anschluss Wärmeerzeuger	G 1½ AG flachdichtend
	Anschluss Heizkreis	G 1½ AG flachdichtend
	Empfohlener Einsatzbereich*	50 kW

Art.-Nr.	Ausführung
1357070	ohne Pumpe
1357072	mit Wilo PARA 25-180/6-43/SC-6
1357073	mit Grundfos ALPHA 2.1 25-60



### REGUMAT S-180 DN 25 KURZE BAUFORM

<b>i</b>	Pumpenlänge	180 mm
	Anschluss Wärmeerzeuger	G 1½ AG flachdichtend
	Anschluss Heizkreis	G 1½ AG flachdichtend
	Empfohlener Einsatzbereich*	50 kW

Art.-Nr.	Ausführung
1357020	ohne Pumpe
1357027	mit Grundfos ALPHA 2.1 25-60
1357029	mit Wilo-Stratos PICO 25/1-6

# Regumat S-180 DN 32



## REGUMAT S-180 DN 32 MIT PUMPENKUGELHAHN

<b>i</b>	Pumpenlänge	180 mm
	Anschluss Wärmeerzeuger	G 2 AG flachdichtend
	Anschluss Heizkreis	G 2 AG flachdichtend
	Empfohlener Einsatzbereich*	70 kW

Art.-Nr.	Ausführung
1355075	ohne Pumpe
1355076	mit Grundfos ALPHA 2.1 32-60
1355079	mit Wilo-Stratos PICO plus 30/1-6



## REGUMAT S-180 DN 32 PLUS MIT PUMPENKUGELHAHN

<b>i</b>	Pumpenlänge	180 mm
	Anschluss Wärmeerzeuger	G 2 AG flachdichtend
	Anschluss Heizkreis	G 2 AG flachdichtend
	Empfohlener Einsatzbereich*	190 kW

Art.-Nr.	Ausführung
1355070	ohne Pumpe
1355080	mit Grundfos MAGNA3 32-100
1355081	mit Wilo-Stratos 30 1-10

# Regumat S-220 / 280



## REGUMAT S-220 DN 40

<b>i</b>	Pumpenlänge	220 mm
	Anschluss Wärmeerzeuger	G 2 AG flachdichtend
	Anschluss Heizkreis	G 2 IG
	Empfohlener Einsatzbereich*	200 kW

Art.-Nr.	Ausführung
1358240	ohne Pumpe
1358251	mit Wilo Stratos Maxo 40/0,5-8
1358252	mit Grundfos MAGNA3 40-100F



## REGUMAT S-280 DN 50

<b>i</b>	Pumpenlänge	280 mm
	Anschluss Wärmeerzeuger	G 2 AG flachdichtend
	Anschluss Heizkreis	G 2 IG
	Empfohlener Einsatzbereich*	200 kW

Art.-Nr.	Ausführung
1358540	ohne Pumpe
1358551	mit Wilo-Stratos 50/1-12
1358252	mit Grundfos MAGNA3 50-120F

\*  $\Delta T = 20 \text{ K}$ ,  $\Delta p = 100 \text{ mbar}$

# Regumat M3 Stationen für gemischte Heizkreise



## MIT DIESEN STATIONEN BINDEST DU EINEN GEMISCHTEN HEIZKREIS AN.

Die Stationen beinhalten alle Armaturen, die du für die Verbindung von Wärmeerzeuger, Pumpen und Rohrleitungen brauchst. Mit den **Regumat M3 Stationen** kannst du den Heizkreis vor- und rücklaufseitig absperren. Vor- und Rücklauf kannst du vor Ort individuell wechseln.





Zeitsparender Einbau, da vormontiert



Platzsparende Montage durch kompaktes Design



Hohe Funktionssicherheit durch wartungsfreie Armaturen und hochwertige Materialien



Einfach modular erweiterbar mit Zubehör

#### DIE STATIONEN BESTEHEN AUS:

- + einer **Absperreinrichtung** mit zwei Kugelhähnen zum Absperren des Heizkreises
- + zwei in den Handgriffen integrierten **Thermometern**, die Vor- und Rücklauftemperatur anzeigen
- + einem **Sperrventil** zur Vermeidung von Fehlzirkulationen
- + einem **Dreiwegemischer** mit Stellmotor
- + einer **Wärmedämmung**

Je nach Ausführung ist zusätzlich ein Pumpenkugelhahn enthalten. Damit ist der Pumpenwechsel für dich einfach, weil du Anlagenteile nicht entleeren musst.

#### REGUMAT M3 DN 25 UND REGUMAT M3 DN 25 KURZE BAUFORM: DREIWEGEMISCHER MIT STELLMOTOR



- + **Optimale Regelgenauigkeit** durch gleichprozentiges Mischen der Volumenströme
- + **Keine Temperaturschwankungen** bei wechselnden Volumenströmen im Teillastbetrieb

## Regumat M3-130



### REGUMAT M3-130 DN 20

<b>i</b>	Pumpenlänge	130 mm
	Anschluss Wärmeerzeuger	G 1 AG flachdichtend
	Anschluss Heizkreis	G 1 AG flachdichtend
	Empfohlener Einsatzbereich*	37 kW

Art.-Nr.	Ausführung
1355251	ohne Pumpe
1355259	mit Wilo-Stratos PICO 15/1-6



### REGUMAT M3-130 DN 25

<b>i</b>	Pumpenlänge	130 mm
	Anschluss Wärmeerzeuger	G 1 ½ AG flachdichtend
	Anschluss Heizkreis	G 1 ½ AG flachdichtend
	Empfohlener Einsatzbereich*	40 kW

Art.-Nr.	Ausführung
1355271	ohne Pumpe

## Regumat M3-180 DN 25



### REGUMAT M3-180 DN 25 MIT PUMPENKUGELHAHN

<b>i</b>	Pumpenlänge	180 mm
	Anschluss Wärmeerzeuger	G 1 ½ AG flachdichtend
	Anschluss Heizkreis	G 1 ½ AG flachdichtend
	Empfohlener Einsatzbereich*	40 kW

Art.-Nr.	Ausführung
1357265	ohne Pumpe und ohne Stellmotor
1357270	ohne Pumpe
1357272	mit Wilo PARA 25-180/6-43/SC-6
1357273	mit Grundfos ALPHA 2.1 25-60



### REGUMAT M3-180 DN 25 KURZE BAUFORM

<b>i</b>	Pumpenlänge	180 mm
	Anschluss Wärmeerzeuger	G 1 ½ AG flachdichtend
	Anschluss Heizkreis	G 1 ½ AG flachdichtend
	Empfohlener Einsatzbereich*	40 kW

Art.-Nr.	Ausführung
1357220	ohne Pumpe
1357227	mit Grundfos ALPHA 2.1 25-60
1357229	mit Wilo-Stratos PICO 25/1-6

# Regumat M3-180 DN 32



## REGUMAT M3-180 DN 32 MIT PUMPENKUGELHAHN

<b>i</b>	Pumpenlänge	180 mm
	Anschluss Wärmeerzeuger	G 2 AG flachdichtend
	Anschluss Heizkreis	G 2 AG flachdichtend
	Empfohlener Einsatzbereich*	65 kW

Art.-Nr.	Ausführung
1355275	ohne Pumpe
1355276	mit Grundfos ALPHA 2.1 32-60
1355279	mit Wilo-Stratos PICO plus 30/1-6



## REGUMAT M3-180 DN 32 PLUS MIT PUMPENKUGELHAHN

<b>i</b>	Pumpenlänge	180 mm
	Anschluss Wärmeerzeuger	G 2 AG flachdichtend
	Anschluss Heizkreis	G 2 AG flachdichtend
	Empfohlener Einsatzbereich*	110 kW

Art.-Nr.	Ausführung
1355270	ohne Pumpe
1355280	mit Grundfos MAGNA3 32-100
1355281	mit Wilo-Stratos 30 1-10

# Regumat M3-220 / 280



## REGUMAT M3-220 DN 40

<b>i</b>	Pumpenlänge	220 mm
	Anschluss Wärmeerzeuger	G 2 AG flachdichtend
	Anschluss Heizkreis	G 2 IG
	Empfohlener Einsatzbereich*	175 kW

Art.-Nr.	Ausführung
1358340	ohne Pumpe
1358351	mit Wilo Stratos Maxo 40/0,5-8
1358352	mit Grundfos MAGNA3 40-100F



## REGUMAT M3-280 DN 50

<b>i</b>	Pumpenlänge	280 mm
	Anschluss Wärmeerzeuger	G 2 AG flachdichtend
	Anschluss Heizkreis	G 2 IG
	Empfohlener Einsatzbereich*	175 kW

Art.-Nr.	Ausführung
1358640	ohne Pumpe
1358651	mit Wilo Stratos Maxo 50/0,5-12
1358652	mit Grundfos MAGNA3 50-120F

\*  $\Delta T = 20 \text{ K}$ ,  $\Delta p = 100 \text{ mbar}$

# Regumat F Stationen für festwertregelte Heizkreise



## MIT DIESEN STATIONEN BINDEST DU EINEN THERMISCH GEREGLTEN HEIZKREIS AN.

Die Stationen regeln und begrenzen die Vorlauftemperatur in kombinierten Radiator-Flächenheizungen. Alle Armaturen, die du für die Verbindung von Wärmeerzeuger, Pumpen und Rohrleitungen brauchst, sind in den Stationen enthalten. Mit den **Regumat F Stationen** kannst du den Heizkreis vor- und rücklaufseitig absperren.



Zeitsparender Einbau, da vormontiert



Platzsparende Montage durch kompaktes Design



Hohe Funktionssicherheit durch wartungsfreie Armaturen und hochwertige Materialien



Einfach modular erweiterbar mit Zubehör

#### DIE STATIONEN BESTEHEN AUS:

- + einer **Absperreinrichtung** mit zwei Kugelhähnen zum Absperren des Heizkreises
- + zwei in den Handgriffen integrierten **Thermometern**, die Vor- und Rücklauftemperatur anzeigen
- + einem **Sperrventil** zur Vermeidung von Fehlzirkulationen
- + einem **Dreiwegemischventil** mit Temperaturregler
- + einer **Wärmedämmung**

Je nach Ausführung ist zusätzlich ein Pumpenkugelhahn enthalten. Damit ist der Pumpenwechsel für dich einfach, weil du Anlagenteile nicht entleeren musst.

# Regumat F-130



## REGUMAT F-130 DN 25

<b>i</b>	Pumpenlänge	130 mm
	Anschluss Wärmeerzeuger	G 1½ AG flachdichtend
	Heizkreisseitiger Anschluss	G 1½ AG flachdichtend
	Empfohlener Einsatzbereich*	15 kW
	Temperatureinstellbereich	20–50 °C

Art.-Nr.	Ausführung
----------	------------

1354171	ohne Pumpe
---------	------------

# Regumat F-180



## REGUMAT F-180 DN 25 MIT PUMPENKUGELHAHN

<b>i</b>	Pumpenlänge	180 mm
	Anschluss Wärmeerzeuger	G 1½ AG flachdichtend
	Anschluss Heizkreis	G 1½ AG flachdichtend
	Empfohlener Einsatzbereich*	15 kW
	Temperatureinstellbereich	20–50 °C

Art.-Nr.	Ausführung
----------	------------

1354270	ohne Pumpe
---------	------------

1354272	ohne Pumpe und thermostatischen Temperaturregler
---------	--

1354274	mit Grundfos ALPHA 2.1 25-60
---------	------------------------------

1354276	mit Wilo-Stratos PICO 25/1-6
---------	------------------------------



## REGUMAT F-180 DN 25

<b>i</b>	Pumpenlänge	180 mm
	Anschluss Wärmeerzeuger	G 1½ AG flachdichtend
	Anschluss Heizkreis	G 1½ AG flachdichtend
	Empfohlener Einsatzbereich*	15 kW
	Temperatureinstellbereich	20–50 °C

Art.-Nr.	Ausführung
----------	------------

1354070	ohne Pumpe
---------	------------

# Regumat FR-180



## REGUMAT FR-180 DN 25

<b>i</b>	Pumpenlänge	180 mm
	Anschluss Wärmeerzeuger	G 1½ AG flachdichtend
	Anschluss Heizkreis	G 1½ AG flachdichtend
	Empfohlener Einsatzbereich*	15 kW
	Temperatureinstellbereich	20–50 °C

Art.-Nr.	Ausführung
1354087	mit Grundfos ALPHA 2.1 25-60N
1354097	mit Wilo-Stratos PICO plus 25/1-6 N

# Regumat MF-180



## REGUMAT MF-180 DN 25

### MIT PUMPENKUGELHAHN UND ELEKTRONISCHER VORLAUFTEMPERATURFESTWERTREGELUNG

<b>i</b>	Pumpenlänge	180 mm
	Anschluss Wärmeerzeuger	G 1½ AG flachdichtend
	Anschluss Heizkreis	G 1½ AG flachdichtend
	Empfohlener Einsatzbereich*	40 kW
	Temperatureinstellbereich	0–95 °C

Art.-Nr.	Ausführung
1354260	ohne Pumpe

# Regumat RTA Stationen für Feststoffkessel



## MIT DIESEN STATIONEN BINDEST DU EINEN FESTSTOFFKESSEL AN.

Die Rücklauftemperatur zum Feststoffkessel liegt mindestens bei ca. 55 °C und somit oberhalb des Taupunktes. Sie verhindert die Kondensat-Teerbildung. Am Anfahrbetrieb läuft der Kesselkreis im Kurzschluss. Über den Bypass wird dem Rücklauf heißes Vorlaufwasser zugeführt. Wenn die Rücklauftemperatur von 55 °C erreicht ist, öffnet das Mischventil.





Zeitsparender Einbau, da vormontiert



Platzsparende Montage durch kompaktes Design



Hohe Funktionssicherheit durch wartungsfreie Armaturen und hochwertige Materialien



Einfach modular erweiterbar mit Zubehör

#### DIE STATIONEN BESTEHEN AUS:

- + einer **Absperreinrichtung** mit zwei Kugelhähnen
- + zwei in den Handgriffen integrierten **Thermometern**, die Vor- und Rücklauftemperatur anzeigen
- + einem **Sperrventil** zur Vermeidung von Fehlzirkulationen
- + einem **Dreiwegemischventil** mit Temperaturregler
- + einer **Wärmedämmung**

# Regumat RTA-130



## REGUMAT RTA-130 VR DN 25 MIT VORLAUF RECHTS

<b>i</b>	Pumpenlänge	130 mm
	Anschluss Wärmeerzeuger	G 1½ AG flachdichtend
	Anschluss Heizkreis	G 1½ AG flachdichtend
	Empfohlener Einsatzbereich*	30 kW
	Temperatureinstellbereich	40–70 °C

Art.-Nr.	Ausführung
1354795	mit Wilo PARA 25-130/6-43/SC-9



## REGUMAT RTA-130 VL DN 25 MIT VORLAUF LINKS

<b>i</b>	Pumpenlänge	130 mm
	Anschluss Wärmeerzeuger	G 1½ AG flachdichtend
	Anschluss Heizkreis	G 1½ AG flachdichtend
	Empfohlener Einsatzbereich*	30 kW
	Temperatureinstellbereich	40–70 °C

Art.-Nr.	Ausführung
1354798	mit Wilo PARA 25-130/6-43/SC-3



## REGUMAT RTA-130 TOP DN 25 MIT ANSCHLUSS VON OBEN

<b>i</b>	Pumpenlänge	130 mm
	Anschluss Wärmeerzeuger	G 1½ AG flachdichtend
	Anschluss Heizkreis	G 1½ AG flachdichtend
	Empfohlener Einsatzbereich*	30 kW
	Temperatureinstellbereich	40–70 °C

Art.-Nr.	Ausführung
1354783	mit Wilo PARA 25-130/6-43/SC-3

# Regumat RTA-180



## REGUMAT RTA-180 DN 25

<b>i</b>	Pumpenlänge	180 mm
	Anschluss Wärmeerzeuger	G 1½ AG flachdichtend
	Anschluss Heizkreis	G 1½ AG flachdichtend
	Empfohlener Einsatzbereich*	30 kW
	Temperatureinstellbereich	40–70 °C

Art.-Nr.	Ausführung
1354692	ohne Pumpe
1354691	mit Wilo PARA 25-180/6-43/SC-6



## REGUMAT RTA-180 DN 25 MIT UNIVERSELLER, MODULAR AUFGEBAUTER WÄRMEDÄMMUNG

<b>i</b>	Pumpenlänge	180 mm
	Anschluss Wärmeerzeuger	G 1½ AG flachdichtend
	Anschluss Heizkreis	G 1½ AG flachdichtend
	Empfohlener Einsatzbereich*	30 kW
	Temperatureinstellbereich	40–70 °C

Art.-Nr.	Ausführung
1354580	ohne Pumpe
1354587	mit Wilo PARA 25-180/6-43/SC-6



## REGUMAT RTAF-180 DN 25 MIT PUMPENKUGELHAHN UND ELEKTRONISCHER RTA-FESTWERTREGELUNG

<b>i</b>	Pumpenlänge	180 mm
	Anschluss Wärmeerzeuger	G 1½ AG flachdichtend
	Anschluss Heizkreis	G 1½ AG flachdichtend
	Empfohlener Einsatzbereich*	40 kW
	Temperatureinstellbereich	0–95 °C

Art.-Nr.	Ausführung
1354560	ohne Pumpe



## REGUMAT RTA-180 DN 32

<b>i</b>	Pumpenlänge	180 mm
	Anschluss Wärmeerzeuger	G 2 AG flachdichtend
	Anschluss Heizkreis	G 2 AG flachdichtend
	Empfohlener Einsatzbereich*	35 kW
	Temperatureinstellbereich	40–70 °C

Art.-Nr.	Ausführung
1354571	mit Wilo PARA 30-180/6-43/SC-9

\*  $\Delta T = 20 \text{ K}$ ,  $\Delta p = 100 \text{ mbar}$

# Modulares Zubehör

## Clever kombinieren



+ Wärmeübertrager mit Sicherheitsgruppenset



+ Wärmezähler-einbauset



+ Verteilerbalken für Regumat DN 25



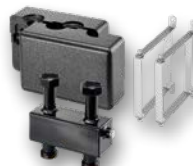
+ Modulverteiler für Regumat DN 25



+ Verteilerbalken für Regumat DN 40/50



+ Hydraulische Weiche / Verteiler-Kombination HydroFixx für Regumat DN 25



+ MonoFixx für Regumat DN 25



+ Hydraulische Weiche / Verteiler-Kombination HydroFixx für Regumat DN 40/50



+ Regtronic RH Heizkreisregler



+ Regtronic EM Erweiterungsmodul



## Regtronic

### Witterungsgeführte Regelung der Heizungsvorlauftemperatur

#### REGTRONIC RH HEIZKREISREGLER

Witterungsgeführte Regelung der Heizungsvorlauftemperatur über die Anforderung eines Wärmeerzeugers und / oder eines Mischers (z.B. Regumat M3 mit Dreiwegemischer).

Der Heizkreisregler kann einen **gemischten** und einen **ungemischten** Heizkreis mit Wärmeanforderung regeln. Optional erweiterbar auf bis zu sechs gemischte und sechs ungemischte Heizkreise.

#### REGTRONIC EM ERWEITERUNGSMODUL

Zur Erweiterung des Heizkreisreglers Regtronic RH um sechs Sensoreingänge und fünf Relaisausgänge. Somit können weitere gemischte oder ungemischte Heizkreise angesteuert werden.


An den Heizkreisregler Regtronic RH können bis zu fünf Erweiterungsmodule angeschlossen werden. Im Lieferumfang ist ein Rohranlegefühler PT 1000 enthalten.

#### VORTEILE REGTRONIC RH



- + **Verschiedene Regelungsarten** der Heizkreise möglich: Witterung, Festwert und Raumtemperatur
- + Schematisch vorprogrammierte **Standardanwendungen** und zahlreiche **Wahlfunktionen**
- + **Modular erweiterbar** mit bis zu fünf Regtronic EM



 oventrop

**Mehr schaffen?  
Gemeinsam  
regeln wir das!**

Ob du das erste Mal mit unseren Produkten arbeitest, Unterstützung bei der Auslegung brauchst oder Hilfe bei einer komplexen Installation vor Ort – wir sind **flexibel und zuverlässig** für dich da. Als dein **langfristiger Begleiter und persönlicher Problemlöser**. So machen wir deinen Arbeitsalltag einfacher und geben dir die Rückendeckung, die du brauchst! Mehr dazu auf [service.ventrop.com](https://service.ventrop.com)

#### UNTERSTÜTZUNG BEI INBETRIEBNAHMEN

Die Anlage ist bereits installiert, du benötigst jedoch **Hilfe bei der Inbetriebnahme**? Auch hier können wir dich begleiten. Gerade bei komplexen Systemen und Erstprogrammierungen kannst du dadurch wertvolle Zeit sparen.



Neben der **persönlichen Unterstützung vor Ort** kannst du deine Projekte mit Oventrop unter anderem auch **digital vorbereiten**.

#### AUSLEGUNGEN UND BERECHNUNGEN EINFACH ONLINE VORNEHMEN

---



Mit unserer Online-Auslegung:  
[ov.de/regumatauslegung](https://ov.de/regumatauslegung)



Raumklima



Hydraulik



Stationen



Trinkwasser



Öl



Smart Home,  
Smart Building

Oventrop ist der Partner für effizientes Wärmen, Kühlen und sauberes Trinkwasser. Die modularen Systeme und Services bieten wegweisende Lösungen, mit denen alle SHK-Profis flexibel und einfach arbeiten – von der Planung über das Handwerk bis hin zu Industrie und Handel. Als Familienunternehmen begleitet Oventrop seine Partner kompetent und persönlich, über viele Jahre.