



**Станции Regumat**  
За гъвкаво и надеждно отопление.

# Нашите станции Regumat



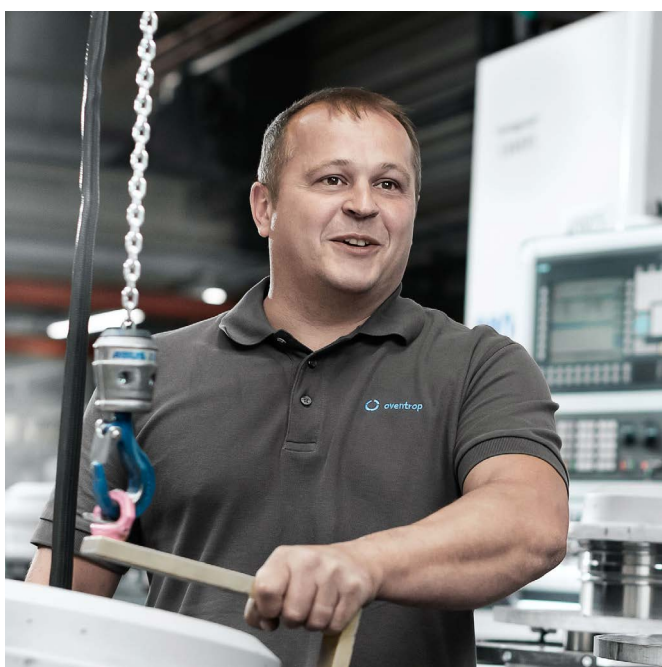
Станции,  
резервоари



Станции Regumat

## Как да управлявате отоплението в утрешния ден?

Съвсем лесно с помощта на  
нашите модулни решения



Днес ние заедно *се справяме с предизвикателствата на утрешния ден*. Като партньор на Ваша страна, ние Ви подкрепяме. С помощта на нашите модулни и пионерски решение Вие имате гъвкавост и добри позиции в бъдещето. Дори и ако изискванията утре бъдат различни. Нашите *станции и резервоари* са съгласувани към нашите новаторски решения за хидравличен баланс и климат в помещенията. По този начин Вие можете да планирате надеждно и системно.

### ГЪВКАВО И НАДЕЖДНО ОТОПЛЕНИЕ С НАШИТЕ СТАНЦИИ

Станциите на Oventrop са *надеждните „контролни центрове“* в отоплителните инсталации. Подобно на нашите станции *Regumat за отоплителни кръгове* и нашите станции *Regumat за котри на твърдо гориво*: Свързващите групи са изработени от месинг или бронз и са много издръжливи. Именно затова можете да бъдете сигурни, че всичко ще функционира безупречно и за дълго време. Новаторското е това, че можете да допълвате системата модулно – например с един регулатор за отоплителен кръг.

# Станции Regumat S

за постоянни отоплителни кръгове



## С ТЕЗИ СТАНЦИИ СВЪРЗВАТЕ ПОСТОЯНЕН ОТОПЛИТЕЛЕН КРЪГ.

Станциите съдържат всички компоненти, които са Ви необходими за свързването на топлинния източник, помпите и тръбопроводите. Със станциите Regumat S можете да изолирате отоплителния кръг от страната на подаващата и връщащата линия. На място можете да размените подаващата и връщащата линия.



Бърз монтаж, тъй като са предварително асемблирани



Монтаж, изискващ малко място, благодарение на компактния дизайн



Висока функционална сигурност благодарение на компонентите без нужда от обслужване и висококачествените материали



Просто модулно разширяване с принадлежности

#### СТАНЦИИТЕ СЕ СЪСТОЯТ ОТ:

- + Една **спирателна група** с два сферични крана за изолиране на отоплителния кръг
- + Два интегрирани в ръкохватките **термометъра**, които показват температурите в подаващата и връщащата линия
- + Един **възвратен вентил** за предотвратяване на грешни циркулации
- + **топлоизолация**

В зависимост от модела допълнително е включен сферичен вентил за помпа. По този начин е улеснена смяната на помпата, тъй като не е нужно да източвате части от инсталацията.

# Regumat S-130



## REGUMAT S-130 DN 20

- Дължина на помпата
- Връзка към топлинния източник
- Връзка към отоплителния кръг
- Препоръчително приложение\*

130 mm  
външ.р. G 1, плоско уплътнение  
външ.р. G 1, плоско уплътнение  
42 kW

Прод. №	Модел
1355051	без помпа
1355057	с Grundfos ALPHA 2.1 15-60
1355059	с Wilo-Stratos PICO 15/1-6



## REGUMAT S-130 DN 25

- Дължина на помпата
- Връзка към топлинния източник
- Връзка към отоплителния кръг
- Препоръчително приложение\*

130 mm  
външ.р. G 1½, плоско уплътнение  
външ.р. G 1½, плоско уплътнение  
50 kW

Прод.№.	Модел
1355071	без помпа

# Regumat S-180 DN 25



## REGUMAT S-180 DN 25 СЪС СФЕРИЧЕН ВЕНТИЛ ЗА ПОМПА

- Дължина на помпата
- Връзка към топлинния източник
- Връзка към отоплителния кръг
- Препоръчително приложение\*

180 mm  
външ.р. G 1½, плоско уплътнение  
външ.р. G 1½, плоско уплътнение  
50 kW

Прод.№.	Модел
1357070	без помпа
1357072	с Wilo PARA 25-180/6-43/SC-6
1357073	с Grundfos ALPHA 2.1 25-60



## REGUMAT S-180 DN 25 КЪС МОДДЕЛ

- Дължина на помпата
- Връзка към топлинния източник
- Връзка към отоплителния кръг
- Препоръчително приложение\*

180 mm  
външ.р. G 1½, плоско уплътнение  
външ.р. G 1½, плоско уплътнение  
50 kW

Прод.№.	Модел
1357020	без помпа
1357027	с Grundfos ALPHA 2.1 25-60
1357029	с Wilo-Stratos PICO 25/1-6

## Regumat S-180 DN 32



### REGUMAT S-180 DN 32 СЪС СФЕРИЧЕН ВЕНТИЛ ЗА ПОМПА

<b>i</b> Дължина на помпата	180 mm
Връзка към топлинния източник	външ.р. G 2, плоско уплътнение
Връзка към отоплителния кръг	външ.р. G 2, плоско уплътнение
Препоръчително приложение*	70 kW

Прод.№.	Модел
1355075	без помпа
1355076	с Grundfos ALPHA 2.1 32-60
1355079	с Wilo-Stratos PICO plus 30/1-6



### REGUMAT S-180 DN 32 PLUS СЪС СФЕРИЧЕН ВЕНТИЛ ЗА ПОМПА

<b>i</b> Дължина на помпата	180 mm
Връзка към топлинния източник	външ.р. G 2, плоско уплътнение
Връзка към отоплителния кръг	външ.р. G 2, плоско уплътнение
Препоръчително приложение*	70 kW

Прод.№.	Модел
1355070	без помпа
1355080	с Grundfos MAGNA3 32-100
1355081	с Wilo-Stratos 30 1-10

## Regumat S-220 / 280



### REGUMAT S-220 DN 40

<b>i</b> Дължина на помпата	220 mm
Връзка към топлинния източник	външ.р. G 2, плоско уплътнение
Връзка към отоплителния кръг	вътр.р. G 2
Препоръчително приложение*	200 kW

Прод.№.	Модел
1358240	без помпа
1358251	с Wilo Stratos Maxo 40/0,5-8
1358252	с Grundfos MAGNA3 40-100F



### REGUMAT S-280 DN 50

<b>i</b> Дължина на помпата	280 mm
Връзка към топлинния източник	външ.р. G 2, плоско уплътнение
Връзка към отоплителния кръг	вътр.р. G 2
Препоръчително приложение*	200 kW

Прод.№.	Модел
1358540	без помпа
1358551	с Wilo-Stratos 50/1-12
1358252	с Grundfos MAGNA3 50-120F

\*  $\Delta T = 20 \text{ K}$ ,  $\Delta p = 100 \text{ mbar}$

# Станции Regumat M3

за смесени отоплителни кръгове



## С ТЕЗИ СТАНЦИИ СВЪРЗВАТЕ СМЕСЕН ОТОПЛИТЕЛЕН КРЪГ.

Станциите съдържат всички компоненти, които са Ви необходими за свързването на топлинния източник, помпите и тръбопроводите. Със станциите Regumat M3 можете да изолирате отоплителния кръг от страната на подаващата и връщащата линия. На място можете да размените подаващата и връщащата линия.





Бърз монтаж, тъй като са предварително асемблирани



Монтаж, изискващ малко място, благодарение на компактния дизайн



Висока функционална сигурност благодарение на компонентите без нужда от обслужване и висококачествените материали



Просто модулно разширяване с принадлежности

#### СТАНЦИИТЕ СЕ СЪСТОЯТ ОТ:

- + една **спирателна група** с два сферични крана за изолиране на отоплителния кръг
- + два интегрирани в ръкохватките **термометъра**, които показват температурите в подаващата и връщащата линия
- + един **възвратен вентил** за предотвратяване на грешни циркулации
- + един **трипътен смесител** със задвижващ мотор
- + **топлоизолация**

В зависимост от модела допълнително е включен сферичен вентил за помпа. По този начин е улеснена смяната на помпата, тъй като не е нужно да източват части от инсталацията.

#### REGUMAT M3 DN 25 И REGUMAT M3 DN 25, КЪС МОДЕЛ: ТРИПЪТЕН СМЕСИТЕЛ СЪС ЗАДВИЖВАЩ МОТОР

- + **Оптимална точност на регулиране** благодарение на еднакво-процентовото смесване на обемните дебити
- + **Без температурни колебания** при променливи обемни дебити в режим на частично натоварване

## Regumat M3-130



### REGUMAT M3-130 DN 20

- i** Дължина на помпата  
Връзка към топлинния източник  
Връзка към отоплителния кръг  
Препоръчително приложение\*

130 mm  
внш.р. G 1, плоско уплътнение  
внш.р. G 1, плоско уплътнение  
37 kW

Прод.№.	Модел
1355251	без помпа
1355257	с Grundfos ALPHA 2.1 15-60
135259	с Wilo-Stratos PICO 15/1-6



### REGUMAT M3-130 DN 25

- i** Дължина на помпата  
Връзка към топлинния източник  
Връзка към отоплителния кръг  
Препоръчително приложение\*

130 mm  
внш.р. G 1 ½, плоско уплътнение  
внш.р. G 1 ½, плоско уплътнение  
40 kW

Прод.№.	Модел
1355271	без помпа

## Regumat M3-180 DN 25



### REGUMAT M3-180 DN 25 СЪС СФЕРИЧЕН ВЕНТИЛ ЗА ПОМПА

- i** Дължина на помпата  
Връзка към топлинния източник  
Връзка към отоплителния кръг  
Препоръчително приложение\*

180 mm  
внш.р. G 1 ½, плоско уплътнение  
внш.р. G 1 ½, плоско уплътнение  
40 kW

Прод.№.	Модел
1357265	без помпа и без задвижващ мотор
1357270	без помпа
1357272	с Wilo PARA 25-180/6-43/SC-6
1357273	с Grundfos ALPHA 2.1 25-60



### REGUMAT M3-180 DN 25 КЪС МОДЕЛ

- i** Дължина на помпата  
Връзка към топлинния източник  
Връзка към отоплителния кръг  
Препоръчително приложение\*

180 mm  
внш.р. G 1 ½, плоско уплътнение  
внш.р. G 1 ½, плоско уплътнение  
40 kW

Прод.№.	Модел
1357220	без помпа
1357227	с Grundfos ALPHA 2.1 25-60
1357229	с Wilo-Stratos PICO 25/1-6

## Regumat M3-180 DN 32



### REGUMAT M3-180 DN 32 СЪС СФЕРИЧЕН ВЕНТИЛ ЗА ПОМПА

<b>i</b> Дължина на помпата	180 mm
Връзка към топлинния източник	външ.р. G 2, плоско уплътнение
Връзка към отоплителния кръг	външ.р. G 2, плоско уплътнение
Препоръчително приложение*	65 kW

Прод.№.	Модел
1355275	без помпа
1355276	с Grundfos ALPHA 2.1 32-60
1355279	с Wilo-Stratos PICO plus 30/1-6



### REGUMAT M3-180 DN 32 PLUS СЪС СФЕРИЧЕН ВЕНТИЛ ЗА ПОМПА

<b>i</b> Дължина на помпата	180 mm
Връзка към топлинния източник	външ.р. G 2, плоско уплътнение
Връзка към отоплителния кръг	външ.р. G 2, плоско уплътнение
Препоръчително приложение*	65 kW

Прод.№.	Модел
1355270	без помпа
1355280	с Grundfos MAGNA3 32-100
1355281	с Wilo-Stratos 30 1-10

## Regumat M3-220 / 280



### REGUMAT M3-220 DN 40

<b>i</b> Дължина на помпата	220 mm
Връзка към топлинния източник	външ.р. G 2, плоско уплътнение
Връзка към отоплителния кръг	вътр.р. G 2
Препоръчително приложение*	175 kW

Прод.№.	Модел
1358340	без помпа
1358351	с Wilo Stratos Maxo 40/0,5-8
1358352	с Grundfos MAGNA3 40-100F



### REGUMAT M3-280 DN 50

<b>i</b> Дължина на помпата	280 mm
Връзка към топлинния източник	външ.р. G 2, плоско уплътнение
Връзка към отоплителния кръг	вътр.р. G 2
Препоръчително приложение*	175 kW

Прод.№.	Модел
1358640	без помпа
1358651	с Wilo Stratos Maxo 50/0,5-12
1358652	с Grundfos MAGNA3 50-120F

\*  $\Delta T = 20 \text{ K}$ ,  $\Delta p = 100 \text{ mbar}$

# Станции Regumat F

за отоплителни кръгове с  
управление с постоянни стойности



## С ТЕЗИ СТАНЦИИ СВЪРЗВАТЕ ТЕРМИЧНО РЕГУЛИРАН ОТОПЛИТЕЛЕН КРЪГ.

Станциите регулират и ограничават температурата в подаващата линия при комбинирано радиаторно/повърхностно отопление. В станциите са включени всички компоненти, които са Ви нужни за свързването на топлинния източник, помпите и тръбопроводите. Със станциите Regumat F можете да изолирате отоплителния кръг от страната на подаващата и връщащата линия.



Бърз монтаж, тъй като са предварително асемблирани



Монтаж, изискващ малко място, благодарение на компактния дизайн



Висока функционална сигурност благодарение на компонентите без нужда от обслужване и висококачествените материали



Просто модулно разширяване с принадлежности

#### СТАНЦИИТЕ СЕ СЪТОЯТ ОТ:

- + една **спирателна група** с два сферични крана за изолиране на отоплителния кръг
- + + два интегрирани в ръкохватките **термометъра**, които показват температурите в подаващата и връщащата линия
- + един **възвратен вентил** за предотвратяване на грешни циркулации
- + един **трипътен смесителен вентил** с температурен регулатор
- + **топлоизолация**

В зависимост от модела допълнително е включен сферичен вентил за помпа. По този начин е улеснена смяната на помпата, тъй като не е нужно да източвате части от инсталацията.

## Regumat F-130



### REGUMAT F-130 DN 25

<b>i</b> Дължина на помпата	130 mm
Връзка към топлинния източник	външ.р. G 1 ½, плоско уплътнение
Връзка към отоплителния кръг	външ.р. G 1 ½, плоско уплътнение
Препоръчително приложение*	15 kW
Диапазон на регулиране на температурата	20–50 °C

Прод.№.	Модел
---------	-------

1354171	без помпа
---------	-----------

## Regumat F-180



### REGUMAT F-180 DN 25

#### СЪС СФЕРИЧЕН ВЕНТИЛ ЗА ПОМПА

<b>i</b> Дължина на помпата	180 mm
Връзка към топлинния източник	външ.р. G 1 ½, плоско уплътнение
Връзка към отоплителния кръг	външ.р. G 1 ½, плоско уплътнение
Препоръчително приложение*	15 kW
Диапазон на регулиране на темп.	20–50 °C

Прод.№.	Модел
---------	-------

1354270	без помпа
---------	-----------

1354272	без помпа und thermostatischen Temperaturregler
---------	---

1354274	с Grundfos ALPHA 2.1 25-60
---------	----------------------------

1354276	с Wilo-Stratos PICO 25/1-6
---------	----------------------------

### REGUMAT F-180 DN 25

<b>i</b> Дължина на помпата	180 mm
Връзка към топлинния източник	външ.р. G 1 ½, плоско уплътнение
Връзка към отоплителния кръг	външ.р. G 1 ½, плоско уплътнение
Препоръчително приложение*	15 kW
Диапазон на регулиране на темп.	20–50 °C

Прод.№.	Модел
---------	-------

1354070	без помпа
---------	-----------

## Regumat FR-180



### REGUMAT FR-180 DN 25



Дължина на помпата  
Връзка към топлинния източник  
Връзка към отоплителния кръг  
Препоръчително приложение\*  
Диапазон на регулиране на темп.

180 mm  
външ.р. G 1 1/2, плоско уплътнение  
външ.р. G 1 1/2, плоско уплътнение  
15 kW  
20–50 °C

Прод.№.	Модел
1354087	с Grundfos ALPHA 2.1 25-60N
1354097	с Wilo-Stratos PICO plus 25/1-6 N

## Regumat MF-180



### REGUMAT MF-180 DN 25

**СЪС СФЕРИЧЕН ВЕНТИЛ ЗА ПОМПА И ЕЛЕКТРОННО РЕГУЛИРАНЕ С ПОСТОЯННИ СТОЙНОСТИ НА ТЕМПЕРАТУРАТА В ПОДАВАЩАТА ЛИНИЯ**



Дължина на помпата  
Връзка към топлинния източник  
Връзка към отоплителния кръг  
Препоръчително приложение\*  
Диапазон на регулиране на темпе.

180 mm  
външ.р. G 1 1/2, плоско уплътнение  
външ.р. G 1 1/2, плоско уплътнение  
40 kW  
0–95 °C

Прод.№.	Модел
1354260	без помпа

# Станции Regumat RTA

## за котли на твърдо гориво



### С ТЕЗИ СТАНЦИИ СВЪРЗВАТЕ КОТЕЛ НА ТВЪРДО ГОРИВО.

Температурата във връщащата линия към котела на твърдо гориво е минимум около 55°C и така е над точката на оросяване. Тя предотвратява от образуване на кондензационен катран. При пускане в експлоатация кръгът на котела работи в къс контур. Чрез байпаса горещата вода в подаващата линия се въвежда във връщащата линия. Когато температурата във връщащата линия достигне 55°C, смесителният вентил се отваря.





Бърз монтаж, тъй като са предварително асемблирани



Монтаж, изискващ малко място, благодарение на компактния дизайн



Висока функционална сигурност благодарение на компонентите без нужда от обслужване и висококачествените материали



Просто модулно разширяване с принадлежности

#### СТАНЦИИТЕ СЕ СЪСТОЯТ ОТ:

- + една **спирателна група** с два сферични крана
- + два интегрирани в ръкохватките **термометъра**, които показват температурите в подаващата и връщащата линия
- + един **възвратен вентил** за предотвратяване на грешни циркулации
- + един **трипътен смесителен вентил** с температурен регулатор
- + **топлоизолация**

# Regumat RTA-130



## REGUMAT RTA-130 VR DN 25 С ПОДАВАЩА ЛИНИЯ ОТДЯСНО

<b>i</b> Дължина на помпата	130 mm
Връзка към топлинния източник	външ.р. G 1 1/2, плоско уплътнение
Връзка към отоплителния кръг	външ.р. G 1 1/2, плоско уплътнение
Препоръчително приложение*	30 kW
Диапазон на регулиране на темп.	40–70 °C

Прод.№.	Модел
1354795	с Wilo PARA 25-130/6-43/SC-9



## REGUMAT RTA-130 VL DN 25 С ПОДАВАЩА ЛИНИЯ ОТЛЯВО

<b>i</b> Дължина на помпата	130 mm
Връзка към топлинния източник	външ.р. G 1 1/2, плоско уплътнение
Връзка към отоплителния кръг	външ.р. G 1 1/2, плоско уплътнение
Препоръчително приложение*	30 kW
Диапазон на регулиране на темп.	40–70 °C

Прод.№.	Модел
1354798	с Wilo PARA 25-130/6-43/SC-3



## REGUMAT RTA-130 TOP DN 25 С ВРЪЗКА ОТГОРЕ

<b>i</b> Дължина на помпата	130 mm
Връзка към топлинния източник	външ.р. G 1 1/2, плоско уплътнение
Връзка към отоплителния кръг	външ.р. G 1 1/2, плоско уплътнение
Препоръчително приложение*	30 kW
Диапазон на регулиране на темп.	40–70 °C

Прод.№.	Модел
1354783	с Wilo PARA 25-130/6-43/SC-3

# Regumat RTA-180



## REGUMAT RTA-180 DN 25

<b>i</b> Дължина на помпата	180 mm
Връзка към топлинния източник	външ.р. G 1 1/2, плоско уплътнение
Връзка към отоплителния кръг	външ.р. G 1 1/2, плоско уплътнение
Препоръчително приложение*	30 kW
Диапазон на регулиране на темп.	40–70 °C

Прод.№.	Модел
1354692	без помпа
1354691	с Wilo PARA 25-180/6-43/SC-6



## REGUMAT RTA-180 DN 25 С УНИВЕРСАЛНА МОДУЛНА ИЗОЛАЦИЯ

<b>i</b> Дължина на помпата	180 mm
Връзка към топлинния източник	външ.р. G 1 1/2, плоско уплътнение
Връзка към отоплителния кръг	външ.р. G 1 1/2, плоско уплътнение
Препоръчително приложение*	30 kW
Диапазон на регулиране на темп.	40–70 °C

Прод.№.	Модел
1354580	без помпа
1354587	с Wilo PARA 25-180/6-43/SC-6



## REGUMAT RTAF-180 DN 25 СЪС СФЕРИЧЕН ВЕНТИЛ ЗА ПОМПА И РЕГУЛИРАНЕ С ПОСТОЯННИ СТОЙНОСТИ RTA

<b>i</b> Дължина на помпата	180 mm
Връзка към топлинния източник	външ.р. G 1 1/2, плоско уплътнение
Връзка към отоплителния кръг	външ.р. G 1 1/2, плоско уплътнение
Препоръчително приложение*	40 kW
Диапазон на регулиране на темп.	0–95 °C

Прод.№.	Модел
1354560	без помпа



## REGUMAT RTA-180 DN 32

<b>i</b> Дължина на помпата	180 mm
Връзка към топлинния източник	външ.р. G 2, плоско уплътнение
Връзка към отоплителния кръг	външ.р. G 2, плоско уплътнение
Препоръчително приложение*	35 kW
Диапазон на регулиране на темп.	40–70 °C

Прод.№.	Модел
1354571	с Wilo PARA 30-180/6-43/SC-9

# Модулни принадлежности

## Умно комбиниране



- + Топлообменник с комплект предпазни групи



- + Комплект за монтаж на топломер



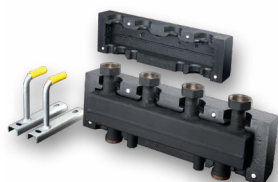
- + Разпределител за Regumat DN 25



- + Модулен разпределител за Regumat DN 2



- + Разпределител за Regumat DN 40/50



- + Комбинация от хидравличен разединител/разпределител HydroFixx за Regumat DN 25



- + MonoFixx за Regumat DN 25



- + Комбинация от хидравличен разединител/разпределител HydroFixx за Regumat DN 40/50



- + Регулатор на отоплителен кръг Regtronic RH



- + Допълващ модул Regtronic EM



## Regtronic

Регулиране на температурата в подаващата линия на отоплителната система в зависимост от атмосферните условия

### РЕГУЛАТОР НА ОТОПЛИТЕЛЕН КРЪГ REGTRONIC RH

Регулиране на температурата в подаващата линия на отоплителната система в зависимост от атмосферните условия чрез изискване от топлообменник и/или смесител (напр. Regumat M3 с трипътен смесител).

Регулаторът на отоплителния кръг може да регулира един *смесен* и един *постоянен* отоплителен кръг с изискване за топлина. Може да се разшири до шест смесени и шест постоянни отоплителни кръга.

### ДОПЪЛВАЩ МОДУЛ REGTRONIC EM

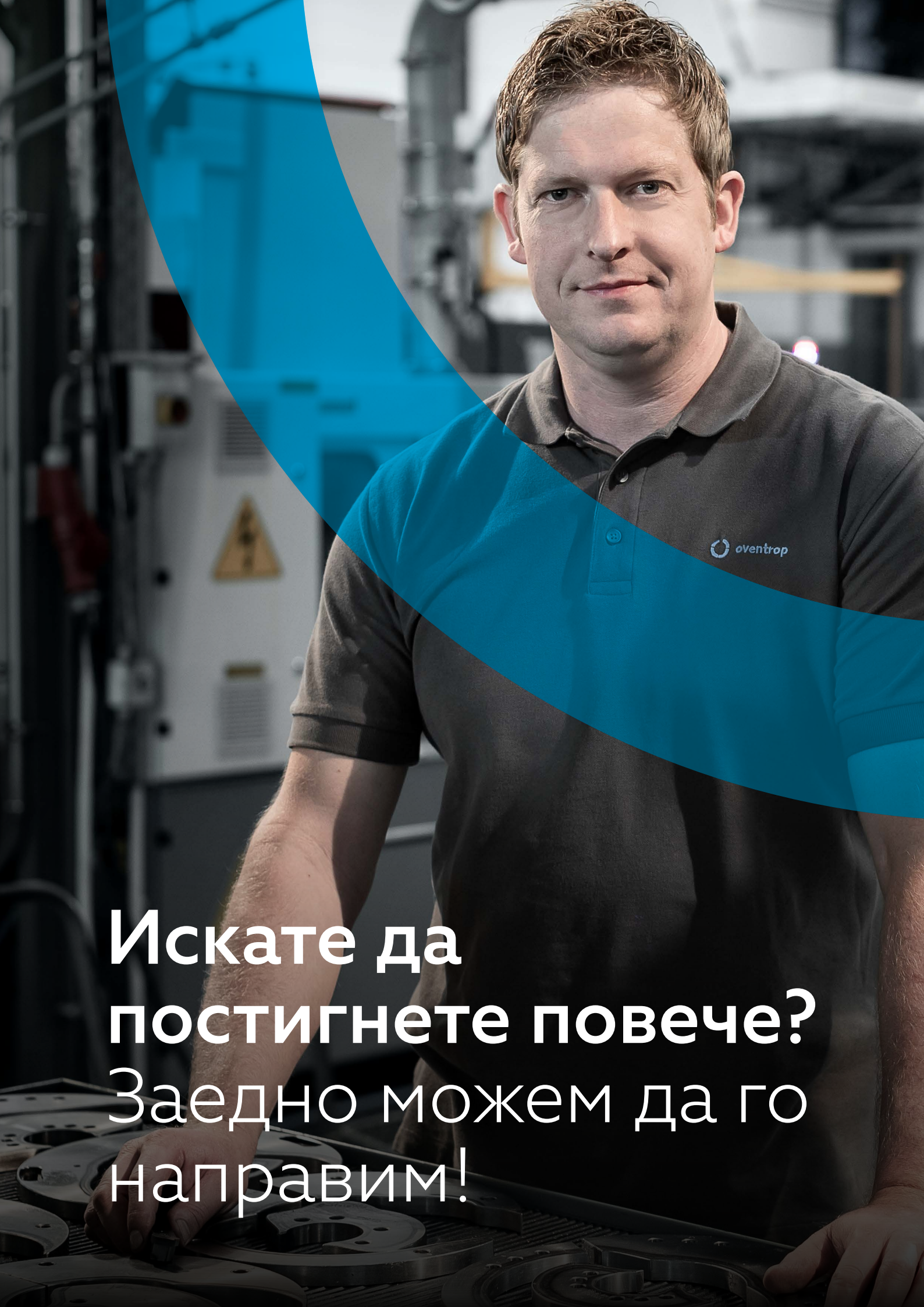
За разширяване на регулатора на отоплителния кръг **Regtronic RH** с шест сензорни входа и пет релейни изхода. По този начин могат да бъдат управлявани допълнителни смесени или постоянни отоплителни кръгове.

Към регулатора за отоплителен кръг **Regtronic RH** могат да бъдат свързани до пет допълващи модула. При доставката е включен един сензор за прикрепяне към тръбата PT 1000.

### ПРЕДИМСТВА НА REGTRONIC RH



- + *Различни режими на управление* на отоплителните кръгове  
Възможни са: в зависимост от околните условия, с постоянни стойности и стайна температура
- + Схематични предварително програмирани *стандартни приложения* и многобройни *функции по избор*
- + *Модулно разширяване* с до пет Regtronic EM



**Искате да  
постигнете повече?  
Заедно можем да го  
направим!**

Независимо дали работите с нашите продукти за първи път, необходима ви е помощ при проектирането или при сложен монтаж на място – ние сме на ваше разположение – **с гъвкавост и надеждност – в качеството си на Ваш дългогодишен партньор и помощник при разрешаването на проблеми.**

Ние правим вашият работен ден по-лесен и ви оказваме подкрепата, от която се нуждаете!

Повече за това на [service.oventrop.com](https://service.oventrop.com)

#### **ПОМОЩ ПРИ ПУСКАНЕ В ЕКСПЛОАТАЦИЯ**

Инсталацията вече е монтирана, но ви е нужна **помощ при пускането в експлоатация?**

Можем да ви съдействаме и за това.

Особено при сложни системи и първоначално програмиране – бихте могли да спестите ценно време.



В допълнение към **личното подпомагане на обекта** можете освен това да подготвите своите проекти **дигитално** с Oventrop.

#### **ЛЕСНО ИЗВЪРШВАНЕ НА ИЗЧИСЛЕНИЯ ОНЛАЙН**



С нашите онлайн изчисления:  
[ov.de/regumatauslegung](https://ov.de/regumatauslegung)



Климат в  
помещенията



Хидравлика



Станции,  
резервоари



Питейна вода



Дизел, солари



Smart Home,  
Smart Building

Oventrop е партньорът за ефективно отопление, охлаждане и чиста питейна вода. Модулните системи и услуги предлагат пионерски решения, с които всички ОВиК специалисти могат да работят гъвкаво и лесно – от проектирането до монтажа, от промишлеността до търговията.

Като семеен бизнес, Oventrop от дълги години е спътник на своите партньори – компетентно и лично.

**Овентроп регионален офис** · бул. Гоце Делчев 103; 1000 София, България

· Г-н Пламен Латев

Тел. +359 888 258 252

· [p.latev@oventrop.bg](mailto:p.latev@oventrop.bg)

· Г-н Красимир Ганчев

Тел. +359 884 444 304

· [k.ganchev@oventrop.bg](mailto:k.ganchev@oventrop.bg)



**oventrop**

Wir regeln das. Seit 1851.

Oventrop GmbH & Co. KG · Paul-Oventrop-Str. 1 · 59939 Olsberg, Deutschland

Тел. +49 2962 820 · Факс +49 2962 82400 · [mail@oventrop.com](mailto:mail@oventrop.com) · [www.oventrop.com](http://www.oventrop.com)