

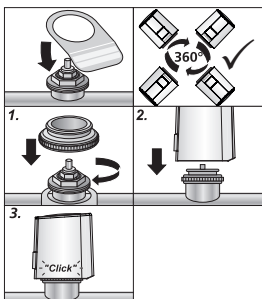


Art.-Nr.:	
1012415	(NC)
1012418	(NC)
1012425	(NO)
1012452	(NC)
1012455	(NC)
1012459	(NC)
1692415	(NC)

MONTAGE



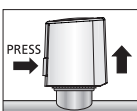
Assembly
Montage
Montaje
Montaggio
Montering
Montaž
Asennus
МОНТАЖ



DEMONTAGE

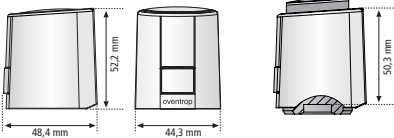
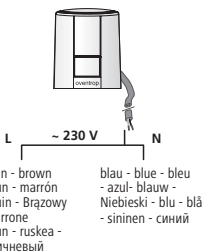


Disassembly
Démontage
Desmontaje
Demontage
Demontaggio
Demontering
Demontaž
Purkaminen
демонтаж



ANSCHLUSS

Connection
Raccordement
Collagemento
Connexión
Verbinding
Podłączenie
Forbindelse
Förbindelse
Sähköinen liitäntä
соединение

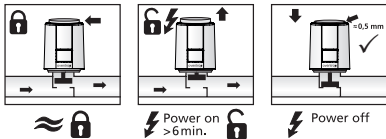


First-Open

Stromlos-zu
Normally
Closed

„First-Open“-Funktion
„First-Open“ function
Fonction „First-Open“
Función de contacto abierto
„First-Open“ functie
Funkcja „first open“

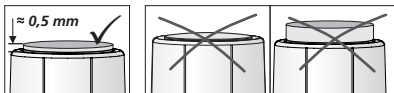
Funzione „First-Open“
„First-Open“ funksjon
„Första-gången“ funktion
„First-Open“ toiminta
функция „first open“



Stromlos-zu
Normally
Closed

Anpassungskontrolle
Adaption check
Contrôle de l'ajustement
Control de adaptación
Aanpassingscontrole
Controllo del combadamento

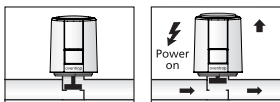
Kontrola dopasowania
Tilpasningskontrol
Tilpasningskontroll
Justeringskontroll
Sopivuuden tarkistus
контроль приспособления



NC

Funktionsweise
Function mode
Mode de fonctionnement
Funcionamiento
Werkwijze
Modo di funzione

Zasada działania
Funktionsmåde
Funksjonsmodus
Funktionssätt
Toimintaperiaate
принцип действия

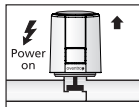
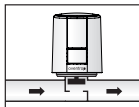


Stromlos-offen
Normally Open

NO

Funktionsweise
Function mode
Mode de fonctionnement
Funcionamiento
Werkwijze
Modo di funzione

Zasada działania
Funktionsmäde
Funksjonsmodus
Funktionssätt
Toimintaperiaate
принцип действия



DEU

Technische Daten

Betriebsspannung: 230 V AC, +10 %...-10 %, 50/60 Hz
Betriebsleistung: 1 W
Einschaltstrom, max.: < 550 mA für max. 100 ms
Stellweg: 5,0 mm
Stellkraft: 100 N + 5 %
Schutzgrad: IP 54
Umgebungstemperatur: 0 °C...60 °C
Lagertemperatur: -25 °C...60 °C

ENG

Technical Specifications

Operating voltage: 230 V AC, +10%...- 10%, 50/60 Hz
Operating capacity: 1 W
Max. inrush current: < 550 mA for max. 100 ms
Stroke: 5.0 mm
Actuating force: 100 N + 5%
Type of protection: IP 54
Ambient temperature: 0°C ... 60°C
Storage temperature: -25°C ... 60°C

FRA

Spécifications techniques

Tension de service : 230 V AC, +10%...- 10%, 50/60 Hz
Capacité de fonctionnement : 1 W
Courant de fermeture du circuit: < 550 mA pendant max. 100 ms
Course 5,0 mm
Force: 100 N + 5%
Type de protection : IP 54
Température ambiante : 0°C ... 60°C
Température de stockage : -25°C ... 60°C

ITA

Dati tecnici

Tensione d'esercizio: 230 V AC, +10%...- 10%, 50/60 Hz
Potenza d'esercizio: 1 W
Corrente d'inserzione: < 550 mA per max. 100 ms
Corse 5,0 mm
Forza: 100 N + 5%
Grado di protezione: IP 54
Temperatura ambiente: 0°C ... 60°C
Temperatura di stoccaggio: -25°C ... 60°C

ESP

Datos técnicos

Tensión: 230 V AC, +10%...- 10%, 50/60 Hz
Potencia de servicio: 1 W
Corriente de cierre: < 550 mA para un máximo de 100 ms
Corse 5,0 mm
Fuerza: 100 N + 5%
Grado de protección: IP 54
Temperatura ambiente: 0°C ... 60°C
Temp. de almacenamiento: -25°C ... 60°C

NDL

Technische gegevens

Bedrijfsspanning: 230 V AC, +10%...- 10%, 50/60 Hz
Bedrijfsvermogen: 1 W
Inschakelstroom: < 550 mA voor max. 100 ms
Slag 5,0 mm
Kracht: 100 N + 5%
Veiligheidsklasse: IP 54
Omgevingstemperatuur: 0°C ... 60°C
Opslagtemperatuur: -25°C ... 60°C

POL

Dane techniczne

Napięcie robocze: 230 V AC, +10%...- 10%, 50/60 Hz
Moc napędowa: 1 W
Maks. prąd włączenia: < 550 mA dla maks. 100 ms
Skok 5,0 mm
Siła nastawcza: 100 N + 5%
Stopień ochrony: IP 54
Temperatura otoczenia: 0°C ... 60°C
Temperatura składowania: -25°C ... 60°C

DAN

NOR

Tekniske data

Driftsspænding: 230 V AC, +10%...- 10%, 50/60 Hz
Drifteffekt: 1 W
Startstrøm: < 550 mA i max. 100 ms
Slag 5,0 mm
Kraft: 100 N + 5%
Beskyttelsesklasse: IP 54
Omgivelsestemperatur: 0°C ... 60°C
Oplagringstemperatur: -25°C ... 60°C

SWE

Tekniska data

Driftsspänning: 230 V AC, +10%...- 10%, 50/60 Hz
Drifteffekt: 1 W
Inkopplingsström: < 550 mA för max 100 ms
Slag 5,0 mm
Kraft: 100 N + 5%
Skyddsätt: IP 54
Omgivningstemperatur: 0°C ... 60°C
Lagringstemperatur: -25°C ... 60°C

FIN

Tekniset tiedot

Toimintajännite: 230 V AC, +10%...-10%, 50/60 Hz
Käyttötäho: 1 W
KytKentävirta: < 550 mA enint. 100 ms:lle
Iskupitus 5,0 mm
Voima: 100 N + 5%
Suojan laatu: IP 54
Ympäristön lämpötila: 0°C ... 60°C
Varastointilämpötila: -25°C ... 60°C

RUS

Технические данные

Рабочее напряжение: 230 В, +10%...-10%, 50/60 Гц
Рабочее мощность: 1 Вт
Ток включения: < 550 мА макс. 100 мс
длина хода 5,0 мм
Сила: 100 Н + 5%
Степень защиты: IP 54
Темп. окружающей среды: 0°C ... 60°C
Темп. складирования: -25°C ... 60°C

OVENTROP GmbH & Co. KG
Paul-Oventrop-Straße 1
D-59939 Olsberg
Telefon +49 (0) 29 62 82-0
Telefax +49 (0) 29 62 82-400
E-Mail mail@oventrop.de
Internet www.oventrop.com



130483.1605