



System řízení jakosti Oventrop je certifikován podle DIN-EN-ISO 9001.

**Datový list**

### **Oblast použití:**

Program armatur „KFE“ Oventrop se používá v otopných soustavách, kotlích, otopných tělesech a rozvodech, které jsou vybaveny funkcí napouštění a vypouštění. Armatury KFE jsou podle provedení vhodné pro kapaliny, neagresivní média, upravenou otopnou vodu a páru. Vyznačují se vysokým výkonem při napouštění a vypouštění.

### **Kulový kohout „Optiflex“, mosaz:**

Vnější nebo vnitřní závit, samotěsnící vnější závit, kontramatice, rukojeť s dorazem, s hadicovým šroubením (měkké těsnění) a uzavíracím víčkem, vřeteno utěsněno O-kroužkem, možnost připojení k trubce pomocí svěrného šroubení (u DN 10 a DN 15).

### **Kulový kohout plnoprůtokový, mosaz:**

Poniklovaný, s dvojitým těsněním pomocí O-kroužku, s hadicovým šroubením a uzavíracím víčkem.

### **Kulový kohout, bronz:**

S vnějším nebo vnitřním závitem, rukojeť s dorazem, s hadicovým šroubením a uzavíracím víčkem.

### **Kuželový kohout, mosaz:**

S vnějším a vnitřním závitem, s hadicovým šroubením a uzavíracím víčkem, dodáván v masivním provedení podle DIN 3848 a v provedení z mosazi.

### **Kuželový kohout, bronz:**

S vnějším a vnitřním závitem, s hadicovým šroubením a uzavíracím víčkem, dodáván v masivním provedení podle DIN 3848.

### **Napouštěcí a vypouštěcí ventily, mosaz:**

S vnějším závitem, samotěsnící, s hadicovým šroubením a uzavíracím víčkem.



**Kulové kohouty „Optiflex“, mosaz, PN 16**

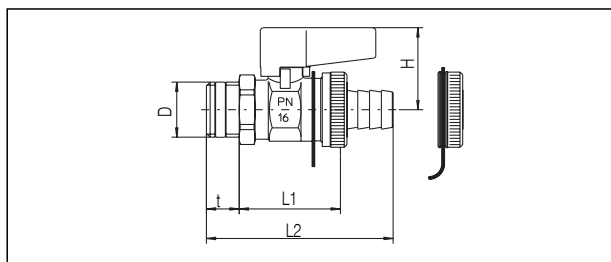
**S vnějším závitem, samotěsnící, s kontramaticí, rukojetí s dorazem:**

Oblast použití:  
 Voda a neagresivní média

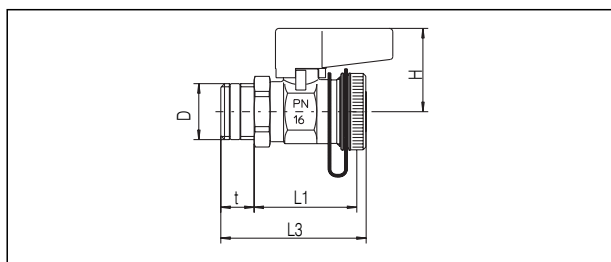
Provozní tlak  $p_s$ : 16 bar (PN 10)  
 Provozní teplota  $t_s$ : 0 °C až 120 °C

Konstrukce:  
 Těleso, vřeteno a koule z mosazi, těsnění vřetene z EPDM, těsnění koule z teflonu, připojení s vnějším závitem, samotěsnící, lze použít svěrná šroubení Oventrop (jen pro DN 10 a DN 15), hadicové šroubení z kvalitního plastu (DN 10 a DN 15) resp. mědi (DN 20, DN 25 a volitelně pro DN 15), s měkkým těsněním (viz katalog „Výrobky“, strana 1.55 a násl.)  
 výr. č. 103 43 15 s hadicovým šroubením z mosazi, konstrukční délka: 54,5 mm

DN	D	L <sub>1</sub>	L <sub>2</sub>	L <sub>3</sub>	t	H
10	G 3/8	38,5	71	61,5	12,5	31
15	G 1/2	38,5	71	61,5	12,5	31
20	G 3/4	49	91,5	69	13	34
25	G 1	60,5	123,5	88	17	53



Výr. č. 103 33. . (DN 10 až DN 25) bez úpravy  
 Výr. č. 103 33 5. (DN 10 až DN 15) poniklovaný s hadicovým šroubením (měkké těsnění) a uzavíracím víčkem



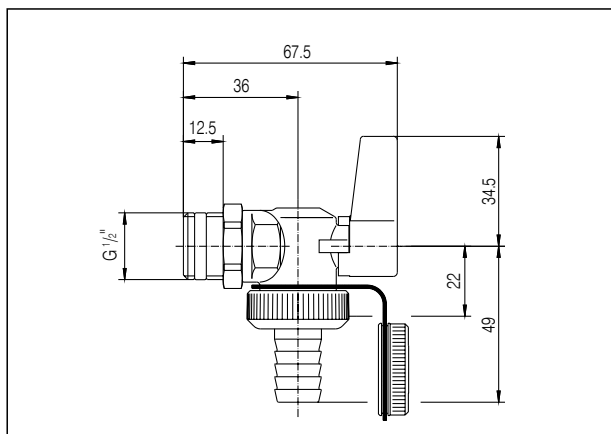
Výr. č. 103 34. . (DN 10 až DN 25) bez úpravy  
 Výr. č. 103 34 52 (DN 15) poniklovaný s uzavíracím víčkem

**Rohové provedení:**

Oblast použití:  
 Voda a neagresivní média

Provozní tlak  $p_s$ : 16 bar (PN 10)  
 Provozní teplota  $t_s$ : 0 °C až 120 °C

Konstrukce:  
 Těleso, vřeteno a koule z mosazi, těsnění vřetene z EPDM, těsnění koule z teflonu, připojení s vnějším závitem, samotěsnící, lze použít svěrná šroubení Oventrop a hadicové šroubení z kvalitního plastu, s měkkým těsněním (viz katalog „Výrobky“, strana 1.50 a násl.)



Výr. č. 103 36 14 (DN 15) bez úpravy  
 Výr. č. 103 36 52 (DN 15) poniklovaný s hadicovým šroubením (měkké těsnění) a uzavíracím víčkem

**Kulové kohouty „Optiflex“, mosaz, PN 16**

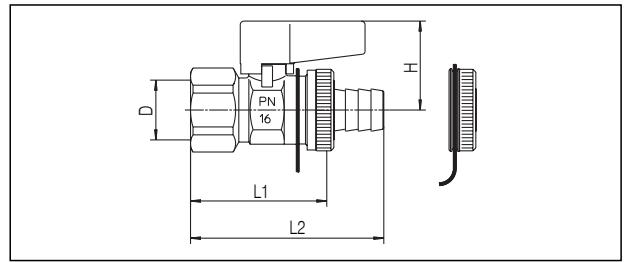
**S vnitřním závitem, rukojeť s dorazem:**

Oblast použití:  
 Voda a neagresivní média

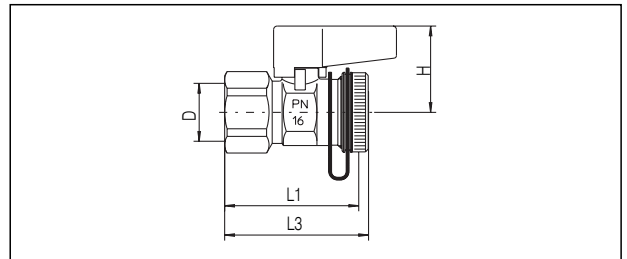
Provozní tlak  $p_s$ : 16 bar (PN 10)  
 Provozní teplota  $t_s$ : 0 °C až 120 °C

Konstrukce:  
 Těleso, vřeteno a koule z mosazi, těsnění vřetene z EPDM, těsnění koule z teflonu, připojení s vnitřním závitem, lze použít svěrná šroubení Oventrop, hadicové šroubení z kvalitního plastu, s měkkým těsněním (viz katalog „Výrobky“, strana 1.50)

DN	D	L <sub>1</sub>	L <sub>2</sub>	L <sub>3</sub>	H
15	Rp 1/2	48	65	51,5	31



Výr. č. 103 38 14 (DN 15) bez úpravy  
 Výr. č. 103 38 52 (DN 15) poniklovaný s hadicovým šroubením (měkké těsnění) a uzavíracím víčkem



Výr. č. 103 39 14 (DN 15) bez úpravy s uzavíracím víčkem

**Kulové kohouty, mosaz, PN 16**

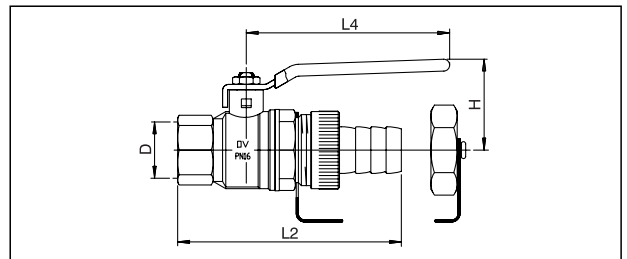
**Poniklované, s vnitřním závitem, plnopřůtokový, rukojeť s dorazem:**

Oblast použití:  
 Voda, pára, stlačený vzduch, topný olej a paliva

Provozní tlak  $p_s$ : 16 bar (PN 10)  
 Provozní teplota  $t_s$ : 0 °C až 120 °C

Konstrukce:  
 Těleso a koule z mosazi, těleso poniklované, koule pochromovaná; vřeteno mosazné s těsněním dvojitém O-kroužkem z FKM, těsnění koule z teflonu, připojení vnitřním závitem, šroubení z mosazi s měkkým těsněním.

DN	D	L <sub>2</sub>	L <sub>4</sub>	H	SW
15	Rp 1/2	~ 85	100	~ 43	25
20	Rp 3/4	~100,5	120	~ 50	31
25	Rp 1	~130,5	120	~ 54	40



Výr. č. 103 61 54-58 (DN 15 až DN 25) s hadicovým šroubením (měkké těsnění) a uzavíracím víčkem

### Kulové kohouty, bronz, PN 16

#### S vnějším závitem, rukojeť s dorazem:

Oblast použití:

Slouží k napouštění a vypouštění otopných systémů, kotlů, radiátorů a potrubí.

Bronzový kulový kohout lze použít pro vodu a neagresivní média.

Provozní tlak  $p_s$ : 16 bar (PN 10)

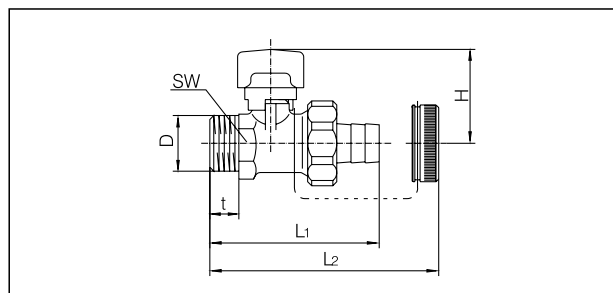
Provozní teplota  $t_s$ : 0 °C až 150 °C

Ovládání kulových kohoutů pomocí šedé rukojeti.

Konstrukce:

těleso z bronzu, vřeteno a koule z mosazi, těsnění koule z teflonu, těsnění vřetene z EPDM, připojení vnějším závitem, hadicové šroubení z mosazi s měkkým těsněním.

DN	D	L <sub>1</sub>	L <sub>2</sub>	t	SW <sub>1</sub>	SW <sub>2</sub>
10	G 3/8	65	50	10	24	36
15	G 1/2	66	51	11	24	36



Výr. č. 103 24 03-04 (DN 10 a DN 15)  
s hadicovým šroubením a uzavíracím víčkem

### Napouštěcí a vypouštěcí ventily, mosaz, PN 12,5:

samotěsnící

Oblast použití:

voda, neagresivní média

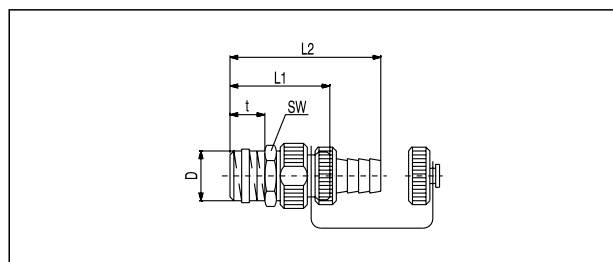
Provozní tlak  $p_s$ : 12,5 bar (PN 12,5)

Provozní teplota  $t_s$ : 120 °C

Konstrukce:

těleso a kuželka ventilu z mosazi, připojení s vnějším závitem, šroubení hadice z mosazi, měkké těsnění, otevírání ventilu otáčením šroubu s rýhovanou hlavou.

DN	D	L <sub>1</sub>	L <sub>2</sub>	t	SW
15	G 1/2	43	64	13	24



Výr. č. 103 35 04 (DN 15)  
s hadicovým šroubením a uzavíracím víčkem

Obě velikosti mají hadicové šroubení 1/2".

### Masivní model, DIN 3848:

Samotěsnící

Oblast použití:

Voda a neagresivní média

Provozní tlak  $p_s$ : 12,5 bar (PN 12,5)

Provozní teplota  $t_s$ : 0 °C až 120 °C

Konstrukce:

Tělo a kužel ventilu z mosazi, připojení vnějším závitem, hadicová šroubení z mosazi, měkké těsnění, otevírání ventilu otáčením šroubu s rýhovanou hlavou.

Pro zachování těsnosti za provozu může být nutné doladění kohoutů k manometrům, např.:

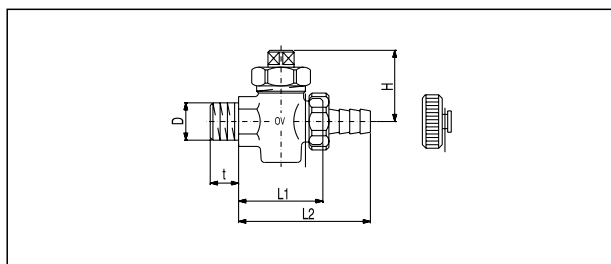
- provoz za nízkých teplot
- extrémní změny teplot
- použití speciálních přídavných látek, u teplotných tekutin. Převlečnou matici pod rukojetí dotahujte opatrně pomocí klíče po směru hodinových ručiček.

DN	D	L <sub>1</sub>	L <sub>2</sub>	H	t
10	R 3/8"	40,5	80	39	12
15	R 1/2"	47,5	87,5	41	15,7
20	R 3/4"	53,5	101,5	46	17,5
25	R 1"	62,5	128,5	60	20,5

Klíč pro napouštěcí a vypouštěcí kohouty:

Výr. č. 103 50 04 pro DN 10 a DN 15

Výr. č. 103 50 06 pro DN 20 a DN 25



Výr. č. 103 20 03-08 (DN 10 až DN 25)  
s hadicovým šroubením a uzavíracím víčkem

### Kulové kohouty, bronz, PN 16

#### Masivní model - DIN 3848:

Oblast použití:

Kapaliny, pára, upravená otopná voda (např. soustavy dálkového vytápění)

Provozní tlak  $p_s$ : 16 bar (PN 16)

Provozní teplota  $t_s$ : 0 °C až 150 °C,  
krátkodobě do 180 °C

Konstrukce:

Tělo a kuželky z bronzu, připojení vnějším závitem.

Hadicová šroubení z mosazi.

Pro zachování těsnosti za provozu může být nutné doladění kohoutů k manometrům, např.:

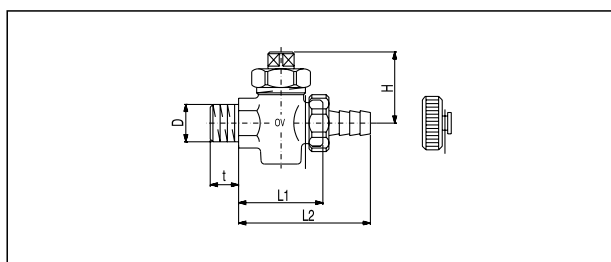
- provoz za nízkých teplot
  - extrémní změny teplot
  - použití speciálních přídavných látek, u teplotných tekutin
- Převlečnou matici pod rukojetí dotahujte opatrně pomocí klíče po směru hodinových ručiček.

DN	D	L <sub>1</sub>	L <sub>2</sub>	H	t
10	R 3/8"	40,5	80	39	12
15	R 1/2"	47,5	87,5	41	15,7
20	R 3/4"	53,5	101,5	46	17,5
25	R 1"	62,5	128,5	60	20,5

Klíč pro napouštěcí a vypouštěcí kohouty:

Výr. č. 103 50 04 pro DN 10 a DN 15

Výr. č. 103 50 06 pro DN 20 a DN 25



Výr. č. 103 20 03-08 (DN 10 až DN 25)  
s hadicovým šroubením a uzavíracím víčkem

Technické změny vyhrazeny.

Okruh výrobků 6

ti 92-0/10/MW

Vydání 2012