

„Multiflex“-koppelingen

Beschrijving: (voorbeelden)

Oventrop-radiatoronderblokken van messing, vernikkeld, voor aansluiting op radiator met geïntegreerd ventielgarnituur 3/4" BU. ZB-radiatorafsluitappendage voor het aftappen en vullen van het systeem (3/4" WM x 3/4" BU).

Oventrop-radiatoronderblokken van messing, vernikkeld, voor aansluiting op radiator met geïntegreerd ventielgarnituur 1/2" BI. ZB-radiatorafsluitappendage voor het aftappen en vullen van het systeem 1/2" (1/2" BU x 3/4" BU).

Max. bedrijfstemperatuur: 120 °C

Max. bedrijfsdruk: 10 bar

Functie:

„Multiflex“-koppelingen van Oventrop voor aansluiting op radiatoren met geïntegreerd ventielgarnituur.

Koppelingen kunnen worden gebruikt voor:

- monteren
- afsluiten
- eenpijpsradiatorsysteem
- ontluchten
- vullen
- voorinstellen
- omkeren
- overbruggen

Toepassingsgebied:

De „Multiflex“-koppelingen van Oventrop voor radiatoren met geïntegreerd ventielgarnituur kunnen naar behoefte worden gebruikt voor eenpijps- of tweepijpsradiatorsystemen.

Voor gebruik van radiatoren met geïntegreerd ventielgarnituur in eenpijpsystemen kunnen de ZBU-koppelingen (tweepijpsblok, aanpasbaar) worden aangepast. Daarnaast bevat het Oventrop-assortiment omkeerstukken, om bij verwisselde aanvoer- en retourleidingen de juiste stroomrichting te herstellen en montagebruggen voor het vastzetten van leidingen bij de montage alsook blinde bruggen in afwachting van plaatsing van de radiator.

„Multiflex F“ zacht dichtend

De appendages aan de radiator zijn zelfdichtend (bij elke koppeling worden zelfdichtende schroefdraadtules geleverd).

Voordelen „Multiflex F“-koppelingen:

- alle aansluitproblemen van radiatoren met geïntegreerde ventielgarnituren kunnen worden opgelost
- eenvoudig in het gebruik
- naar keuze gebruik van radiatoren in eenpijps- of tweepijpsystemen (ZBU)
- zeer veilig door zacht dichtende verbinding
- exacte instelling van de radiatoraandelen door bypass-schroef in langsrichting (ZBU)
- uitstekende debietwaarden bij de ZBU-koppelingen in combinatie met de Oventrop thermostaten „Uni LD“, „Uni CD“, „Uni LH“ en „Uni CH“ bij proportionele afwijkingen van 2 K (zie diagram)

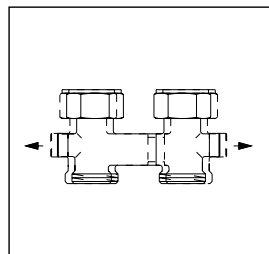


„Multiflex V“ metaaldichtend

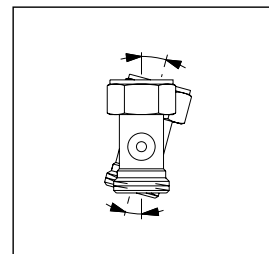
De appendages aan de radiator zijn metaaldichtend

Voordelen „Multiflex V“-koppelingen:

- alle aansluitproblemen van radiatoren met geïntegreerde ventielgarnituren kunnen worden opgelost
- koppelingen kunnen worden gebruikt voor:
 - afsluiten
 - voorinstellen
 - ontluchten
 - vullen
- eenvoudig in het gebruik
- naar keuze gebruik van radiatoren in eenpijps- of tweepijpsystemen
- toleranties in de aansluitmaten van de aanvoer- en retourtules worden volledig gecompenseerd (gepatenteerde oplossing). Als gevolg hiervan ontstaan aan de aansluitingen geen dwarsspanningen (zie afbeeldingen).
- zeer veilig door metaaldichtende verbinding met radiator
- twee afdichtingen minder doordat geen klemringen nodig zijn voor de opname van elastische afdichtingen
- uitstekende stromingstechnische prestaties met betrekking tot de debietwaarden
- exacte instelling van het radiatoraandeel door bypass-schroef in langsrichting (CE-koppeling)



Voordeel: aanpassing asafstand



Voordeel: aanpassing haakse stand

**„Multiflex V"-koppelingen
metaaldichtend
voor tweepijpsverwarming:**

Aansluitappendages van messing, vernikkeld voor radiatoren met geïntegreerd ventielgarnituur

ZB-radiatoronderblokken (tweepijpsblok)

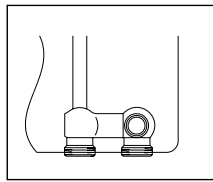
De ZB-radiatoronderblokken (tweepijpsblok) worden gemonteerd in radiatoren met tweepijpsventielgarnituren.

Tolerantie van de radiatoraansluiting wordt opgevangen door middel van gepatenteerde huisverbinding.

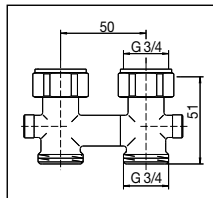
Buisafstand 50 mm.

3/4" BU (ventielgarnituur)

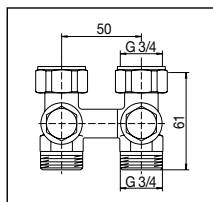
De appendages aan de radiator zijn metaaldichtend.



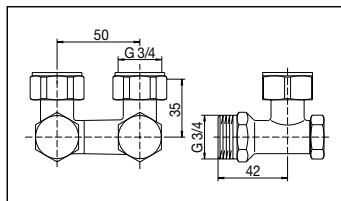
Voor radiatoren met 3/4" BU



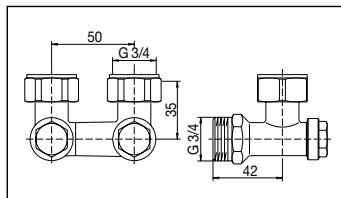
ZB-afsluitkoppeling
3/4" (3/4" WM x 3/4" BU)
Art.nr. 1016211



ZB-afsluitkoppeling
voor het aftappen,
vullen
met voorinstelling
3/4" (3/4" WM x 3/4" BU)
Art.nr. 101 62 41



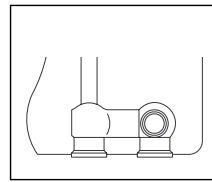
ZB-afsluitkoppeling,
haaks
3/4" (3/4" WM x 3/4" BU)
Art.nr. 101 62 12



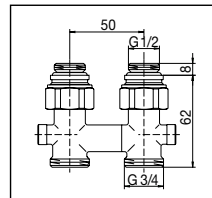
ZB-afsluitkoppeling,
haaks
voor het aftappen,
vullen
met voorinstelling
3/4" (3/4" WM x 3/4" BU)
Art.nr. 101 62 12

1/2" BI (ventielgarnituur)

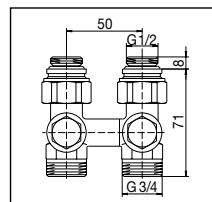
De appendages aan de radiator zijn zelfdichtend. Bij elke koppeling worden zelfdichtende schroefdraadtules geleverd.



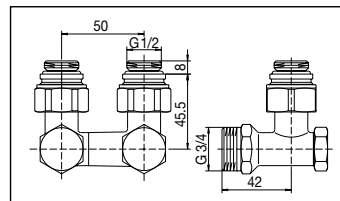
Voor radiatoren met 1/2" BI



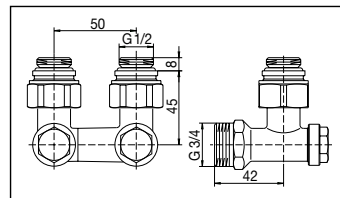
ZB-afsluitkoppeling
1/2" (1/2" BU x 3/4" BU)
Art.nr. 101 62 81



ZB-afsluitkoppeling
voor het aftappen,
vullen,
met voorinstelling
1/2" (1/2" BU x 3/4" BU)
Art.nr. 101 62 91



ZB-afsluitkoppeling,
haaks
1/2" (1/2" BU x 3/4" BU)
Art.nr. 101 62 82



ZB-afsluitkoppeling,
haaks
voor het aftappen,
vullen,
met voorinstelling
1/2" (1/2" BU x 3/4" BU)
Art.nr. 101 62 92

**„Multiflex V“-koppelingen
metaaldichtend
voor tweepijpsradiatoren:**

Aansluitappendages van messing, vernikkeld
voor radiatoren met geïntegreerd ventielgarnituur.

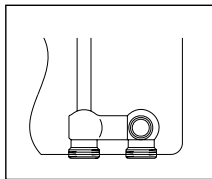
Enkelvoudige koppelingen

Artikelnr per stuk.

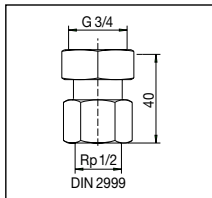
De enkelvoudige koppelingen worden gemonteerd bij
radiatoren met tweepijpsventielgarnituur.

3/4" BU (ventielgarnituur)

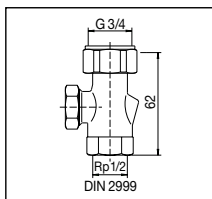
De appendages aan de radiator zijn metaaldichtend.



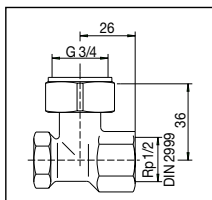
Voor radiatoren met 3/4" BU



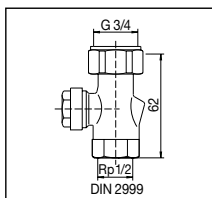
Koppeling
1/2" (3/4" WM x 1/2" BI)
Art.nr. 101 63 04



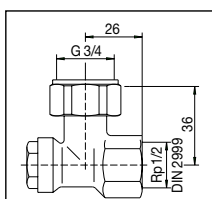
Radiatorafsluiter
met voorinstelling
1/2" (3/4" WM x 1/2" BI)
Art.nr. 101 61 04
3/4" (3/4" WM x 3/4" BU)
Art.nr. 101 61 06



Radiatorafsluiter, haaks,
met voorinstelling
1/2" (3/4" WM x 1/2" BI)
Art.nr. 101 65 04
3/4" (3/4" WM x 3/4" BU)
Art.nr. 101 65 06



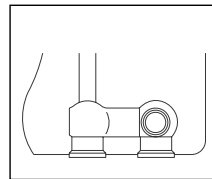
Radiatorafsluiter
voor het aftappen, vullen,
met voorinstelling
1/2" (3/4" WM x 1/2" BI)
Art.nr. 101 61 65
3/4" (3/4" WM x 3/4" BU)
Art.nr. 101 61 55



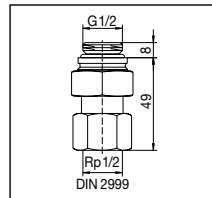
Radiatorafsluiter, haaks,
voor het aftappen, vullen,
met voorinstelling
1/2" (3/4" WM x 1/2" BI)
Art.nr. 101 65 65
3/4" (3/4" WM x 3/4" BU)
Art.nr. 101 65 55

1/2" BI (ventielgarnituur)

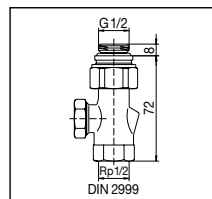
De appendages aan de radiator zijn zelfdichtend. Bij elke
koppeling worden zelfdichtende schroefdraadtules geleverd.



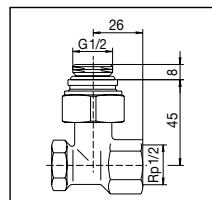
Voor radiatoren met 1/2" BI



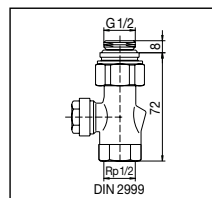
Koppeling
1/2" (1/2" BU x 1/2" BI)
Art.nr. 101 63 84



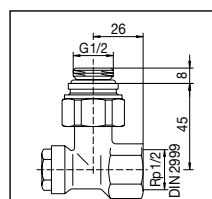
Radiatorafsluiter
met voorinstelling
1/2" (1/2" BU x 1/2" BI)
Art.nr. 101 61 84
1/2" (1/2" BU x 3/4" BU)
Art.nr. 101 61 86



Radiatorafsluiter, haaks,
met voorinstelling
1/2" (1/2" BU x 1/2" BI)
Art.nr. 101 65 84
1/2" (1/2" BU x 3/4" BU)
Art.nr. 101 65 86



Radiatorafsluiter
voor het aftappen, vullen,
met voorinstelling
1/2" (1/2" BU x 1/2" BI)
Art.nr. 101 61 74
1/2" (1/2" BU x 3/4" BU)
Art.nr. 101 61 76



Radiatorafsluiter, haaks,
voor het aftappen, vullen,
met voorinstelling
1/2" (1/2" BU x 1/2" BI)
Art.nr. 101 65 74
1/2" (1/2" BU x 3/4" BU)
Art.nr. 101 65 76

Radiatorafsluiters met 1/2" BI-aansluiting kunnen niet worden gebruikt met klemringen (deze passen alleen op schroefdraadaansluiting).
Gebruik in plaats daarvan Oventrop-klemkoppelingen, Handboek, prijzen „Producten“, Technische aanwijzingen pagina 1.49

**„Multiflex V"-koppelingen
metaaldichtend
voor eenpijpradiatoren:**

Aansluitappendages van messing, vernikkeld voor radiatoren met geïntegreerd ventielgarnituur.

CE-koppelingen (Combi-eenpijps)
Buisafstand 50 mm

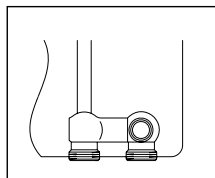
CE-koppelingen (Combi-eenpijps) worden gebruikt voor radiatoren met tweepijpsventielgarnituren die werken in een **eenpijpsysteem**.

Bij levering zijn deze koppelingen ingesteld op een radiator-aandeel van ca. 35%. *

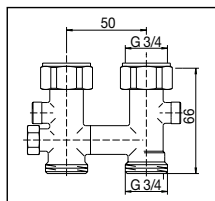
Tolerantie van de radiatoraansluiting wordt opgevangen door middel van gepatenteerde huisverbinding.

3/4" BU (ventielgarnituur)

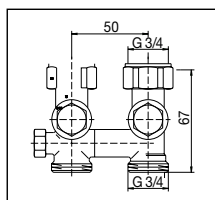
De appendages aan de radiator zijn metaaldichtend.



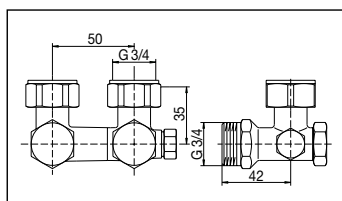
Voor radiatoren met 3/4" BU



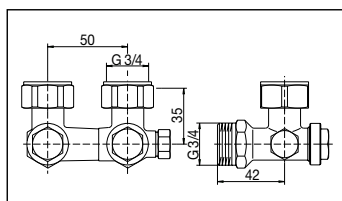
CE-afsluitkoppeling
3/4" (3/4" WM x 3/4" BU)
Art.nr. 101 63 11



CE-afsluitkoppeling
voor het aftappen en
vullen
3/4" (3/4" WM x 3/4" BU)
Art.nr. 101 63 41



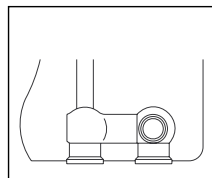
CE-afsluitkoppeling,
haaks
3/4" (3/4" WM x 3/4" BU)
Art.nr. 101 63 12



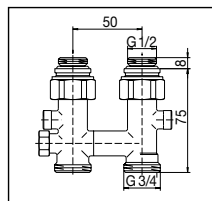
CE-afsluitkoppeling,
haaks
voor het aftappen en
vullen
3/4" (3/4" WM x 3/4" BU)
Art.nr. 101 63 42

1/2" BI (ventielgarnituur)

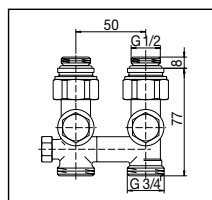
De appendages aan de radiator zijn zelfdichtend. Bij elke koppeling worden zelfdichtende schroefdraadtules geleverd.



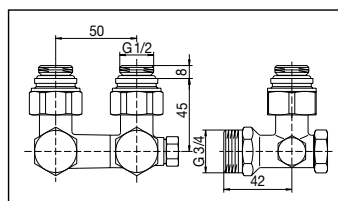
Voor radiatoren met 1/2" BI



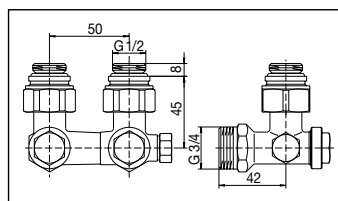
CE-afsluitkoppeling
1/2" (1/2" BU x 3/4" BU)
Art.nr. 101 63 81



CE-afsluitkoppeling
voor het aftappen en
vullen
1/2" (1/2" BU x 3/4" BU)
Art.nr. 101 63 91



CE-afsluitkoppeling,
haaks
1/2" (1/2" BU x 3/4" BU)
Art.nr. 101 63 82



CE-afsluitkoppeling,
haaks
voor het aftappen en
vullen
1/2" (1/2" BU x 3/4" BU)
Art.nr. 101 63 92

* Als de bypass-schroef rechtsonder tot aan de aanslag wordt gedraaid, is de bypass gesloten (tweepijpsradiator).

„Multiflex F”-koppelingen, zacht dichtend voor tweepijpsradiatoren of voor radiatorsystemen die worden gebruikt als eenpijpsysteem.

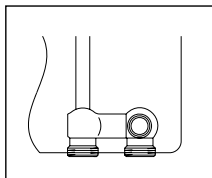
Aansluitappendages van messing, vernikkeld voor radiatoren met geïntegreerd ventielgarnituur.

ZB-koppelingen (tweepijpsblok)

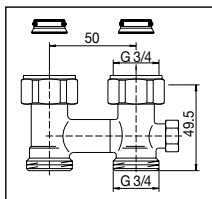
De ZB-koppelingen (tweepijpsblok) worden gemonteerd in radiatoren met tweepijpsventielgarnituren.

$\frac{3}{4}$ " BU (ventielgarnituur)

De appendages aan de radiator zijn zacht dichtend.

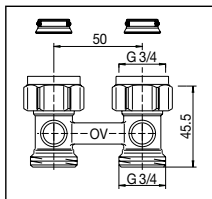


Voor radiatoren met $\frac{3}{4}$ " BU



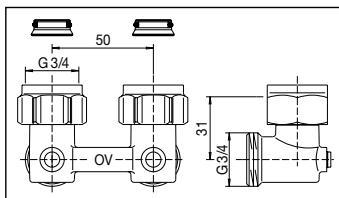
CE-radiatoronderblokken ingesteld voor eenpijpsradiator $\frac{3}{4}$ " ($\frac{3}{4}$ " WM x $\frac{3}{4}$ " BU)

Art.nr. 101 58 10



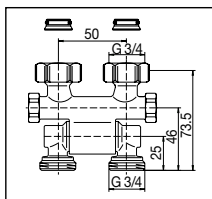
ZB-radiatoronderblokken afsluitbaar koppeling $\frac{3}{4}$ " ($\frac{3}{4}$ " WM x $\frac{3}{4}$ " BU)

Art.nr. 101 58 13



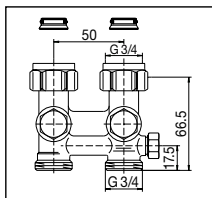
ZB-radiatoronderblokken afsluitbaar, haaks $\frac{3}{4}$ " ($\frac{3}{4}$ " WM x $\frac{3}{4}$ " BU)

Art.nr. 101 58 14



ZB-radiatoronderblokken afsluitbaar koppeling, draaibaar $\frac{3}{4}$ " ($\frac{3}{4}$ " WM x $\frac{3}{4}$ " BU)

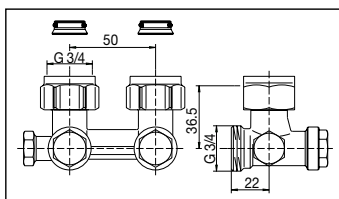
Art.nr. 101 57 11



ZBU-CEW-radiatoronderblokken afsluitbaar koppeling voor het aftappen, vullen, met voorinstelling $\frac{3}{4}$ " ($\frac{3}{4}$ " WM x $\frac{3}{4}$ " BU)

Art.nr. 101 59 43

Art.nr. 101 59 23*



ZBU-CEW-radiatoronderblokken afsluitbaar, haaks voor het aftappen, vullen, met voorinstelling $\frac{3}{4}$ " ($\frac{3}{4}$ " WM x $\frac{3}{4}$ " BU)

Art.nr. 101 59 44

Art.nr. 101 59 24*

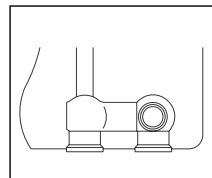
ZBU-radiatoronderblokken (tweepijpsblok, aanpasbaar)

ZBU-radiatoronderblokken (tweepijpsblok, aanpasbaar) kunnen naar keuze worden gebruikt voor tweepijpsystemen (fabrieksinstelling) of voor eenpijpsystemen.

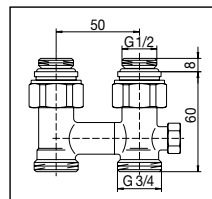
Bij gebruik in een eenpijpsysteem moet de bypass-spindel volgens de bij de appendage geleverde inbouwhandleiding worden ingesteld. CEW-radiatoronderblokken zijn gelijk aan ZBU-radiatoronderblokken, maar zijn voor gebruik in een eenpijpsysteem op een radiatordeel van 35% ingesteld. Buisafstand 50 mm.

$\frac{1}{2}$ " BI (ventielgarnituur)

De appendages aan de radiator zijn zelfdichtend. Bij elke koppeling worden zelfdichtende schroefdraadtules geleverd.

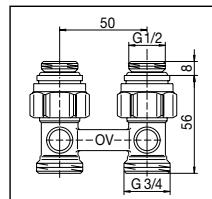


Voor radiatoren met $\frac{1}{2}$ " BI



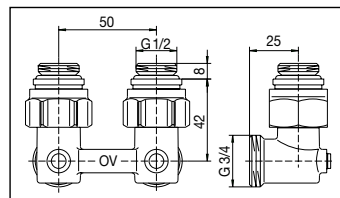
CE-radiatoronderblokken ingesteld voor eenpijpsradiator $\frac{1}{2}$ " ($\frac{1}{2}$ " BU x $\frac{3}{4}$ " BU)

Art.nr. 101 58 80



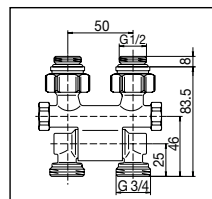
ZB-radiatoronderblokken afsluitbaar koppeling $\frac{1}{2}$ " ($\frac{1}{2}$ " BU x $\frac{3}{4}$ " BU)

Art.nr. 101 58 83



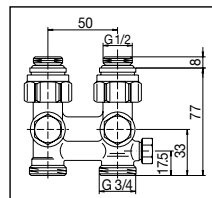
ZB-radiatoronderblokken afsluitbaar, haaks $\frac{1}{2}$ " ($\frac{1}{2}$ " BU x $\frac{3}{4}$ " BU)

Art.nr. 101 58 84



ZB-radiatoronderblokken afsluitbaar koppeling, draaibaar $\frac{1}{2}$ " ($\frac{1}{2}$ " BU x $\frac{3}{4}$ " BU)

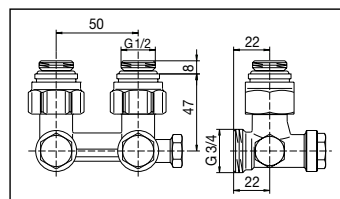
Art.nr. 101 57 81



ZBU-CEW-radiatoronderblokken afsluitbaar koppeling voor het aftappen, vullen, met voorinstelling $\frac{1}{2}$ " ($\frac{1}{2}$ " BU x $\frac{3}{4}$ " BU)

Art.nr. 101 59 93

Art.nr. 101 59 33*



ZBU-CEW-radiatoronderblokken afsluitbaar, haaks voor het aftappen, vullen, met voorinstelling $\frac{1}{2}$ " ($\frac{1}{2}$ " BU x $\frac{3}{4}$ " BU)

Art.nr. 101 59 94

Art.nr. 101 59 34*

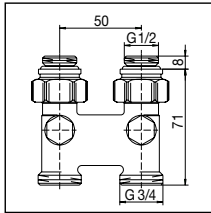
* ingesteld voor eenpijpsystemen

Radiatoronderblokken

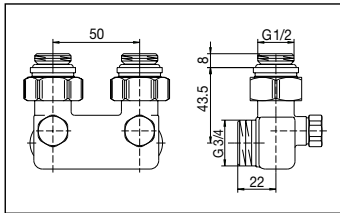
Messing

Omkeerstuk, vernikkeld

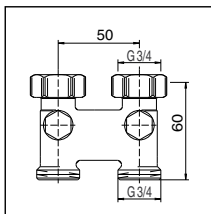
Voor verwisselde aanvoer- en retourleidingen.



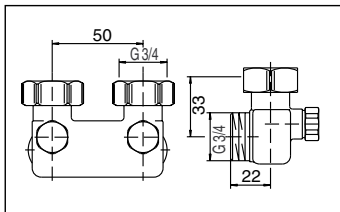
afsluitbaar
Buisafstand 50 mm
 $\frac{1}{2}$ " BU x $\frac{3}{4}$ " BU
Art.nr. 101 63 63



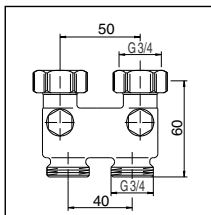
Haaks, afsluitbaar
Buisafstand 50 mm
 $\frac{1}{2}$ " BU x $\frac{3}{4}$ " BU
Art.nr. 101 64 63



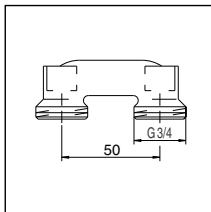
afsluitbaar
Buisafstand 50 mm
 $\frac{3}{4}$ " WM x $\frac{3}{4}$ " BU
Art.nr. 101 63 62



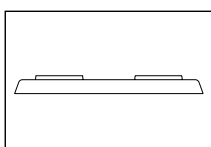
Haaks, afsluitbaar
Buisafstand 50 mm
 $\frac{3}{4}$ " WM x $\frac{3}{4}$ " BU
Art.nr. 101 64 62



afsluitbaar
Buisafstand boven 50 mm
Buisafstand onder 40 mm
 $\frac{3}{4}$ " WM x $\frac{3}{4}$ " BU
Art.nr. 101 63 72

Montagebrücke

Overbruggingshulpstuk,
ter overbrugging van
aanvoer- en retour-
leidingen in afwachting
van plaatsing radiator
Buisafstand 50 mm
Art.nr. 101 64 52

**Kunststof afdekrozet**

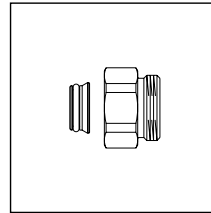
Vlak, buisafstand 50 mm

Perforatie

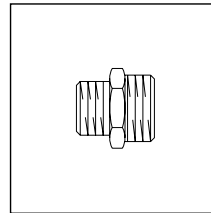
12 mm	101 66 71
14 mm	101 66 72
15 mm	101 66 73
16 mm	101 66 74
18 mm	101 66 75

Aansluitnippels

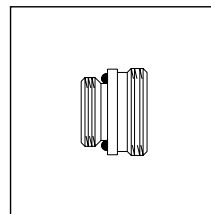
Messing



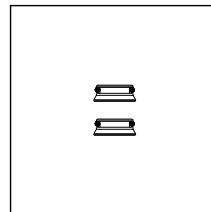
Afstandsnippel,
voor „Multiflex“-koppelingen
als set = 2 stuks
Art.nr. 168 16 50



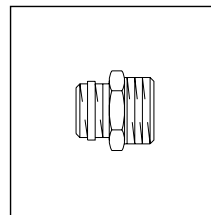
Dubbele nippels, ruw
 $\frac{3}{8}$ " BU x $\frac{3}{4}$ " BU
Art.nr. 102 80 51
 $\frac{1}{2}$ " BU x $\frac{3}{4}$ " BU
Art.nr. 102 80 52



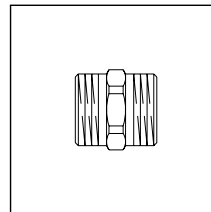
Dubbele nippels, ruw
1 zijde zelfdichtend
voor „Multiflex F“,
 $\frac{3}{4}$ "-zijde zelfdichtend
 $\frac{1}{2}$ " BU x $\frac{3}{4}$ " BU Art.nr. 102 82 52
voor „Multiflex V“,
 $\frac{3}{4}$ "-zijde conischdichtend
 $\frac{1}{2}$ " BU x $\frac{3}{4}$ " BU Art.nr. 102 82 53



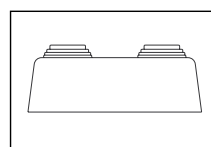
Klemringen als set = 2 stuks
met konus
voor „Multiflex F“-koppelingen
Art.nr. 166 11 00



$\frac{1}{2}$ " BU x $\frac{3}{4}$ " BU vernikkeld
Art.nr. 102 81 61



Dubbele nippel, vernikkeld
 $\frac{3}{4}$ " BU x $\frac{3}{4}$ " BU
Art.nr. 102 82 63



voor buismaten 10, 12, 15,
16, 18, 20 mm

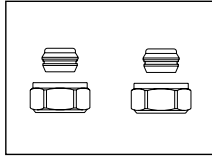
Naafafstand 50 mm	101 66 62
Naafafstand 45 mm	101 66 61

Koppelingen en aansluitnippels

Appendages van messing, vernikkeld
voor radiatoren met geïntegreerd ventielgarnituur

Bijzondere toepassingen:

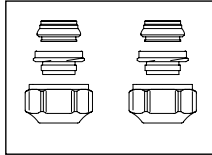
Klemkoppelingen



„Ofix CEP”

2-voudig voor koperen buizen,
volgens DIN EN 1057, wartelmoer
vernikkeld, metaaldichtend

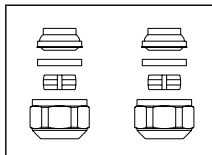
10 mm	101 68 60
12 mm	101 68 61
14 mm	101 68 62
15 mm	101 68 63
16 mm	101 68 64
18 mm	101 68 65



„Ofix CEP”

2-voudig voor koper-, volgens
DIN EN 1057, precisieaastaal,
volgens DIN 2391/2393, en RVS-
leidingen, wartelmoer vernikkeld,
dubbele klemringfunctie,
eendelig voorgemonteerd en
zacht dichtend, max. 95 °C

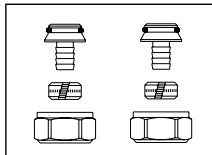
10 mm	102 68 40
12 mm	102 68 41
14 mm	102 68 42
15 mm	102 68 43
16 mm	102 68 44
18 mm	102 68 45



„Ofix CEP”

2-voudig voor koper-, volgens
DIN EN 1057, precisieaastaal,
volgens DIN 2391/2393, en RVS-
leidingen, wartelmoer vernikkeld,
eendelig voorgemonteerd en
zacht dichtend, max. 95 °C

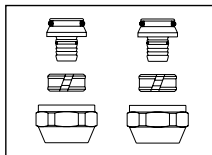
10 mm	101 68 30
12 mm	101 68 31
14 mm	101 68 32
15 mm	101 68 33
16 mm	101 68 34
18 mm	101 68 35



„Ofix K”

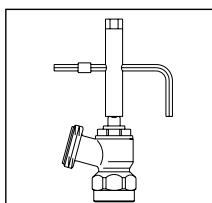
2-voudig voor kunststofbuizen
volgens DIN 4726, PE-X volgens
DIN 16892/16894, PB volgens
DIN 16968, PP volgens DIN 8078 A1,
wartelmoer vernikkeld,
metaaldichtend plus O-ring

12 x 1,1 mm	101 68 83
12 x 2 mm	101 68 70
14 x 2 mm	101 68 73
16 x 1,5 mm	101 68 82
16 x 2 mm	101 68 74
17 x 2 mm	101 68 76
18 x 2 mm	101 68 77
20 x 2 mm	101 68 79



„Cofit S” voor BU 3/4"-euroconus
2-voudig voor „Copipe”-composi-
tiebuis, metaaldichtend plus O-ring,
mondstuk van ontzinkingsbestendig
messing, klemring en wartelmoer
van messing, wartelmoer vernikkeld

14 x 2,0 mm x G 3/4 WM	150 79 34
16 x 2,0 mm x G 3/4 WM	150 79 35
20 x 2,5 mm x G 3/4 WM	150 79 40



Hulpgereedschap

met vultrechter 109 05 51

Let op: Als u koperen buizen met een wanddikte van ≤ 1 mm gebruikt, zijn aanvullende steunhulzen nodig ter versterking van de buis. Vraag bij een wanddikte van > 1 mm de buizenfabrikant om advies. Voor steunhulzen bij wanddikte = 1 mm, zie Handboek Prijzen „Producten”, Technische aanwijzingen, pagina 1.49.

Uitzondering:

Bij toepassing van zacht dichtende klemkoppelingen zijn geen aanvullende steunhulzen nodig.

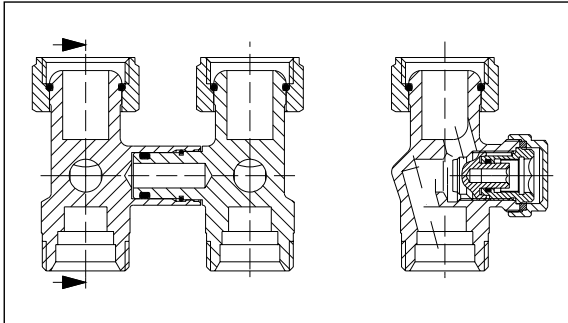
Let op: De buizen worden niet door de zacht dichtende koppeling gefixeerd, maar moeten extra worden vastgezet. Neem voor het wijder maken (of „opruimen”) van de buiseinden de aanwijzingen van de buisfabrikant in acht.

Eventueel kunnen de klemkoppelingen –
aansluiting BU G 3/4" – van Heimeier worden gebruikt.

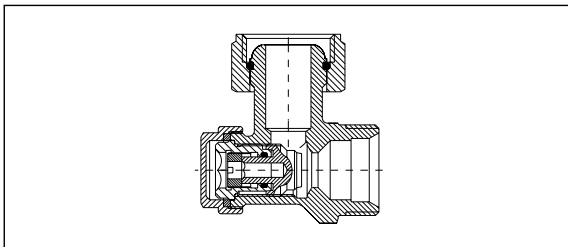
Voor het aftappen en vullen van radiatoren via
radiatorafsluiters: 1016241, 1016242,
101 63 41/42, 101 62 91, 101 62 92, 101 63 91/92,
101 61 55/65, 101 65 55/65, 101 61 74/76, 101 65 74/76

„Multiflex V“-radiatoronderblokken metaaldichtend

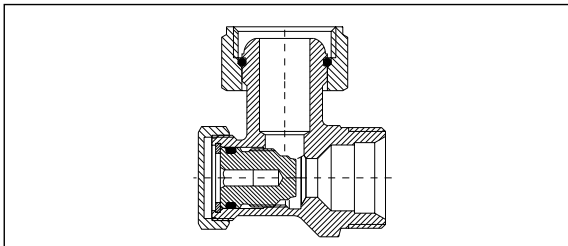
Afbeelding doorsnede tweepijpskoppelingen:



ZB-radiatoronderblokken voor het aftappen, vullen en voorinstelling, artikelnr. 101 62 41

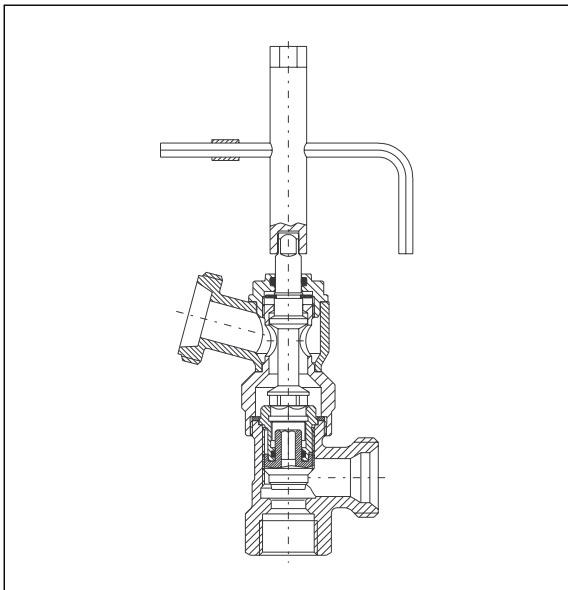


Haaks afsluitventiel voor het aftappen, vullen en voorinstelling, artikelnr. 101 65 55



Haakse radiatorafsluiter met voorinstelling,
Artikelnr. 101 65 06

Afbeelding doorsnede aftap- en vulgereedschap:



Artikelnr. 109 05 51
met haakse afsluitventiel

Gebruiksaanwijzing

Voor de ZB-afsluitventiel voor het aftappen, vullen en voorinstelling, artikelnr. 101 62 41/42
101 62 91/92

Voor enkelvoudige ventielen, artikelnr. 101 61 55/65
101 65 55/65
101 61 74/76
101 65 74/76

1 Afsluiten:

- 1.1 Schroef de beschermkap los.
- 1.2 Sluit de ventielkegel met inbussleutel SW 4 door naar rechts te draaien.

2 Legen:

- 2.1 Sluit de koppeling zoals bij punt 1 beschreven af.
- 2.2 Draai met inbussleutel SW 10 het binnenwerk van de retouraansluiting los door naar links te draaien (max. 1/4" schroefdraadgang).
- 2.3 Schroef het aftap- en vulgereedschap op de aansluiting van de retoursteun van de appendage en bevestig de 1/2"-pijp.
- 2.4 Plaats inbussleutel SW 10 op het aftap- en vulgereedschap en draai de sleutel naar links om de radiator af te tappen.

Hiertoe moet de ontluchtingsschroef van de radiator worden geopend.

3 Vullen:

3.1 Aftap- en vulinstallatie:

- 3.1.1 Als de radiator is afgetapt met het aftap- en vulgereedschap hoeft u geen veranderingen aan te brengen in het gereedschap of de appendage. De radiator kan worden gevuld met de aangesloten 1/2"-pijp (radiator moet daarnaar worden ontluicht).
- 3.1.2 Plaats na het vullen de inbussleutel SW 10 weer op het aftap- en vulgereedschap en draai naar rechts om het binnenwerk te sluiten.
- 3.1.3 Schroef het aftap- en vulgereedschap weer van de appendage en draai het binnenwerk met inbussleutel SW 10 met max. 10 Nm aan.

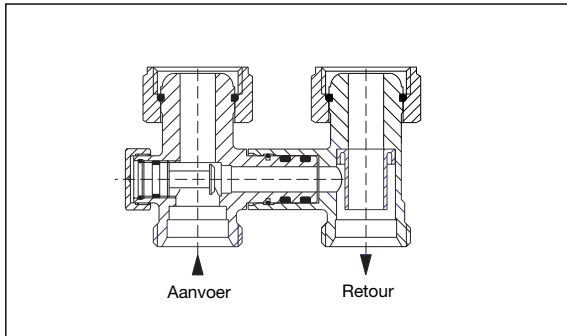
3.2 Radiator:

- 3.2.1 Draai met inbussleutel SW 10 (1) het binnenwerk met max. 10 Nm naar rechts aan om de appendage te sluiten.
- 3.2.2 Draai met inbussleutel SW 4 tot aan de aanslag naar links om de ventielkegel los te draaien. Ontlucht de radiator.
- 3.2.3 Schroef de dop weer terug op zijn plaats.

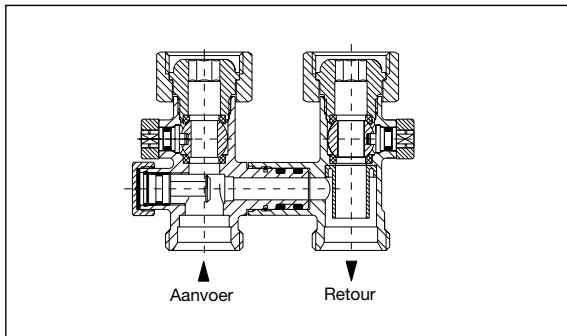
Gebruik voor het aftappen en vullen van de radiator het aftap- en vulgereedschap artikelnr. 109 05 51.

„Multiflex V“-radiatoronderblokken metaaldichtend

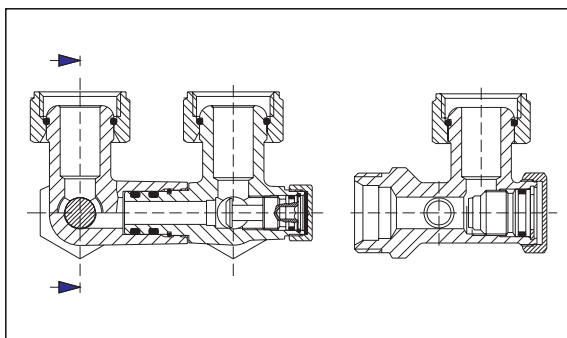
Afbeelding doorsnede eenpijpskoppelingen:



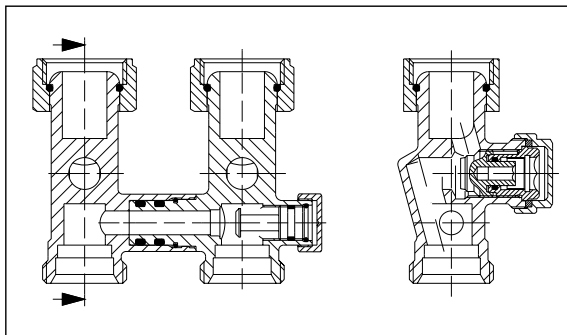
CE-radiatoronderblokken (Combi-eenpijps)
Artikelnr. 101 63 10



CE-radiatoronderblokken
Artikelnr. 101 63 11



Haakse CE-radiatoronderblokken (Combi-eenpijps)
Artikelnr. 101 63 12



CE-radiatoronderblokken (Combi-eenpijps)
voor het aftappen en vullen
Artikelnr. 101 63 41

Als gebruik wordt gemaakt van CE-radiatoronderblokken in tweepijpsradiatoren moet de bypass-schroef worden gesloten (tot de rechteraanslag).

Eenpijpsysteem instellen:

De CE-radiatoronderblokken is bij levering ingesteld op een radiatoraandeel van ca. 35% van de waterhoeveelheid in het circuit.

Stel de overige radiatoraandelen in volgens het insteldiagram.

Sluit de bypass-spindel (rechteraanslag) en open de spindel volgens de aanwijzingen in het bijgevoegde diagram.

Artikelnr. 101 63/11/12
101 63/81/82

Artikelnr. 101 63 41/42
101 63 91/92

Gebruiksaanwijzing:

Voor de CE-radiatoronderblokken voor het aftappen en vullen, art.nr. 101 63 41/42 en 101 63 91/92.)

1 Afsluiten:

- 1.1 Schroef de beschermkap los.
- 1.2 Sluit de ventielkegel met inbussleutel SW 4 door naar rechts te draaien.

2 Legen:

- 2.1 Sluit het radiatoronderblok zoals bij punt 1 beschreven af.
- 2.2 Draai met inbussleutel SW 10 het binnenwerk van de retouraansluiting los door naar links te draaien (max. ¼" schroefdraadgang).
- 2.3 Schroef het aftap- en vulgereedschap op de aansluiting van de retoursteun van de appendage en bevestig de ½"-pijp.

Let op: Draai drukmoer SW 19 stevig aan (max. 10 NM).

- 2.4 Plaats inbussleutel SW 10 op het aftap- en vulgereedschap en draai de sleutel naar links om de radiator af te tappen.

Hiertoe moet de ontluchtingsschroef van de radiator worden geopend.

3 Vullen:

3.1 Aftap- en vulinstallatie:

- 3.1.1 Als de radiator is afgetapt met het aftap- en vulgereedschap hoeft u geen veranderingen aan te brengen in het gereedschap of de appendage. De radiator kan worden gevuld met de aangesloten ½"-pijp (radiator moet daarnaar worden ontluicht).
- 3.1.2 Plaats na het vullen de inbussleutel SW 10 weer op het aftap- en vulgereedschap en draai naar rechts om het binnenwerk te sluiten.
- 3.1.3 Schroef het aftap- en vulgereedschap weer van de appendage en draai het binnenwerk met inbussleutel SW 10 met max. 10 Nm aan.

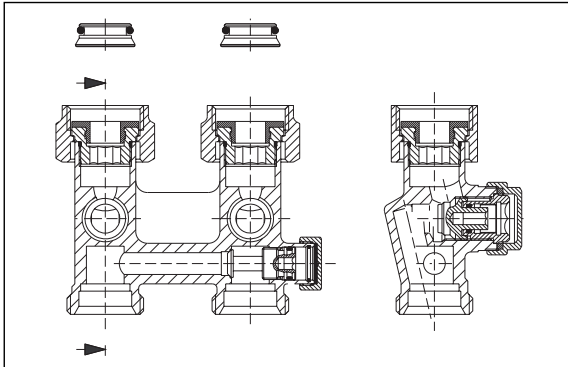
3.2 Radiator:

- 3.2.1 Draai met inbussleutel SW 10 (1) het binnenwerk met max. 10 Nm naar rechts aan om de appendage te sluiten.
- 3.2.2 Draai met inbussleutel SW 4 tot aan de aanslag naar links om de ventielkegel los te draaien. Ontlucht de radiator.
- 3.2.3 Schroef de dop weer terug op zijn plaats.

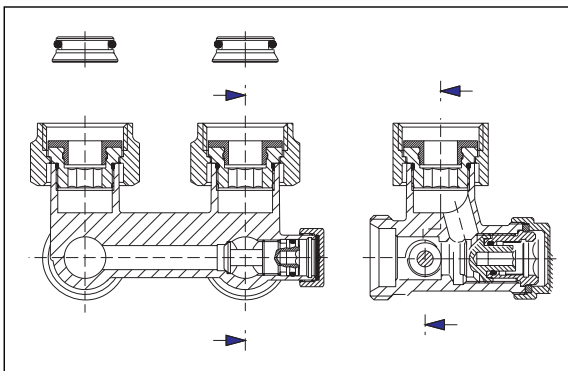
Gebruik voor het aftappen en vullen van de radiator het aftap- en vulgereedschap artikelnr. 1 09 05 51.

**„Multiflex F“-radiatoronderblokken
zacht dichtend**

Afbeelding doorsnede tweepijpskoppelingen ZBU en CEW:



ZBU-radiatoronderblokken voor het aftappen, vullen en voorinstelling, artikelnr. 101 59 43



Haakse ZBU-radiatoronderblokken afsluitbaar voor het aftappen, vullen en voorinstelling, artikelnr. 101 59 44

Bij de CEW- radiatoronderblokken is de bypass-spindel overeenkomstig het radiatordeel (35%) geopend.

Gebruiksaanwijzing:

Voor de ZB-CEW-radiatoronderblokken voor het aftappen, vullen en voorinstelling, artikelnr. 101 59 43/44 ZBU
101 59 93/94 ZBU
101 59 33 CEW
101 59 34 CEW

1 Afsluiten:

- 1.1 Schroef de beschermkap los.
- 1.2 Sluit de ventielkegel met inbussleutel SW 4 door naar rechts te draaien.

2 Legen:

- 2.1 Sluit het radiatoronderblok zoals bij punt 1 beschreven af.
- 2.2 Draai met inbussleutel SW 10 het binnenwerk van de retouraansluiting los door naar links te draaien (max. 1/4"-schroefdraadgang).
- 2.3 Schroef het aftap- en vulgereedschap op de aansluiting van de retoursteun van de appendage en bevestig de 1/2"-pijp.
- 2.4 Plaats inbussleutel SW 10 op het aftap- en vulgereedschap en draai de sleutel naar links om de radiator af te tappen.

Hiertoe moet de ontluchtingsschroef van de radiator worden geopend.

3 Vullen:

3.1 Aftap- en vulinstallatie:

- 3.1.1 Als de radiator is afgetapt met het aftap- en vulgereedschap hoeft u geen veranderingen aan te brengen in het gereedschap of de appendage. De radiator kan worden gevuld met de aangesloten 1/2"-pijp (radiator moet daarnaar worden ontluicht).
- 3.1.2 Plaats na het vullen de inbussleutel SW10 weer op het aftap- en vulgereedschap en draai naar rechts om het binnenwerk te sluiten.
- 3.1.3 Schroef het aftap- en vulgereedschap weer van de appendage en draai het binnenwerk met inbussleutel SW 10 met max. 10 Nm aan.

3.2 Radiator:

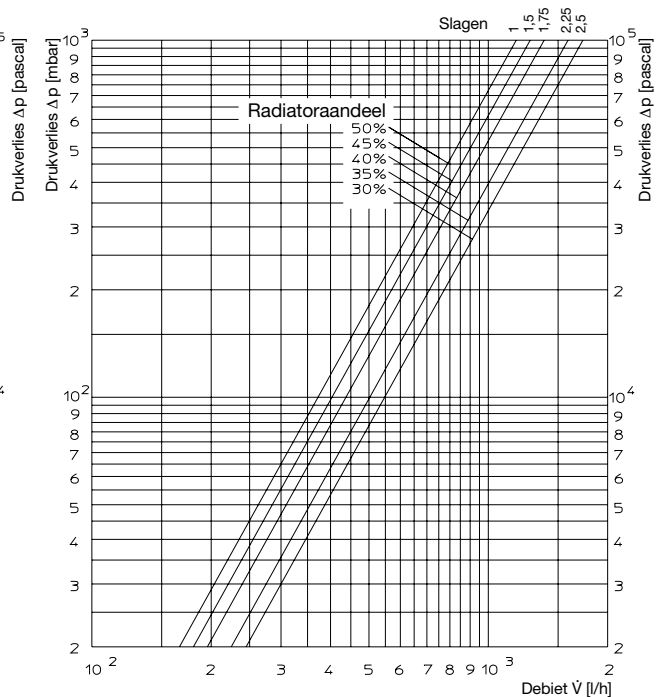
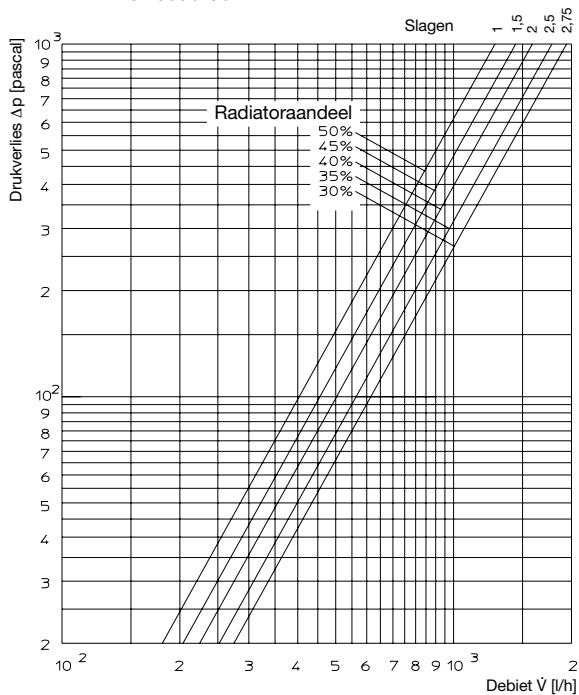
- 3.2.1 Draai met inbussleutel SW 4 tot aan de aanslag naar links om de ventielkegel los te draaien. Ontlucht de radiator.
- 3.2.2 Schroef de dop weer terug op zijn plaats.

Gebruik voor het aftappen en vullen van de radiator het aftap- en vulgereedschap artikelnr. 109 05 51.

**„Multiflex V“-radiatoronderblokken
metaaldichtend**

CE-radiatoronderblok
 Artikelnr. 101 63/11/12
 101 63/81/82

Artikelnr. 101 63 41/42
 101 63 91/92

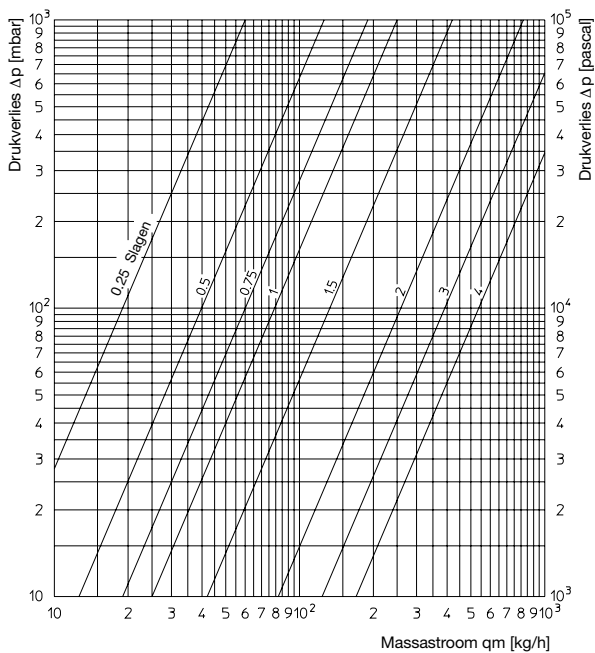


ZB-radiatoronderblokken
 Artikelnr. 101 62 12/41/42
 101 62 82/91/92

Enkelvoudige radiatoronderblokken

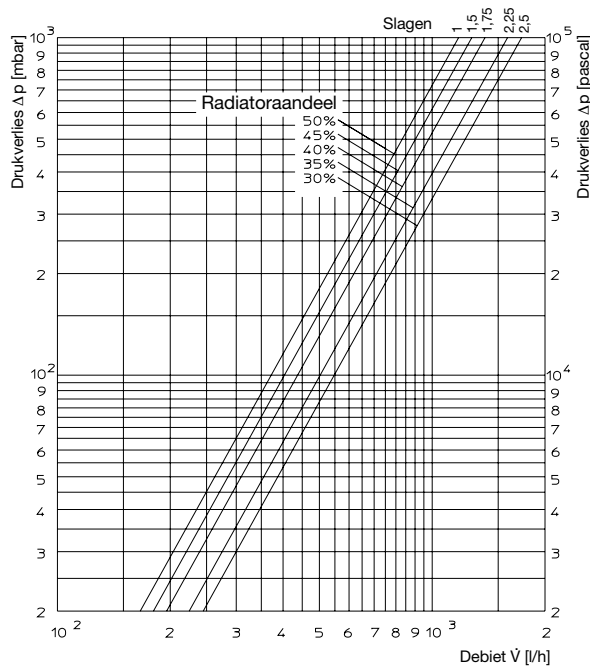
Artikelnr. 101 61 04/06	101 65 04/06	101 61 55/65	101 65 55/65
101 61 84/86	101 65 84/86	101 61 74/76	101 65 74/76

Voorinstelling	0,25	0,5	0,75	1	1,5	2	3	4
K _V -waarde	0,060	0,126	0,190	0,250	0,420	0,819	1,236	1,700



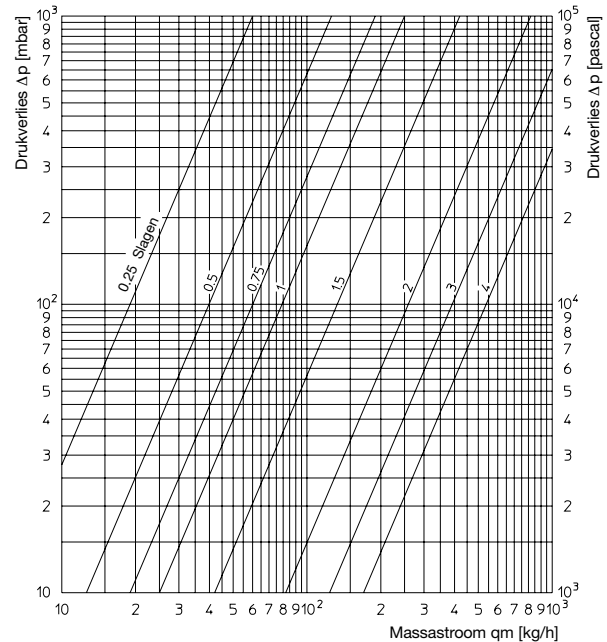
„Multiflex F”-radiatornderblokken zacht dichtend

ZBU-, CEW-radiatornderblokken
voor eenpijpssystemen

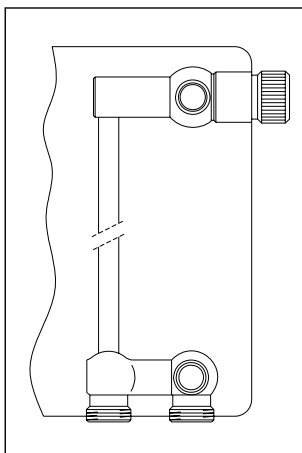


ZBU-radiatornderblokken voor tweepijpssystemen:

Voorinst.	0,25	0,5	0,75	1	1,5	2	3	4
K_V -waarde	0,060	0,126	0,190	0,250	0,420	0,819	1,236	1,700

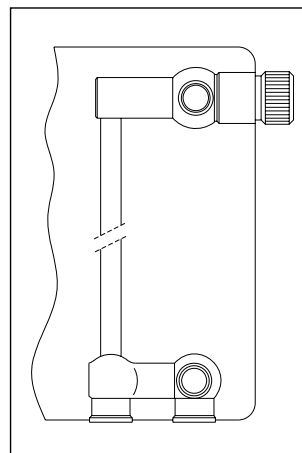


„Multiflex”-radiatornderblokken



Radiatorfabrikanten:
Baufa
Brötje
Brugman
Buderus
De 'Longhi
Kermi
Radel
Ribe
Vogel + Noot
(wijzigingen voorbehouden)

Radiator met geïntegreerd ventielgarnituur
3/4" buitendraad, buisafstand 50 mm



Radiatorfabrikanten:
Agis, Alarko, Aluplan, ARA,
Arbonia, Bemm, Biasi, Borer,
Bremo, Caradon-Stelrad,
Cetra, CICH, Concept,
Cöskünöz, DEF, Dekatherm,
Delta, Demrad, DiaNorm,
Dia-therm, Dunafer, DURA,
Ferrol, Gerhard + Rauh,
HM-Galant, Henrad, Hoval,
Hudevad, IMAS, Itemar,
JOCO, Kaitherm, Korad,
Korado, Manaut, Northor,
Purmo, Radson, Runtal,
Schäfer, Starpan, Stelrad,
Superia, TermoTeknik, Univa,
Vasco, VEHA, Winkels,
Zehnder, Zenith (wijzigingen
voorbehouden).

Radiator met geïntegreerd ventielgarnituur
1/2" binnendraad, buisafstand 50 mm

Technische wijzigingen voorbehouden.
Productserie 1
Editie 2003