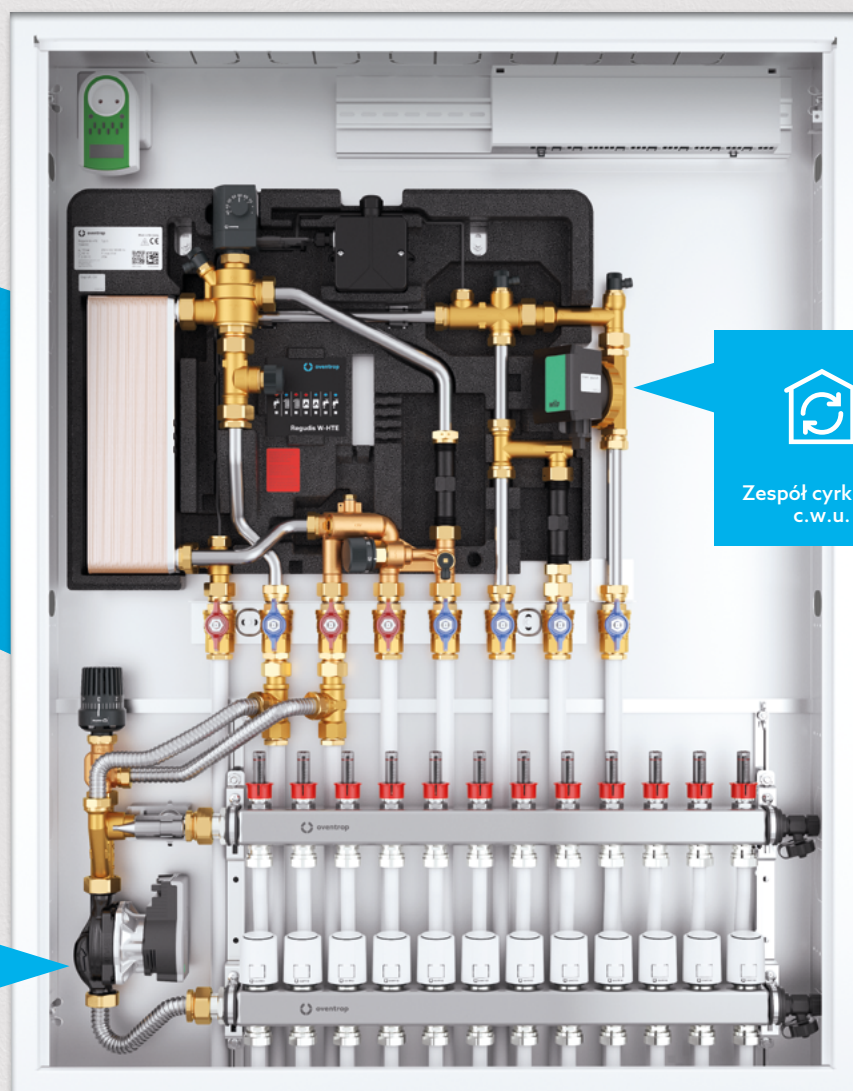


Regudis W-HTE

Elektroniczny węzeł mieszkaniowy

Wir regeln das.

Systemy Oventrop
to odpowiedź na każdy problem w instalacji.



Zespół regulacji temperatury
zasilania
mieszkaniowego obiegu
grzewczego



Zespół cyrkulacji
c.w.u.

Bądź na bieżąco instalując węzły mieszkaniowe Oventrop nowej generacji.

Węzeł mieszkaniowy Regudis W-HTE to najnowsze rozwiązanie do domowej instalacji ciepłej wody. Jej miejscowe (niecentralne) podgrzewanie w węzłach mieszkaniowych zapewnia bezpieczeństwo higieniczne i zwalnia z obowiązku wykonania badań bakteryjnych (np. w kierunku bakterii legionella), wymaganych w obiektach użyteczności publicznej.

Elektroniczny mieszkaniowy węzeł cieplny **Regudis W-HTE** to **nowatorskie rozwiązanie systemowe**. Jego konstrukcja i funkcjonalność jest odpowiedzią na oczekiwania projektantów, administratorów i inwestorów specjalizujących się we wznoszeniu i eksploatacji wielorodzinnych budynków mieszkalnych. Wśród najbardziej pożądanых funkcji węzła nowego typu, była możliwość implementacji urządzeń w systemach niskotemperaturowych, przy zachowaniu wszystkich standardów higienicznych w aspekcie zagrożeń związanych np. z legionellą.

Węzeł mieszkaniowy **Regudis W-HTE** zdecydowanie podnosi standardy dla tego typu urządzeń. Umożliwia szybszą i dokładniejszą regulację temperatury, zwiększając jednocześnie poziom higieny w procesie przygotowania ciepłej wody. Wyróżnia się optymalnym przystosowaniem do użycia w systemach niskotemperaturowych (np. w kombinacji z pompą ciepła), wysoką sprawnością wymiany ciepła i niskimi stratami hydraulicznymi, a wszystko to w obrębie kompaktowej konstrukcji z bogatym wyborem opcjonalnego osprzętu. Prostymi środkami można ten węzeł skomponować „pod klienta”, optymalizując układ grzewczy w budynku.

ZALETY DLA INSTALATORÓW:



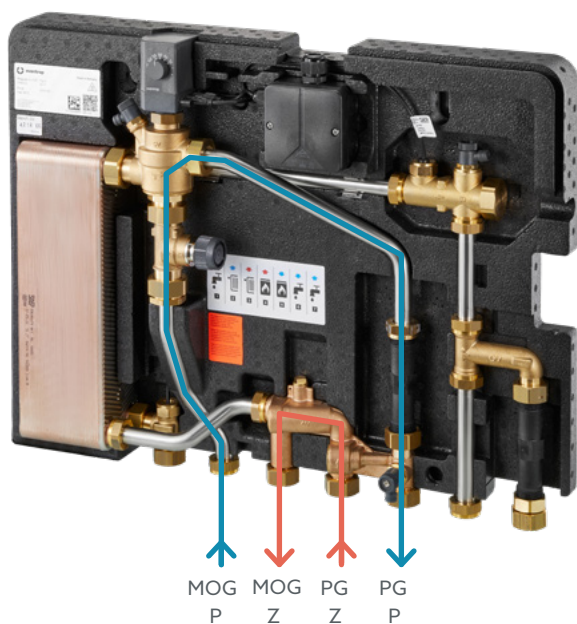
- + **uproszczenie instalacji:** tylko trzy rury na stronie pierwotnej (zasilającej)
- + **wysoki poziom higieny** przy decentralnym podgrzewie wody pitnej w trybie przepływowym
- + **rozwiązanie systemowe:** możliwość modularnej rozbudowy
- + **zwarta konstrukcja:** gł. zabudowy 110 mm
- + **innowacyjny wymiennik** wykonany w technologii szczelnego powłokowania Sealix[®], dla zapewnienia bezpieczeństwa eksploatacji w instalacji z wodą o podwyższonej agresywności.

ZALETY DLA PROJEKTANTÓW:



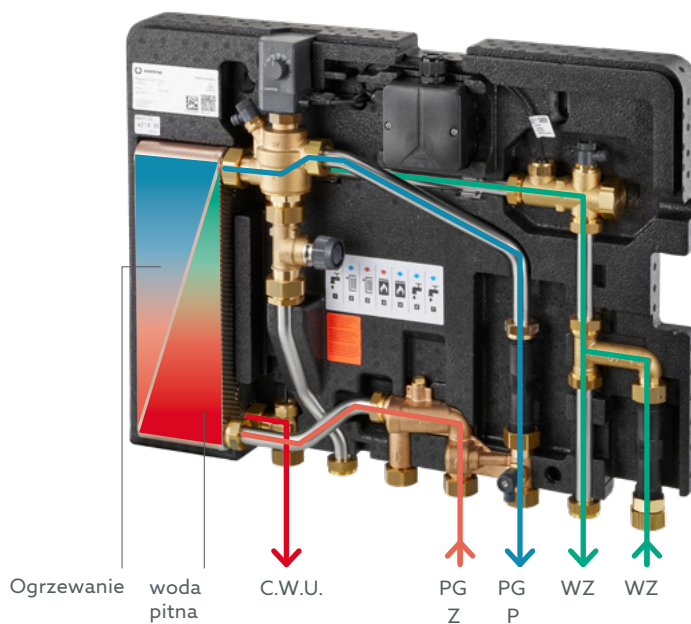
- + projektowanie rozległych instalacji wody pitnej bez ryzyka: wsparcie ze strony Oventrop na każdym etapie inwestycji i gwarancja poprawnego działania
- + **wysoki poziom higieny** przy miejscowym (niecentralnym) podgrzewie wody pitnej w trybie przepływowym
- + **wysoka sprawność** również w systemach niskotemperaturowych
- + **eliminacja dwóch gorących rur** w systemie (ciepłej wody i cyrkulacji) wpływa na obniżenie wskaźnika energii pierwotnej EP budynku i obniża koszty inwestycji
- + **specjalna wkładka izotermiczna** (oddzielenie zimnych elementów konstrukcji od gorących)
- + **duża wydajność przy niskiej procesowej różnicy temperatur (5 K i mniej)**
- + **niskie straty hydrauliczne**

Węzeł mieszkaniowy nowej generacji.



TRYB GRZANIA

Woda grzewcza z pionu zasilającego (PG_Z) płynie bezpośrednio do mieszkaniowego obiegu grzewczego (MOG_Z). Armatura sterująca spina powrót mieszkaniowego obiegu grzewczego (MOG_P) z pionem powrotnym instalacji zasilającej (PG_P).



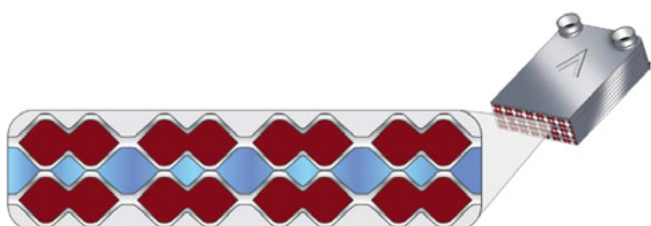
TRYB PODGRZEWU WODY PITNEJ

Natychmiast po otwarciu kranu ciepłej wody armatura sterująca przekierowuje przepływ czynnika grzewczego z trybu grzania na tryb podgrzewu wody użytkowej (tzw. priorytet ciepłej wody). Woda grzewcza płynie z pionu grzewczego (PG_Z) do wymiennika płytowego i wraca po oddaniu energii do powrotnego pionu grzewczego (PG_P). Energia przekazana w wymienniku do zimnej wody użytkowej (WZ) podgrzewa ją do oczekiwanej temperatury. Proces podgrzewu trwa tylko w trakcie poboru (przepływowy tryb podgrzewu).

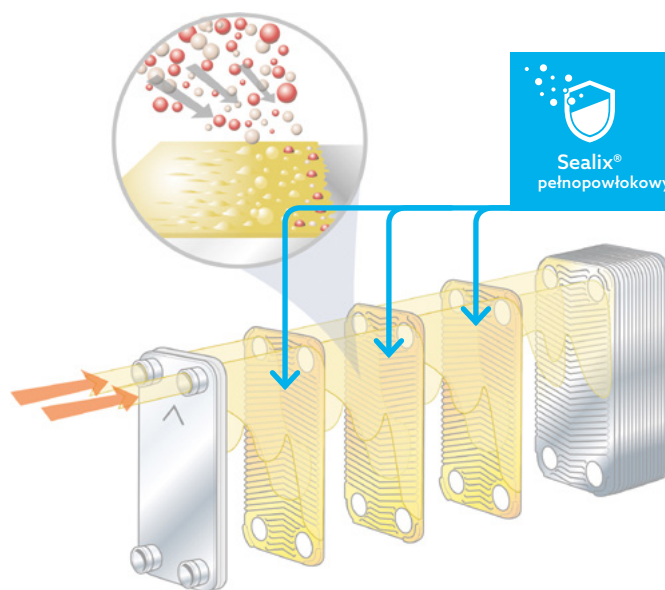
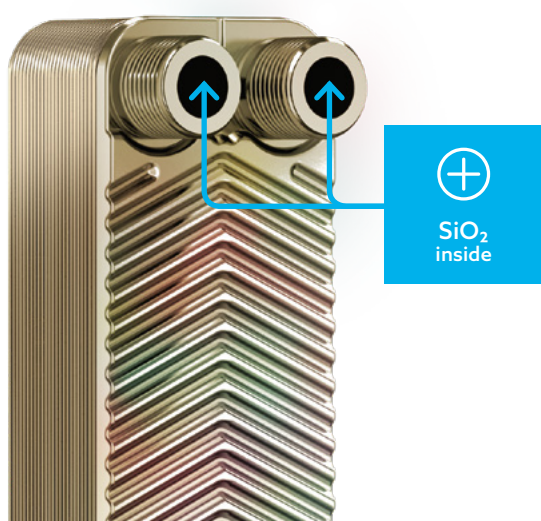
EFEKTYWNOŚĆ ENERGETYCZNA

Asymetryczne ułożenie płyt wymiennika redukuje straty hydrauliczne i umożliwia uzyskanie dużej mocy ze stosunkowo niskiej różnicy temperatur.

Optymalne orurowanie węzła i wydajny wymiennik ciepła pozwalają na uzyskanie wysokiego wydatku ciepłej wody. Wydatek i procesowa różnica temperatur (przewyższenie temperaturowe) mogą być dopasowane lokalnie do parametrów instalacji zasilającej. Ta zaleta węzła może być optymalnie wykorzystana do podniesienia bilansu energetycznego w instalacji z pompą ciepła.



Szukając niezawodności zastosowaliśmy szczelne powłokowanie Sealix®



NAJWYŻSZE BEZPIECZEŃSTWO PRZYGOTOWANIA CIEPŁEJ WODY

Wszystkie węzły mieszkaniowe Regudis Oventrop dostępne są opcjonalnie w wersji zabezpieczonej szczelnie powłoką Sealix®.

Powłokowanie Sealix® redukuje w znacznym stopniu ryzyko korozji, zakamienienia i zarastania wymiennika.

powłoka krzemowa

poprawia bezpieczeństwa eksploatacji węzła w instalacji z wodą podwyższonej agresywności (zawartość chloru do 150 mg/l).

ZALETY POWŁOKI SEALIX®

- + efekt lotosu na powłoce ułatwia jej samoczyszczenie
- + mniejsze ryzyko osadów wapiennych
- + wydłużona żywotność dzięki obustronnemu powłokowaniu
- + najwyższa odporność na medium o podwyższonej agresywności
- + gładka struktura powierzchni
- + redukcja kosztów utrzymania
- + małe straty hydrauliczne dzięki asymetrycznemu rozkładowi płyt

Miejscowy (niecentralny) podgrzew wody pitnej jest to rozwiązanie nowoczesne i higieniczne

Wg obowiązujących przepisów instalacje wodociągowe ciepłej wody, ze względu na miejsce podgrzewu, można podzielić na:

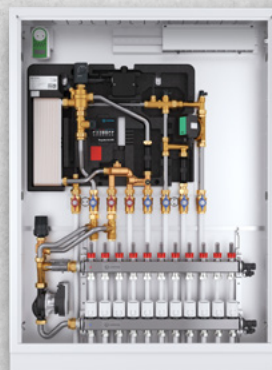
1. podgrzewane centralnie (rozpoczynające się bezpośrednio za armaturą odcinającą tę instalację od źródła ciepła, (...) i kończące się punktami czerpalnymi)
- 2) podgrzewane miejscowo (rozpoczynające się bezpośrednio za armaturą odcinającą na przewodzie zasilającym zimną wodą urządzenia do przygotowywania ciepłej wody i kończące się punktami czerpalnymi). Instalację ciepłej wody z węzłami mieszkaniowymi należy traktować jako podgrzewaną miejscowo. O ile objętość wody w rurze między węzłem a punktem czerpalnym nie przekracza 3 litrów - nie jest również wymagana jej cyrkulacja.

Wnioski:

- świeża, biologicznie czysta woda zarówno z kranu zimnego, jak i gorącego
- minimalizacja ryzyka legionelli w instalacji
- brak uzasadnienia dla kosztownej dezynfekcji
- tylko jeden wodomierz na wejściu do lokalu

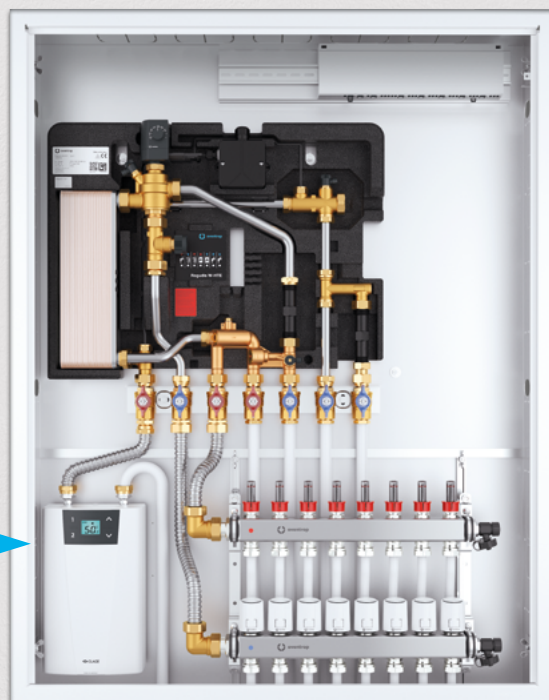
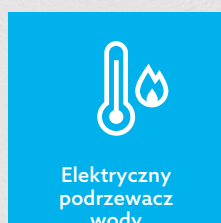


Węzły,
Bufory



Regudis W-HTE

Doposaż swój węzeł Regudis W-HTE w elektryczny podgrzewacz wody, jeżeli temperatura zasilania jest za niska



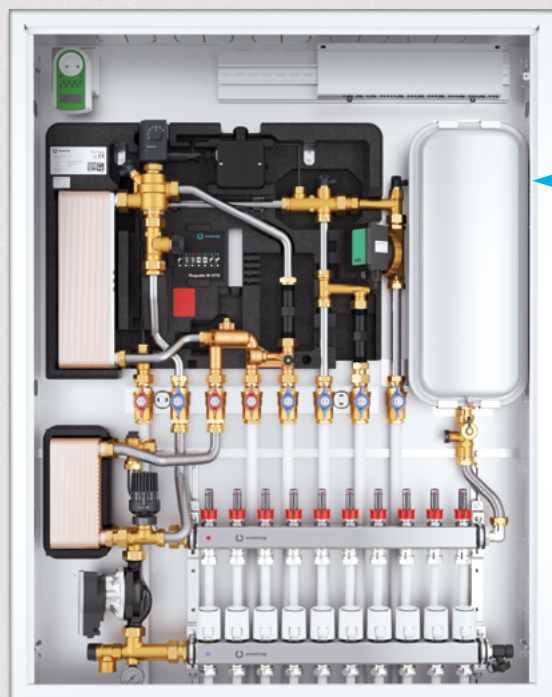
ELEKTRYCZNY PODGRZEWACZ WODY JAKO AKCESORYJNY MODUŁ WĘZŁA REGUDIS W-HTE

Rozbuduj węzeł mieszkaniowy Regudis W-HTE o moduł podgrzewu wody Oventrop, jeżeli planujesz dogrzanie wody pitnej.

W razie zastosowania w instalacji z węzłami mieszkaniowymi pompy ciepła jako źródła ciepła - można go użyć do dogrzania wody pitnej do oczekiwanej temperatury. Moduł podgrzewu wody jest całkowicie kompatybilny z węzłem Regudis W-HTE.

- *kompatybilny* z węzłem mieszkaniowym Regudis W-HTE
- *podniesienie wydajności* układu z powietrzną pompą ciepła

Separuj obiegi grzewcze używając dedykowanego do tego modułu



Moduł Duo
z separacją
obiegów grzewczych

REGUDIS W-HTE DUO - MODUŁ Z SEPARACJĄ OBIEGÓW GRZEW CZYCH

Chcesz rozdzielić obieg grzewczy mieszkania od obiegu grzewczego budynku? Jeżeli tak, to Moduł rozdzielczy Duo Oventrop z separacją obiegów grzewczych, bezpiecznie oddzieli system wewnętrzny np. od sieci osiedlowej. Separacja obiegów stworzy dodatkowe zabezpieczenie przy ewentualnych przeciekach.

- **kompatybilny** z węzłem mieszkaniowym Regudis W-HTE
- **zwiększony poziom bezpieczeństwa** dzięki separacji obiegów
- możliwość użycia do ustanowienia granicy odpowiedzialności stron w umowach

Dążąc do uproszczenia systemu ograniczyliśmy listę akcesoriów tylko do wysoce przydatnych.



+ Adaptery dodatkowego obiegu grzewczego



+ Zespół utrzymania temperatury



+ Pokrywa izolacyjna



+ Zespół zaworów kulowych



+ Zespół zaworów kulowych do modułu cyrkulacji wody użytkowej



+ Pasówka ze stali nierdzewnej



+ Zestaw zaślepek do instalacji w systemie 4-rurowym



+ Elektryczna listwa zaciskowa



+ Szafka podtynkowa



+ Regubox Dekoracyjna szafka rozdzielacza



+ Regubox Dekoracyjna szafka rozdzielacza, wykonanie natynkowe



+ Regtronic RD-W Sterownik ogrzewania

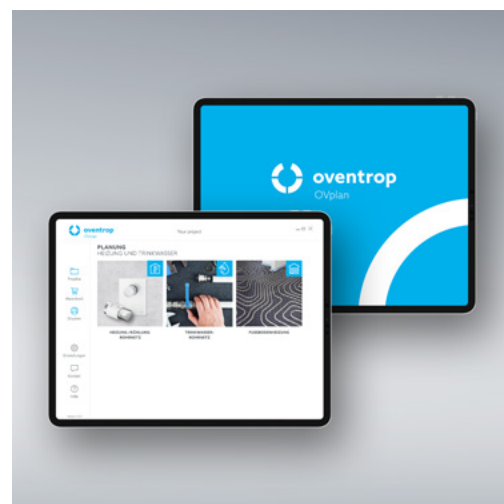


Projektując system możesz zawsze upewnić się u nas co do prawidłowości postępowania

Chcesz zaprojektować instalację z węzłami mieszkaniowymi Regudis W?
Zwróć się do naszego działu technicznego
- udostępnimy Ci odpowiednie oprogramowanie i udzielimy wsparcia.

**WSPARCIE PROJEKTOWE:
ZADZWOŃ LUB NAPISZ DO NAS**

+48 22 722 96 42
info@oventrop.pl





Room climate



Hydraulika



Węzły mieszkaniowe,
Bufory



Woda użytkowa



Olej,
gaz,
instalacje
solarne



Smart Home,
Smart Building