

Opis:

Klapy zwrotne z brązu, obustronnie gwint wewnętrzny wg ISO 228.

Korpus z brązu, części wewnętrzne z mosiądzu.

PN 16 od -10 °C do +80 °C.
PN 10 od +80 °C do +120 °C.

Działanie:

Klapy zwrotne firmy Oventrop do instalacji przewodowych z możliwością zabudowy poziomej lub pionowej.

Klap zwrotnych nie należy stosować w przypadku przepływów pulsujących lub za pompą w odległości krótszej niż dziesięciokrotność średnicy rury.

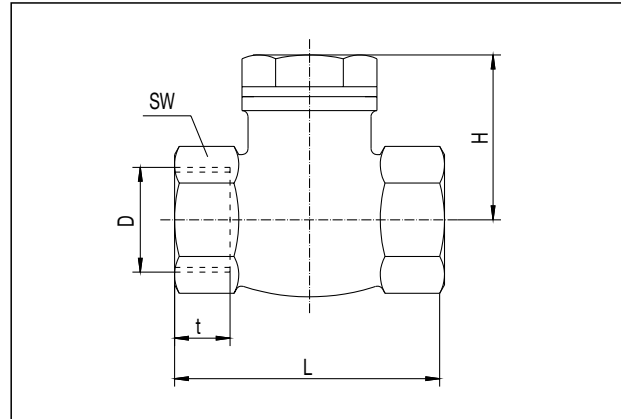
Zastosowanie:

Instalacje centralnego ogrzewania i chłodnicze.

Średnica:

Średnica:	Nr kat.	Wartość k_{vs}
DN 15	107 50 04	5,5
DN 20	107 50 06	10,2
DN 25	107 50 08	20,2
DN 32	107 50 10	34,7
DN 40	107 50 12	44,9
DN 50	107 50 16	104,4
DN 65	107 50 20	175,0

Wymiary:



DN	D*	L	H	t	SW
15	G 1/2	60	40	12	27
20	G 3/4	70	49	13	34
25	G 1	80	56	15	41
32	G 1 1/4	95	60	16	51
40	G 1 1/2	105	70	18	55
50	G 2	130	80	20	70
65	G 2 1/2	160	105	20	90

* G wg ISO 228

Diagram:

