

Campo d'impiego:

Collettore di distribuzione compatto con compensatore idraulico integrato orizzontalmente “HydroFixx” per gruppi di rilancio „Regumat“ DN 32 con valvola a sfera prima del circolatore e coibentazione universale (adatto anche per „Regumat“ DN 25 utilizzando gli appositi raccordi di collegamento).

Composto da collettore, coibentazione e supporto di fissaggio a muro con viteria.

Il compensatore idraulico viene impiegato quando le portate sul lato primario differiscono da quelle sul lato secondario e le influenzano negativamente.

Se il sistema è dotato di caldaie a condensazione la portata del circuito primario è sensibilmente inferiore rispetto alla portata dei circuiti di riscaldamento secondari, in questo caso l'installazione del compensatore idraulico garantirà un sufficiente approvvigionamento di calore ai singoli circuiti.

L'impiego di un compensatore idraulico richiede il montaggio di un circolatore sia nel circuito primario, sia in quello secondario.

Vantaggi:

- ingombri ridotti con la combinazione collettore/compensatore
- facile dimensionamento delle pompe e delle valvole di regolazione
- nessuna interferenza idraulica tra generatore di calore e circuito di riscaldamento
- disaccoppiamento dei singoli generatori di calore per impianti con più generatori
- migliore efficienza dei sistemi di riscaldamento per funzionamento del sistema di riscaldamento senza intermittenze
- impiego in impianti con uno o più generatori di calore (pompe di calore, caldaie tradizionali e a condensazione, ecc.)
- allungamento della vita del generatore di calore
- ottima distribuzione dell'acqua anche per fabbisogni ridotti

Modelli:

per 2 circuiti
per 3 circuiti

Cod. art.:

1351758
1351759

Materiali:

Collettore: Acciaio, verniciato nero
Coibentazione: Poliuretano espanso rigido, esente da CFC ricoperto da lamina d'alluminio a grana grossa
Fissaggio a muro: Acciaio zincato

Attacchi:

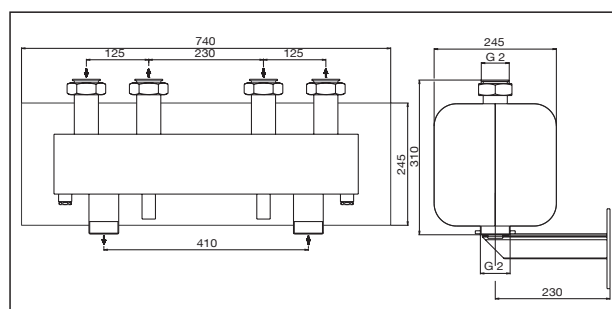
Lato circuiti: G 2 calotta, tenuta piana
Lato caldaia: G 2 M, tenuta piana
Attacchi sonde: Rp½

Dati tecnici:

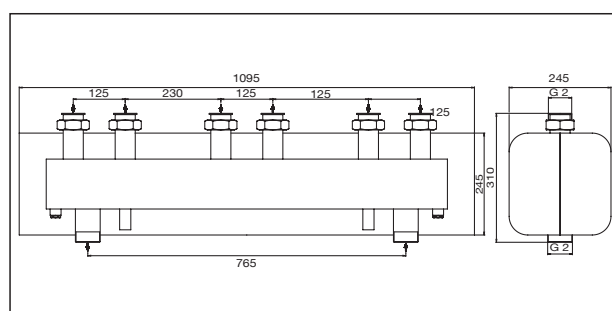
Max. Pressione di esercizio p_s : 4 bar
Max. Temperatura d'esercizio t_s : 110 °C
Max. Portata: 9 m³/h
Campo d'impiego consigliato: max. 175 kW ($\Delta T = 20$ K)

Salvo modifiche tecniche.

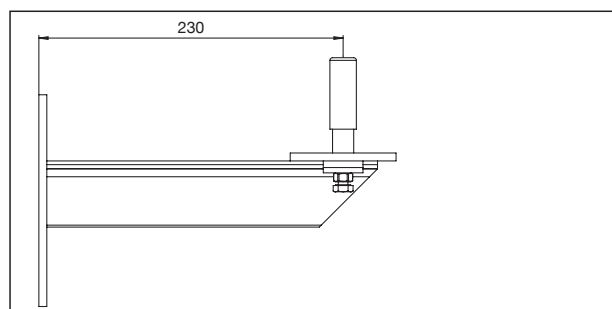
Gruppo prodotti 6
ti 295-IT/10/MW
Edizione 2017



Dimensioni “HydroFixx” DN 32, 2 circuiti



Dimensioni “HydroFixx” DN 32, 3 circuiti



Dimensioni supporto di fissaggio a muro