

# Module de séparation pour circuits de chauffage Duo

## Module d'extension pour Regudis W-HTE



Module de séparation des circuits de chauffage Duo pour la séparation du système, qui peut être installé en option comme module d'extension de la station d'appartement Regudis W-HTE, afin de séparer le circuit de chauffage côté appartement du circuit de chauffage côté bâtiment.

Le module de séparation des circuits de chauffage se compose des éléments suivants :

- Échangeur de chaleur à 30 plaques
- Isolation thermique en PPE pour l'échangeur de chaleur
- Robinet de réglage avec tête thermostatique avec capteur d'immersion
- Contrôleur de température de sécurité
- Robinet à capuchon plombable
- Vase d'expansion à membrane 8 l
- Soupape de sécurité 3 bar
- Manomètre
- Circulateur à haut rendement Wilo Para 15-130/6-43 SC-6
- Clapet ATS
- Équerre en laiton
- Tube ondulé en acier inoxydable

### Caractéristiques

- + Raccordement sûr aux réseaux de chauffage local
- + Séparation simple des circuits de chauffage
- + Compatibilité avec la gamme de produits existante

### Données techniques

Plage de réglage	35 °C à 70 °C
Température de service max.	90 °C
Température ambiante max.	60 °C
Pression de service max.	10 bar
Fluides compatibles	Eau de chauffage et de rafraîchissement selon VDI 2035 ou ÖNORM 5195 Mélanges eau-glycol avec une portion de glycol de 50 % au maximum

# Détails du produit

## Fonctions

### Régulation de la température

---

La régulation de la température s'effectue par une limitation du débit côté primaire. Le débit primaire est réduit ou augmenté en fonction de la température souhaitée du circuit de chauffage. La température est mesurée par un capteur placé dans le fluide et raccordé à la tête thermostatique par un tuyau capillaire. Le capteur d'immersion est positionné dans l'échangeur de chaleur afin de minimiser le passage du fluide dans l'échangeur de chaleur en dehors des phases de chauffage. Celui-ci n'est donc traversé que jusqu'à ce que la température réglée sur la tête thermostatique soit dépassée. Cela évite des températures de retour durablement élevées pendant les périodes où il n'y a pas de prélèvement de chaleur par le circuit de chauffage.

### Réglage du débit

---

Le circulateur du circuit de chauffage Wilo Para 15-130/6-43 SC-6 alimente le circuit de chauffage secondaire, côté appartement.

### Purge et remplissage

---

La purge et le remplissage s'effectuent dans le module de séparation des circuits de chauffage Duo pour surfaces chauffantes, réf. 1344576, via le distributeur/collecteur pour circuits de chauffage Multidis SF ou le robinet à chape plombable. Pour faciliter la purge, un clapet ATS se trouve sous le circulateur du module.

### Dispositifs de sécurité

---

Une soupape de sécurité dans le circuit de chauffage s'ouvre en cas de dépassement de la pression de 3 bar. Dans le module de séparation des circuits de chauffage Duo pour surfaces chauffantes, réf. 1344576, un contrôleur de température de sécurité protège le circuit de surface chauffante contre les températures trop élevées en cas de défaut.

## Applications

Le module de séparation des circuits de chauffage Duo est prévu comme module d'extension de la station d'appartement Regudis W-HTE. Le module de séparation des circuits de chauffage Duo pour surfaces chauffantes convient au montage intégré à une position définie dans le coffret pour pose encastrée, réf. 1344599, ou dans le coffret pour pose en applique, réf. 1344699. Le module de séparation des circuits de chauffage Duo pour radiateurs convient au montage intégré à une position définie dans le coffret pour pose encastrée, réf. 1344598, ou dans le coffret pour pose en applique, réf. 1344698. Le module convient partout où une séparation du système est nécessaire, par ex. dans les objets avec chauffage local ou en cas de surfaces chauffantes non étanches à la diffusion.


## Encombres

En cas de montage intégré du module de séparation des circuits de chauffage pour surfaces chauffantes dans les coffrets, il convient de noter que la profondeur de montage est d'environ 145 mm.

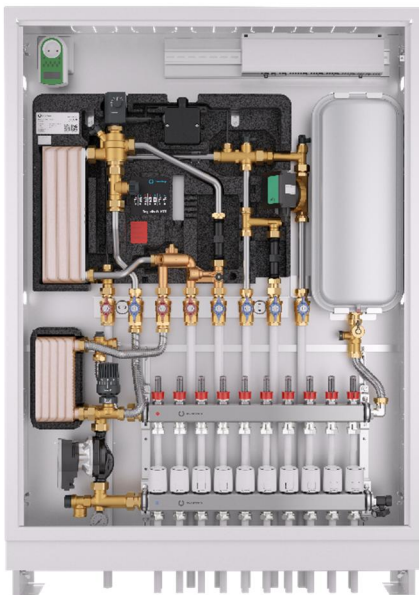
# Sélection

## Références

### Le module de séparation de circuits de chauffage Duo

	Description	Réf.
	Pour la séparation du circuit de chauffage de l'appartement (radiateur) du circuit de chauffage du bâtiment	1344575
	Pour la séparation du circuit de chauffage de l'appartement (surfaces chauffantes) du circuit de chauffage du bâtiment	1344576

### Composants adaptés au montage en coffret



Produit	Réf.
Coffret pour pose en applique/encastree pour Regudis W-HTE	1344699 / 1344599
Station d'appartement Regudis W-HTE	1344030-32 / 1344050-52
Jeu de raccordement avec robinets à tournant sphérique pour Regudis W-HTE	1344480
Module de séparation de circuits de chauffage Duo pour Regudis W-HTE	1344576
Module de bouclage d'E.C.S. pour Regudis W-HTE	1344555
Distributeur/collecteur pour surfaces chauffantes Multidis SF	1406352 - 1406360
Moteur électrothermique Aktor T 2P	1012452
Plaque à bornes électrique pour surfaces chauffantes	1400983

## Dimensionnement

La puissance de l'échangeur de chaleur du module de séparation de circuits de chauffage Duo résulte des températures du système côté primaire et secondaire (exemple pour surfaces chauffantes : Circuit primaire 50/35 °C, circuit secondaire 33/38 °C, puissance d'environ 6 kW). En cas de modification des températures du système et des écarts de température, les plages de puissance changent.

Sous réserve de modifications • Tous droits réservés • © 2022 Oventrop GmbH & Co. KG  
FR-06303-13445-DB-V2111 – mars 2022

Oventrop GmbH & Co. KG • Paul-Oventrop-Straße 1 • 59939 Olsberg • Allemagne  
T +49 2962 820 • mail@oventrop.de • [www.oventrop.de](http://www.oventrop.de)

**Oventrop S.à.r.l.** • « Parc d'activités les coteaux de la Mossig »  
• 1 rue Frédéric Bartholdi • 67310 Wasselonne • France •

T + 33 3 88 59 13 13 • F + 33 3 88 59 13 14 • mail@oventrop.fr • [www.oventrop.fr](http://www.oventrop.fr)