

oventrop

„Aktor T 2P“ 120 V



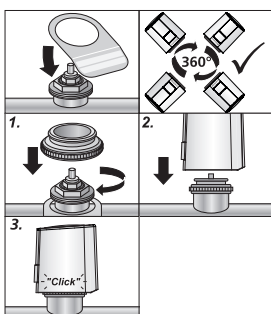
Art.-Nr.:
1012420

(NC)

MONTAGE



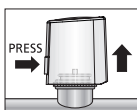
Assembly
Montage
Montaje
Montaggio
Montering
Montaż
Asennus
МОНТАЖ



DEMONTAGE

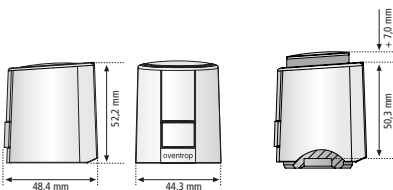
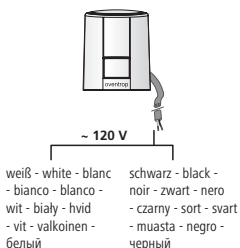


Disassembly
Démontage
Desmontaje
Demontage
Demontaggio
Demontering
Demontaž
Purkaminen
демонтаж



ANSCHLUSS

Connection
Raccordement
Collagemento
Connexión
Verbinding
Podłączenie
Forbindelse
Förbindelse
Sähköinen liitäntä
соединение



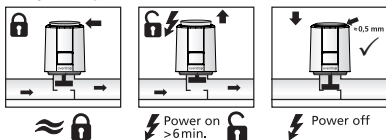
First-Open

Stromlos-zu
Normally
Closed

NC

„First-Open“-Funktion
„First-Open“ function
Fonction „First-Open“
Función de contacto abierto
„First-Open“ functie
Funkcja „first open“

Funzione „First-Open“
„First-Open“ funksjon
„Första-gången“ funktion
„First-Open“ toiminta
функция „first open“

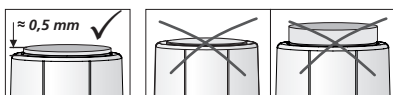


Stromlos-zu
Normally
Closed

NC

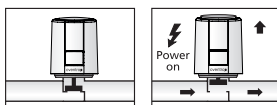
Anpassungskontrolle
Adaption check
Contrôle de l'ajustement
Control de adaptación
Aanpassingscontrole
Controllo del combadamento

Kontrola dopasowania
Tilpasningskontroll
Tilpasningskontroll
Justeringskontroll
Sopivuuden tarkistus
контроль приспособления



Funktionsweise
Function mode
Mode de fonctionnement
Funcionamiento
Werkwijze
Modo di funzione

Zasada działania
Funktionsmåde
Funksjonsmodus
Funktionsätt
Toimintaperiaate
принцип действия



DEU**Technische Daten**

Betriebsspannung: 120 V AC, -15 %...+15 %, 50/60 Hz
 Betriebsleistung: 1 W
 Einschaltstrom, max.: < 450 mA für max. 100 ms
 Stellweg: 5,0 mm
 Stellkraft: 100 N +5 %
 Schutzgrad: IP 54
 Umgebungstemperatur: 0 °C ... 60 °C
 Lagertemperatur: -25 °C ... 60 °C

ENG**Technical Specifications**

Operating voltage: 120 V AC, -15 %...+15 %, 50/60 Hz
 Operating capacity: 1 W
 Max. inrush current: < 450 mA for max. 100 ms
 Stroke: 5,0 mm
 Actuating force: 100 N +5 %
 Type of protection: IP 54
 Ambient temperature: 0 °C ... 60 °C
 Storage temperature: -25 °C ... 60 °C

FRA**Spécifications techniques**

Tension de service: 120 V AC, -15 %...+15 %, 50/60 Hz
 Capacité de fonctionnement: 1 W
 Courant de fermeture du circuit: < 450 mA pendant max. 100 ms
 Course: 5,0 mm
 Force: 100 N +5 %
 Type de protection: IP 54
 Température ambiante: 0 °C ... 60 °C
 Température de stockage: -25 °C ... 60 °C

ITA**Dati tecnici**

Tensione d'esercizio: 120 V AC, -15 %...+15 %, 50/60 Hz
 Potenza d'esercizio: 1 W
 Corrente d'inserzione: < 450 mA per max. 100 ms
 Corse: 5,0 mm
 Forza: 100 N +5 %
 Grado di protezione: IP 54
 Temperatura ambiente: 0 °C ... 60 °C
 Temperatura di stoccaggio: -25 °C ... 60 °C

ESP**Datos técnicos**

Tensión: 120 V AC, -15 %...+15 %, 50/60 Hz
 Potencia de servicio: 1 W
 Corriente de cierre: < 450 mA para un máximo de 100 ms
 Corse: 5,0 mm
 Fuerza: 100 N +5 %
 Grado de protección: IP 54
 Temperatura ambiente: 0 °C ... 60 °C
 Temp. de almacenamiento: -25 °C ... 60 °C

NDL**Technische gegevens**

Bedrijfsspanning: 120 V AC, -15 %...+15 %, 50/60 Hz
 Bedrijfsvermogen: 1 W
 Inschakelstroom: < 450 mA voor max. 100 ms
 Slag: 5,0 mm
 Kracht: 100 N +5 %
 Veiligheidsklasse: IP 54
 Omgevingstemperatuur: 0 °C ... 60 °C
 Opslagtemperatuur: -25 °C ... 60 °C

POL**Dane techniczne**

Napięcie robocze: 120 V AC, -15 %...+15 %, 50/60 Hz
 Moc napędowa: 1 W
 Maks. prąd włączenia: < 450 mA dla maks. 100 ms
 Skok: 5,0 mm
 Siła nastawcza: 100 N +5 %
 Stopień ochrony: IP 54
 Temperatura otoczenia: 0 °C ... 60 °C
 Temperatura składowania: -25 °C ... 60 °C

DAN**Tekniske data**

Driftspænding: 120 V AC, -15 %...+15 %, 50/60 Hz
 Driftseffekt: 1 W
 Startstrøm: < 450 mA i max. 100 ms
 Slag: 5,0 mm
 Kraft: 100 N +5 %
 Beskyttelsesklasse: IP 54
 Omgivelsestemperatur: 0 °C ... 60 °C
 Oplagringstemperatur: -25 °C ... 60 °C

NOR**Tekniske data**

Driftsspänning: 120 V AC, -15 %...+15 %, 50/60 Hz
 Driftteffekt: 1 W
 Inkopplingsström: < 450 mA för max 100 ms
 Slag: 5,0 mm
 Kraft: 100 N +5 %
 Skyddssätt: IP 54
 Omgivningstemperatur: 0 °C ... 60 °C
 Lagringstemperatur: -25 °C ... 60 °C

FIN**Tekniset tiedot**

Toimintajännite: 120 V AC, -15 %...+15 %, 50/60 Hz
 Käyttöteho: 1 W
 Kytentävirta: < 450 mA enint. 100 ms:lle
 Iskupitus: 5,0 mm
 Voima: 100 N +5 %
 Suojan laatu: IP 54
 Ympäristön lämpötila: 0 °C ... 60 °C
 Varastointilämpötila: -25 °C ... 60 °C

RUS**Технические данные**

Рабочее напряжение: 120 В AC, -15 %...+15 %, 50/60 Гц
 Рабочее мощность: 1 Вт
 Ток включения: < 450 мА макс. 100 мс
 длина хода: 5,0 мм
 Сила: 100 Н +5 %
 Степень защиты: IP 54
 Темп. окружающей среды: 0 °C ... 60 °C
 Темп. складирования: -25 °C ... 60 °C

101242080

OVENTROP GmbH & Co. KG
 Paul-Oventrop-Straße 1
 D-59939 Olsberg
 Telefon +49 (0) 29 62 82-0
 Telefax +49 (0) 29 62 82-400
 E-Mail mail@oventrop.de
 Internet www.oventrop.com



130485.1503