

DE

### Messvorrichtung für Feinstreguliertventile

M 30 x 1,5

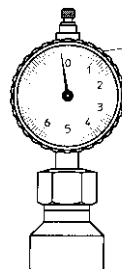
#### Verwendungszweck:

Die Oventrop Messvorrichtung wird benötigt zur nachträglichen Kontrolle der Voreinstellwerte an Oventrop Thermostatventilen der „Baureihe AF“. Die Skala zeigt den jeweiligen Voreinstellwert zwischen 0 - 6.0 (6.0  $\triangle$  voll geöffnetem Ventil) an.

#### Bedienungshinweis:

1. Messgerät justieren (vor jeder Messung)  
Hierzu wird das Justierstück in die Aufnahme gesteckt. Der Zeiger der Messuhr muss nun auf '0' zeigen. Ist das nicht der Fall, so wird der äußere Drehkranz verdreht, bis die '0' mit dem Zeiger übereinstimmt.  
Justierstück entfernen.
2. Messen  
Oventrop Thermostatkopf demontieren.  
Stopfbuchsschraube heraus-schrauben.  
Messvorrichtung auf das Ventil setzen.
3. Ablesen der Einstellung  
Die Anzeige der Messuhr entspricht dem Voreinstellwert des Thermostatventils.
4. Stopfbuchsschraube wieder einschrauben.

Technische Änderungen vorbehalten.



Bedienungsanleitung  
Drehkranz



Justierstück

OVENTROP GmbH & Co. KG  
Paul-Oventrop-Straße 1  
D-59939 Olsberg  
Telefon (02962) 82-0  
Telefax (02962) 82-400  
E-Mail mail@oventrop.de  
Internet www.oventrop.com

Eine Übersicht der weltweiten Ansprechpartner finden Sie unter [www.oventrop.de](http://www.oventrop.de).

EN

### Measuring device for fine adjustment valves

thread 30 x 1,5

Operating instructions

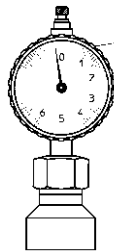
#### Application:

The Oventrop measuring device is required for the subsequent control of the presetting values of the Oventrop thermostatic radiator valves of the "Series AF". The respective presetting value between 0 and 6.0 (6.0  $\triangle$  fully opened valve) is indicated on the scale.

#### Operating instructions:

1. Adjust measuring unit (before each measurement)  
To do so, the adjustment piece is introduced into the seat. The hand of the measuring clock now has to point at "0". Should this not be the case, the outer zero ring is twisted until the position "0" is in line with the hand. Remove adjustment piece.
2. Measurement  
Remove Oventrop thermostatic head.  
Unscrew gland nut.  
Place measuring device onto the valve.
3. Reading of setting  
The reading of the measuring clock corresponds to the presetting value of the thermostatic radiator valve.
4. Refit gland nut again.

Subject to technical modification without notice.



Zero ring



Adjustment piece

For an overview of our global presence visit [www.oventrop.com](http://www.oventrop.com).

FR

### Dispositif de mesure pour robinets avec préréglage de précision Filetage M 30 x 1,5

Mode d'emploi

#### Application:

Le dispositif de mesure Oventrop est nécessaire pour le contrôle ultérieur des valeurs de préréglage des robinets thermostatiques Oventrop de la «Série AF». Le cadran indique la valeur de préréglage effective entre 0 et 6,0 (6,0  $\triangle$  robinet complètement ouvert).

#### Mode d'emploi:

1. Ajuster le dispositif de mesure (avant chaque mesure)  
Pour ce faire, la pièce d'ajustement est introduite dans le logement. L'aiguille de l'instrument doit maintenant indiquer le «0». Si tel n'est pas le cas, déplacer la couronne extérieure jusqu'à ce que le «0» soit en ligne avec l'aiguille. Enlever la pièce d'ajustement.
2. Mesure  
Démonter la tête thermostatique Oventrop.  
Desserrer l'écrou presse-étoupe.  
Placer le dispositif de mesure sur le robinet.
3. Lecture du réglage  
L'indication du dispositif de mesure correspond à la valeur de préréglage des robinets thermostatiques.
4. Revisser l'écrou presse-étoupe.



Couronne de rotation



Pièce d'ajustement

Sous réserve de modifications techniques.

Vous trouverez une vue d'ensemble des interlocuteurs dans le monde entier sur [www.ventrop.com](http://www.ventrop.com).

NL

## Premium appendages + Systemen

### Meettoestel voor precisieregelventiel Draadaansluiting M 30 x 1,5

Bedieningshandleiding

#### Toepassing:

Het Oventrop meettoestel wordt gebruikt voor de controle van de voorinstelwaarde aan de Oventrop thermostaatventielen van de „Reeks AF“. De schaal toont de voorinstelwaarde tussen 0 - 6,0 (6,0  $\triangle$  volledig geopend ventiel) aan.

#### Gebruiksaanwijzing:

1. Meettoestel instellen (voor iedere meting)  
Hiervoor wordt het afregelstuk in de opening gestoken. De wijzer van de meetschaal moet op „0“ staan. Is dat niet het geval, dan wordt de buitenste draaikrans verdraaid, tot de „0“ met de wijzer overeenstemt. Afregelstuk verwijderen.
2. Meten  
Oventrop thermostaatkop demonteren.  
Pakkingbusschroef eruit schroeven.  
Meettoestel op het ventiel plaatsen.
3. Aflezen van de instelling  
De aanwijzing van de meetschaal geeft de instelwaarde van het thermostaatventiel weer.
4. Pakkingbusschroef terug inschroeven.



Draaikrans



Afregelstuk

Technische wijzigingen vorbehalten.

118079380 12/2015

Een overzicht van alle contactpersonen wereldwijd vindt u op [www.ventrop.com](http://www.ventrop.com).