

Clapet de retenue à battant PN 16 pour montage intermédiaire

Information technique

Descriptif du cahier des charges:

Clapet de retenue à battant Oventrop pour montage entre des brides PN 16.

Corps et battant en acier nickelé.

Joint en EPDM. Goupille de fixation du battant en acier inoxydable.

PN 16 jusqu'à 120 °C,
vitesse d'eau max. 3 m/s

Fonctionnement:

Les clapets de retenue à battant Oventrop pour montage intermédiaire s'utilisent pour applications générales avec des fluides non-agressifs. Ils se montent dans la tuyauterie en position horizontale ou verticale.

En cas de sens de circulation vertical, l'installation est seulement admissible si le battant peut être ouvert vers le haut.

En cas de sens de circulation horizontal, la suspension du battant doit être orientée vers le haut.

Les clapets de retenue à battant pour montage intermédiaire ne conviennent pas pour l'utilisation avec débit par injection et ne doivent pas être installés dans une portion de tuyauterie de $10 \times D$ ($10 \times$ diamètre de tube) en aval de la pompe.

Matériel:

Corps et battant en acier nickelé.

Joint en EPDM. Goupille de fixation du battant en acier inoxydable.

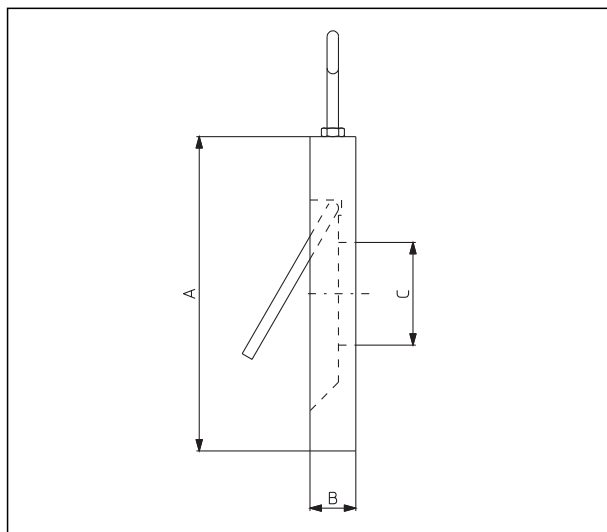
Application:

Fluides non-agressifs jusqu'à 120°C

A partir de dimension DN 150 marquage CEN selon directive 97/23/EG.

Dimension	Valeur kv	Référence
DN 65	72	107 25 51
DN 80	125	107 25 52
DN 100	205	107 25 53
DN 125	400	107 25 54
DN 150	590	107 25 55
DN 200	1050	107 25 56
DN 250	1800	107 25 57
DN 300	2300	107 25 58

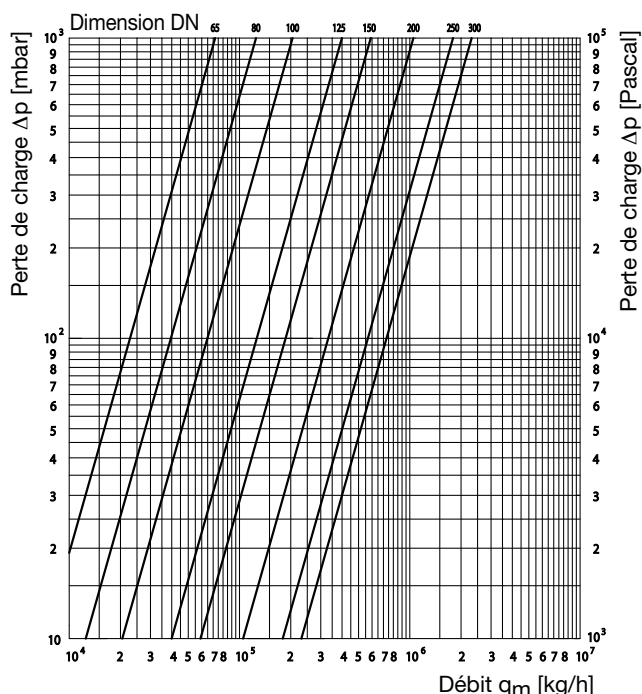
Encombres:



DN	A	B	C	Min*	KG
65	124	14	40	62.7	1.2
80	137	14	54	77.9	1.5
100	164	18	70	102.3	2.4
125	195	18	92	128.2	3.4
150	216	20	112	154.1	4.6
200	273	22	154	202.7	7.5
250	330	26	200	254.5	13.1
300	380	32	240	304.9	20.4

* Min. se rapporte au perçage de tube min.

Diagramme:



Sous réserve de modifications techniques.

Gamme de produits 5
ti 121-2/10/MW
Edition 2006