



Regumat állomások

Megbízható és rugalmas
fűtési modulok

A mi Regumat állomásaink

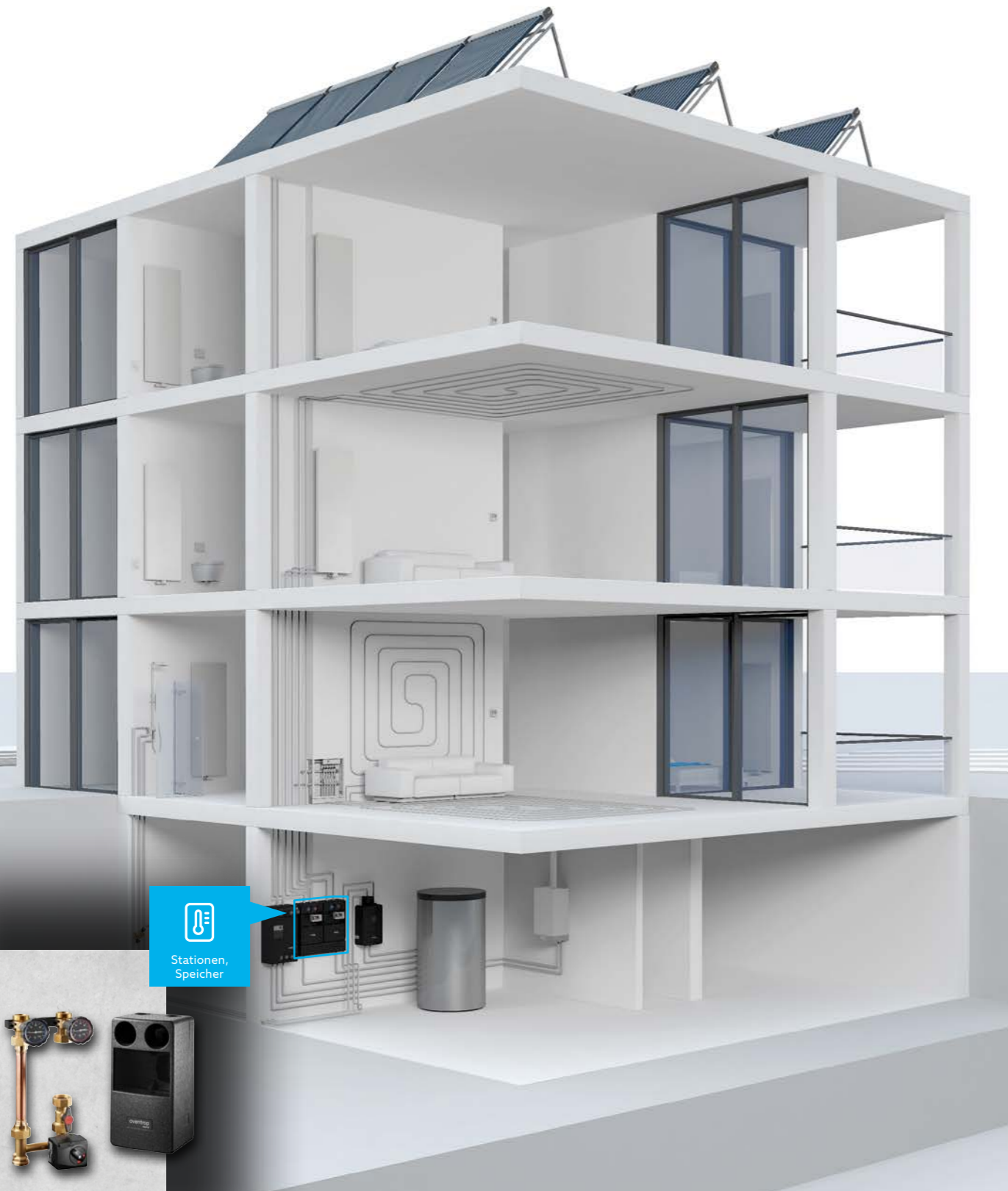
Hogyan szabályozhatod a
holnap fűtését?
Egész egyszerűen
moduláris
megoldásainkkal.



Együtt megoldjuk a holnap kihívásait ma. Partnerként Ön mellett állunk! rendszermegoldásainkkal Ön rugalmas és jó pozícióban van a jövő számára. Még akkor is, ha holnap változnak a követelmények. Állomásaink és tárolótartályaink úttörő hidraulikus és szobaklíma megoldásainkhoz vannak szabva. Azért hogy megbízhatóan és szisztematikusan tervezhessen.

RUGALMAS ÉS MEGBÍZHATÓ FŰTÉS ÁLLOMÁSAINKKAL

Az Oventrop állomások a fűtési rendszerek megbízható "vezérlőközpontjai". Mint a Regumat állomásaink a fűtési körökhöz és a Regumat állomásaink a szilárd tüzelésű kazánokhoz: a csatlakozási csoportok sárgarézből vagy fémből készültek, és nagyon tartósak. Ezért biztos lehet benne, hogy minden tökéletesen, sokáig fog működni. Úttörő, hogy modulárisan bővítheti a rendszert, például fűtőköri szabályozóval.



Stationen,
Speicher



Regumat állomásaink

Regumat S állomások nem kevert fűtőkörhöz



Időtakarékos telepítés, mivel előre össze van szerelve



Helytakarékos telepítés a kompakt kialakításnak köszönhetően



Magas szintű működési megbízhatóság a karbantartást nem igénylő szerelvényeknek és a kiváló minőségű anyagoknak köszönhetően



Könnyen, modulárisan bővíthető tartozékokkal

EZEKEL AZ ÁLLOMÁSOKKAL ÖN KEVERŐSZELEP NÉLKÜLI FŰTÉSI KÖRT KAPCSOLHAT

Az állomások minden szerelvényt tartalmaznak, amelyek a hőtermelő, szivattyúk és csövek csatlakoztatásához szükségesek. A **Regumat S** állomásokkal a fűtőkör előremenő és visszatérő oldalon leállítható. Az előremenő és visszatérő ág a helyszínen felcserélhető.

AZ ÁLLOMÁSOK FELÉPÍTÉSE:

- + két gömbcsapos elzáró berendezés a fűtési kör elzárásához
- + a fogantyúba integrált két hőmérő, amelyek az előremenő és visszatérő hőmérsékletet jelzik
- + visszacsapó szelep a helytelen keringés elkerülése érdekében
- + *hőszigetelés*

Kivitteltől függően szivattyú golyóscsap is tartozik hozzá. Ez megkönnyíti a szivattyú cseréjét, mivel nem kell leeresztenie a rendszert.

Regumat S-130



REGUMAT S-130 DN 20

- i Szivattyúhossz 130 mm
 Hőtermelő csatlakozása G 1 KM lapos tömítéssel
 Fűtőkör csatlakozás G 1 KM lapos tömítéssel
 Javasolt felhasználási terület* 42 kW

| Cikkszám | Kivitel |
|----------|--------------------------|
| 1355051 | szivattyú nélkül |
| 1355057 | Grundfos ALPHA 2.1 15-60 |
| 1355059 | Wilo-Stratos PICO 15/1-6 |



REGUMAT S-130 DN 25

- i Szivattyúhossz 130 mm
 Hőtermelő csatlakozása G 1 ½ KM lapos tömítéssel
 Fűtőkör csatlakozás G 1 ½ KM lapos tömítéssel
 Javasolt felhasználási terület* 50 kW

| Cikkszám | Kivitel |
|----------|------------------|
| 1355071 | szivattyú nélkül |



REGUMAT S-180 DN 25 SZIVATTYÚS GOLYÓSCSAPPAL

- i Szivattyúhossz 180 mm
 Hőtermelő csatlakozása G 1 ½ BM lapos tömítéssel
 Fűtőkör csatlakozás G 1 ½ BM lapos tömítéssel
 Javasolt felhasználási terület * 50 kW

| Cikkszám | Kivitel |
|----------|-----------------------------|
| 1357070 | Szivattyú nélkül |
| 1357072 | Wilo PARA 25-180/6-43/SC -6 |
| 1357073 | Grundfos ALPHA 2.1 25-60 |



REGUMAT S-180 DN 25 RÖVID BEÉPÍTÉSI HOSSZAL

- i Szivattyúhossz 180 mm
 Hőtermelő csatlakozása G 1 ½ KM lapos tömítéssel
 Fűtőkör csatlakozás G 1 ½ KM lapos tömítéssel
 Javasolt felhasználási terület * 50 kW

| Cikkszám | Kivitel |
|----------|--------------------------|
| 1357020 | Szivattyú nélkül |
| 1357027 | Grundfos ALPHA 2.1 25-60 |
| 1357029 | Wilo-Stratos PICO 25/1-6 |



REGUMAT S-180 DN 32 SZIVATTYÚS GOLYÓSCSAPPAL

- i Szivattyúhossz 180 mm
 Hőtermelő csatlakozása G 2 KM lapos tömítéssel
 Fűtőkör csatlakozás G 2 KM lapos tömítéssel
 Javasolt felhasználási terület* 70 kW

| Cikkszám | Kivitel |
|----------|-------------------------------|
| 1355075 | Szivattyú nélkül |
| 1355076 | Grundfos ALPHA 2.1 32-60 |
| 1355079 | Wilo-Stratos PICO plus 30/1-6 |



REGUMAT S-180 DN 32 PLUS SZIVATTYÚS GOLYÓSCSAPPAL

- i Szivattyúhossz 180 mm
 Hőtermelő csatlakozása G 2 KM lapos tömítéssel
 Fűtőkör csatlakozás G 2 KM lapos tömítéssel
 Javasolt felhasználási terület* 70 kW

| Cikkszám | Kivitel |
|----------|------------------------|
| 1355070 | Szivattyú nélkül |
| 1355080 | Grundfos MAGNA3 32-100 |
| 1355081 | Wilo-Stratos 30 1-10 |

Regumat S-220 / 280



REGUMAT S-220 DN 40

- i Szivattyúhossz 220 mm
 Hőtermelő csatlakozása G 2 KM lapos tömítéssel
 Fűtőkör csatlakozás G 2 BM
 Javasolt felhasználási terület* 200 kW

| Cikkszám | Kivitel |
|----------|----------------------------|
| 1358240 | Szivattyú nélkül |
| 1358251 | Wilo Stratos Maxo 40/0,5-8 |
| 1358252 | Grundfos MAGNA3 40-100F |



REGUMAT S-280 DN 50

- i Szivattyú hossza 280 mm
 Hőtermelő csatlakozása G 2 AG lapos tömítéssel
 Fűtőkör csatlakozás G 2 BM
 Javasolt felhasználási terület* 200 kW

| Cikkszám | Kivitel |
|----------|-------------------------|
| 1358540 | Szivattyú nélkül |
| 1358551 | Wilo-Stratos 50/1-12 |
| 1358252 | Grundfos MAGNA3 50-120F |

Regumat M3 állomások kevert fűtési körre



Időtakarékos telepítés, mivel előre összeszerelt kivitelű



Helytakarékos telepítés a kompakt kialakításnak köszönhetően



Magas szintű működési megbízhatóság a karbantartást nem igénylő szerelvényeknek és a kiváló minőségű anyagoknak köszönhetően



Könnyen, modulárisan bővíthető, tartozékokkal

EZEKEL AZ ÁLLOMÁSOKKAL KEVERŐSZELEPES FŰTÉSI KÖR CSATLAKOZTATHATÓ

Az állomások minden szerelvényt tartalmaznak, amelyek a hőtermelő, szivattyúk és csövek csatlakoztatásához szükségesek. **A Regumat M3** állomásokkal a fűtőkör előremenő és visszatérő oldalán leállítható. Az előremenő és visszatérő ágak felcserélhetőek.

AZ ÁLLOMÁSOK A KÖVETKEZŐKBŐL ÁLLNAK:

- + két gömbcsapos elzáró berendezés a fűtési kör elzárásához
- + A fogantyúba integrált két hőmérő, amelyek az előremenő és visszatérő hőmérsékletet jelzik
- + visszacsapó szelep a helytelen keringés elkerülése érdekében
- + háromjáratú keverő szervomotorral
- + *hőszigetelés*

Kivitelől függően szivattyú golyóscsap is tartozik hozzá. Ez megkönnyíti a szivattyú cseréjét, mivel nem kell leeresztenie a rendszert.

REGUMAT M3 DN 25 ÉS REGUMAT M3 DN 25 RÖVID BEÉPÍTÉSI HOSSZ: HÁROMJÁRATÚ KEVERŐSZELEP MEGHAJTÓVAL



- + *Optimális szabályozási pontosság a térfogatáramok egyenlő százalékos keverésével*
- + *Részterheléses üzemben nincs hőmérséklet-ingadozás változó térfogatáram mellett*

Regumat M3-130



REGUMAT M3-130 DN 20

- i** Szivattyúhossz 130 mm
 Hőtermelő csatlakozása G 1 KM lapos tömítéssel
 Fűtőkör csatlakozás G 1 KM lapos tömítéssel
 Javasolt felhasználási terület* 37 kW

| Cikkszám | Kivitel |
|----------|--------------------------|
| 1355251 | Szivattyú nélkül |
| 1355257 | Grundfos ALPHA 2.1 15-60 |
| 135259 | Wilo-Stratos PICO 15/1-6 |



REGUMAT M3-130 DN 25

- i** Szivattyúhossz 130 mm
 Hőtermelő csatlakozása G 1 ½ KM lapos tömítéssel
 Fűtőkör csatlakozás G 1 ½ KM lapos tömítéssel
 Javasolt felhasználási terület* 40 kW

| Cikkszám | Kivitel |
|----------|------------------|
| 1355271 | Szivattyú nélkül |

Regumat M3-180 DN 25



REGUMAT M3-180 DN 25 SZIVATTYÚS GOLYÓSCSAPPAL

- i** Szivattyúhossz 180 mm
 Hőtermelő csatlakozása G 1 ½ KM lapos tömítéssel
 Fűtőkör csatlakozás G 1 ½ KM lapos tömítéssel
 Javasolt felhasználási terület* 40 kW

| Cikkszám | Kivitel |
|----------|---------------------------------|
| 1357265 | Szivattyú és állítómotor nélkül |
| 1357270 | Szivattyú nélkül |
| 1357272 | Wilo PARA 25-180/6-43/SC -6 |
| 1357273 | Grundfos ALPHA 2.1 25-60 |



REGUMAT M3-180 DN 25 RÖVID BEÉPÍTÉSI HOSSZAL

- i** Szivattyúhossz 180 mm
 Hőtermelő csatlakozása G 1 ½ KM lapos tömítéssel
 Fűtőkör csatlakozás G 1 ½ KM lapos tömítéssel
 Javasolt felhasználási terület* 40 kW

| Cikkszám | Kivitel |
|----------|--------------------------|
| 1357220 | Szivattyú nélkül |
| 1357227 | Grundfos ALPHA 2.1 25-60 |
| 1357229 | Wilo-Stratos PICO 25/1-6 |



Regumat M3-180 DN 32

REGUMAT M3-180 DN 32 SZIVATTYÚS GOLYÓSCSAPPAL

- i** Szivattyúhossz 180 mm
 Hőtermelő csatlakozása G 2 KM lapostömítéssel
 Fűtőkör csatlakozás G 2 KM lapostömítéssel
 Javasolt felhasználási terület* 65 kW

| Cikkszám | Kivitel |
|----------|-------------------------------|
| 1355275 | Szivattyú nélkül |
| 1355276 | Grundfos ALPHA 2.1 32-60 |
| 1355279 | Wilo-Stratos PICO plus 30/1-6 |



REGUMAT M3-180 DN 32 PLUS SZIVATTYÚS GOLYÓSCSAPPAL

- i** Szivattyúhossz 180 mm
 Hőtermelő csatlakozása G 2 KM lapostömítéssel
 Fűtőkör csatlakozás G 2 KM lapostömítéssel
 Javasolt felhasználási terület* 65 kW

| Cikkszám | Kivitel |
|----------|------------------------|
| 1355270 | Szivattyú nélkü |
| 1355280 | Grundfos MAGNA3 32-100 |
| 1355281 | Wilo-Stratos 30 1-10 |

Regumat M3-220 / 280



REGUMAT M3-220 DN 40

- i** Szivattyúhossz 220 mm
 Hőtermelő csatlakozása G 2 KM lapos tömítéssel
 Fűtőkör csatlakozás G 2 BM
 Javasolt felhasználási terület* 175 kW

| Cikkszám | Kivitel |
|----------|----------------------------|
| 1358340 | Szivattyú nélkül |
| 1358351 | Wilo Stratos Maxo 40/0,5-8 |
| 1358352 | Grundfos MAGNA3 40-100F |



REGUMAT M3-280 DN 50

- i** Szivattyúhossz 280 mm
 Hőtermelő csatlakozása G 2 KM lapos tömítéssel
 Fűtőkör csatlakozás G 2 BM
 Javasolt felhasználási terület* 175 kW

| Cikkszám | Kivitel |
|----------|-----------------------------|
| 1358640 | Szivattyú nélkül |
| 1358651 | Wilo Stratos Maxo 50/0,5-12 |
| 1358652 | Grundfos MAGNA3 50-120F |

Regumat F Stationen

állandó értékű vezérlésű
fűtőkörhöz



Időtakarékos telepítés, mert előre összeszerelt kivitelű



Helytakarékos telepítés a kompakt kialakításnak köszönhetően



Magas működési megbízhatóság a karbantartást nem igénylő szerelvényeknek és a kiváló minőségű anyagoknak köszönhetően



Könnyen, modulárisan bővíthető, tartozékokkal

EZEKEL AZ ÁLLOMÁSOKKAL BIOMASSZA TŰZELÉSŰ FŰTŐKÖRÖKET SZABÁLYOZHATUNK

Az állomások szabályozzák és korlátozzák az előremenő hőmérsékletet a kombinált radiátoros felületfűtési rendszerekben. A hőtermelők, szivattyúk és csövek csatlakoztatásához szükséges összes szerelvény megtalálható az állomásokon. A **Regumat F** állomásokkal a fűtőkör előremenő és visszatérő oldalán leállítható.

AZ ÁLLOMÁSOK A KÖVETKEZŐKBŐL ÁLLNAK:

- + két gömbcsapos elzáró berendezés a fűtési kör elzárásához
- + a fogantyúba integrált két hőmérő, amelyek az előremenő és visszatérő hőmérsékletet jelzik
- + visszacsapó szelep a helytelen keringés elkerülése érdekében
- + háromjáratú keverőszelep hőmérséklet-szabályozóval
- + *hőszigetelés*

Kivitelől függően szivattyú golyóscsap is tartozik hozzá. Ez megkönnyíti a szivattyú cseréjét, mivel nem kell leeresztenie a rendszert.

Regumat F-130



REGUMAT F-130 DN 25

| | |
|---------------------------------|--------------------------|
| ❗ Szivattyúhossz | 130 mm |
| Hőtermelő csatlakozása | G 1½ KM lapos tömítéssel |
| Fűtőkör csatlakozás | G 1½ KM lapos tömítéssel |
| Javasolt felhasználási terület* | 15 kW |
| Hőm. beállítási tartomány | 20–50 °C |

| Cikkszám | Kivitel |
|----------|------------------|
| 1354171 | Szivattyú nélkül |

Regumat F-180



REGUMAT F-180 DN 25 SZIVATTYÚS GYÓCSAPPAL

| | |
|---------------------------------|--------------------------|
| ❗ Szivattyúhossz | 180 mm |
| Hőtermelő csatlakozása | G 1½ KM lapos tömítéssel |
| Fűtőkör csatlakozás | G 1½ KM lapos tömítéssel |
| Javasolt felhasználási terület* | 15 kW |
| Hőm. beállítási tartomány | 20–50 °C |

| Cikkszám | Kivitel |
|----------|--|
| 1354270 | Szivattyú nélkül |
| 1354272 | szivattyú és termostatikus hőmérséklet-szabályozó nélkül |
| 1354274 | Grundfos ALPHA 2.1 25-60 |
| 1354276 | Wilo-Stratos PICO 25/1-6 |

REGUMAT F-180 DN 25

| | |
|---------------------------------|--------------------------|
| ❗ Szivattyúhossz | 180 mm |
| Hőtermelő csatlakozása | G 1½ KM lapos tömítéssel |
| Fűtőkör csatlakozás | G 1½ KM lapos tömítéssel |
| Javasolt felhasználási terület* | 15 kW |
| Hőm. beállítási tartomány | 20–50 °C |

| Cikkszám | Kivitel |
|----------|------------------|
| 1354070 | Szivattyú nélkül |

Regumat FR-180



REGUMAT FR-180 DN 25

| | |
|---------------------------------|--------------------------|
| ❗ Szivattyúhossz | 180 mm |
| Hőtermelő csatlakozása | G 1½ KM lapos tömítéssel |
| Fűtőkör csatlakozás | G 1½ KM lapos tömítéssel |
| Javasolt felhasználási terület* | 15 kW |
| Hőm. beállítási tartomány | 20–50 °C |

| Cikkszám | Kivitel |
|----------|---------------------------------|
| 1354087 | Grundfos ALPHA 2.1 25-60N |
| 1354097 | Wilo-Stratos PICO plus 25/1-6 N |

Regumat MF-180



REGUMAT MF-180 DN 25 SZIVATTYÚS GYÓCSAPPAL ÉS ELEKTRONIKUS ELŐREMENŐ VÍZHŐMÉRSÉKLET ÁLLANDÓ ÉRTÉK SZABÁLYOZÁSSAL

| | |
|---------------------------------|--------------------------|
| ❗ Szivattyúhossz | 180 mm |
| Hőtermelő csatlakozása | G 1½ KM lapos tömítéssel |
| Fűtőkör csatlakozás | G 1½ KM lapos tömítéssel |
| Javasolt felhasználási terület* | 40 kW |
| Hőm. beállítási tartomány | 0–95 °C |

| Cikkszám | Kivitel |
|----------|------------------|
| 1354260 | Szivattyú nélkül |

Regumat RTA állomások szilárd tüzelésű kazánokhoz



Időtakarékos telepítés, mivel előre összeszerelt kivitelű



Helytakarékos telepítés a kompakt kialakításnak köszönhetően



Magas működési megbízhatóság a karbantartást nem igénylő szerelvényeknek és a kiváló minőségű anyagoknak köszönhetően



Könnyen, modulárisan bővíthető, tartozékokkal

EZEKEL AZ ÁLLOMÁSOKKAL EGY SZILÁRD TŰZELÉSŰ KAZÁN CSATLAKOZTATHATÓ

A szilárd tüzelésű kazán visszatérő hőmérséklete legalább kb. 55 °C, így a harmatpont felett van. Megakadályozza a kondenzvíz képződését. Indításkor a kazánkör 100%-ban visszakeverő üzemben működik. A meleg vizet a bypass-on keresztül táplálják a visszatérőbe. Az 55 °C elérését követően a bypass ág zár, a fűtési víz a rendszer felé továbbítódik.

AZ ÁLLOMÁSOK A következőkből állnak:

- + egy elzáró berendezés két golyóscsappal
- + a fogantyúba integrált két hőmérő, amelyek az előremenő és visszatérő hőmérsékletet jelzik
- + visszacsapó szelep a helytelen keringés elkerülése érdekében
- + háromjáratú keverőszelep hőmérséklet-szabályozóval
- + *hőszigetelés*

Regumat RTA-130



REGUMAT RTA-130 VR DN 25 ELŐREMENŐ JOBB

| | |
|---------------------------------|--------------------------|
| ① Szivattyúhossz | 130 mm |
| Hőtermelő csatlakozása | G 1½ KM lapos tömítéssel |
| Fűtőkör csatlakozás | G 1½ KM lapos tömítéssel |
| Javasolt felhasználási terület* | 30 kW |
| Hőm. beállítási tartomány | 40–70 °C |

| Cikkszám | Kivitel |
|----------|-----------------------------|
| 1354795 | Wilo PARA 25-130/6-43/SC -9 |



REGUMAT RTA-130 VL DN 25 ELŐREMENŐ BAL

| | |
|---------------------------------|--------------------------|
| ① Szivattyúhossz | 130 mm |
| Hőtermelő csatlakozása | G 1½ KM lapos tömítéssel |
| Fűtőkör csatlakozás | G 1½ KM lapos tömítéssel |
| Javasolt felhasználási terület* | 30 kW |
| Hőm. beállítási tartomány | 40–70 °C |

| Cikkszám | Kivitel |
|----------|-----------------------------|
| 1354798 | Wilo PARA 25-130/6-43/SC -3 |



REGUMAT RTA-130 TOP DN 25 FENTI CSATLAKOZÁSSAL

| | |
|---------------------------------|--------------------------|
| ① Szivattyúhossz | 130 mm |
| Hőtermelő csatlakozása | G 1½ KM lapos tömítéssel |
| Fűtőkör csatlakozás | G 1½ KM lapos tömítéssel |
| Javasolt felhasználási terület* | 30 kW |
| Hőm. beállítási tartomány | 40–70 °C |

| Cikkszám | Kivitel |
|----------|-----------------------------|
| 1354783 | Wilo PARA 25-130/6-43/SC -3 |

Regumat RTA-180



REGUMAT RTA-180 DN 25

| | |
|---------------------------------|--------------------------|
| ① Szivattyúhossz | 180 mm |
| Hőtermelő csatlakozása | G 1½ KM lapos tömítéssel |
| Fűtőkör csatlakozás | G 1½ KM lapos tömítéssel |
| Javasolt felhasználási terület* | 30 kW |
| Hőm. beállítási tartomány | 40–70 °C |

| Cikkszám | Kivitel |
|----------|---------------------------------|
| 1354692 | |
| 1354691 | mit Wilo PARA 25-180/6-43/SC -6 |



REGUMAT RTA-180 DN 25 UNIVERZÁLIS, MODULÁRIS HŐSZIGETELÉSEL

| | |
|---------------------------------|--------------------------|
| ① Szivattyúhossz | 180 mm |
| Hőtermelő csatlakozása | G 1½ KM lapos tömítéssel |
| Fűtőkör csatlakozás | G 1½ KM lapos tömítéssel |
| Javasolt felhasználási terület* | 30 kW |
| Hőm. beállítási tartomány | 40–70 °C |

| Cikkszám | Kivitel |
|----------|-----------------------------|
| 1354580 | Szivattyú nélkül |
| 1354587 | Wilo PARA 25-180/6-43/SC -6 |



REGUMAT RTAF-180 DN 25 SZIVATTYÚS GOLYÓSCSAPPAL ÉS ELEKTRONIKUS RTA RÖGZÍTETT ÉRTÉKŰ SZABÁLYOZÁSSAL

| | |
|---------------------------------|--------------------------|
| ① Szivattyúhossz | 180 mm |
| Hőtermelő csatlakozása | G 1½ KM lapos tömítéssel |
| Fűtőkör csatlakozás | G 1½ KM lapos tömítéssel |
| Javasolt felhasználási terület* | 40 kW |
| Hőm. beállítási tartomány | 0–95 °C |

| Cikkszám | Kivitel |
|----------|------------------|
| 1354560 | Szivattyú nélkül |



REGUMAT RTA-180 DN 32

| | |
|---------------------------------|-------------------------|
| ① Szivattyúhossz | 180 mm |
| Hőtermelő csatlakozása | G 2 KM lapos tömítéssel |
| Fűtőkör csatlakozás | G 2 KM lapos tömítéssel |
| Javasolt felhasználási terület* | 35 kW |
| Hőm. beállítási tartomány | 40–70 °C |

| Cikkszám | Kivitel |
|----------|-----------------------------|
| 1354571 | Wilo PARA 30-180/6-43/SC -9 |

Moduláris tartozékok Ügyes megoldások



- + Hőcserélő biztonsági csoporttal



- + Hőmennyiségmérő beépítési szett



- + Osztó-gyűjtő Regumat DN 25-höz



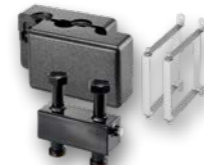
- + Osztóidom Regumat DN 25-höz



- + Osztóidom Regumat DN 40 / 50-hez



- + HydroFixx hidraulikus váltó / osztó, Regumat DN 25-höz



- + MonoFixx hidraulikus váltó Regumat DN 25-höz



- + HydroFixx osztó-gyűjtőegység Regumat DN 40 / 50-hez



- + Regtronic RH fűtési szabályozó



- + Regtronic EM bővítőmodul



Regtronic a fűtési előremenő hőmérsékletének időjárás-függő szabályozása

REGTRONIC RH FŰTÉSI KÖR SZABÁLYOZÓ

A fűtés előremenő hőmérsékletének időjárásfüggő szabályozása hőtermelő és/vagy keverő (pl. **Regumat M3** háromjáratú keverővel).

A fűtőköri szabályozó egy kevert és egy nem kevert fűtőkört szabályozhat. Opcionálisan bővíthető akár hat kevert és hat nem kevert fűtőkörre.

REGTRONIC EM BŐVÍTŐ MODUL

A **Regtronic RH** fűtőköri szabályozó hat érzékelő bemenettel és öt relé kimenettel történő bővítése. Ily módon további kevert vagy nem kevert fűtőköröket lehet szabályozni

Legfeljebb öt bővítőmodul csatlakoztatható a Regtronic RH fűtőköri vezérlőhöz. A **PT 1000 hőmérséklet érzékelő a szállítási terjedelem részét képezi.**

REGTRONIC RH ALKOTÓELEMEI



- + A fűtési körök többféle szabályozása lehetséges: időjárás, fix érték és szobahőmérséklet
- + *Sematikusan előre programozott szabványos alkalmazások és számos opcionális funkció*
- + Modulárisan bővíthető akár öt Regtronic EM-el



Többet szeretne? Együtt megoldjuk

Akár először dolgozik termékeinkkel, akár támogatásra van szüksége a tervezésben, akár segítségre van szüksége egy komplex helyszíni telepítéshez – rugalmasak és megbízhatóak vagyunk az Ön számára. Hosszú távú társaként és személyes problémamegoldóként. Így könnyítjük meg mindennapi munkáját és biztosítjuk a szükséges támogatást! További információ: service.oventrop.com

ÜZEMBEHELYEZÉS TÁMOGATÁSA

A rendszer már telepítve van, de segítségre van szüksége az üzembehelyezéshez? Ide is elkísérhetjük. Ezzel értékes időt takaríthat meg, különösen összetett rendszereknél és kezdeti programozásnál.



A személyes helyszíni támogatás mellett többek között az Oventroppal digitálisan is elkészítheti projektjeit.

EGYSZERŰEN KÉSZÍTS TERVEZÉSEKET ÉS SZÁMÍTÁSOKAT ONLINE



Online tervezésünkkel
ov.de/regumatauslegung



Helyiségklíma



Hidraulika



Állomások,
tartályok



Ivóvíz



Olaj



"Okos otthon",
"okos épület"

Az Oventrop a hatékony fűtés, hűtés és tiszta ivóvíz partnere. A moduláris rendszerek és szolgáltatások olyan úttörő megoldásokat kínálnak, amelyekkel minden HVAC szakember rugalmasan és egyszerűen dolgozhat – a tervezéstől és a kereskedelemtől az iparig és a kereskedelemig. Családi céggként az Oventrop hosszú éveken keresztül hozzáértően és személyesen támogatja partnereit.