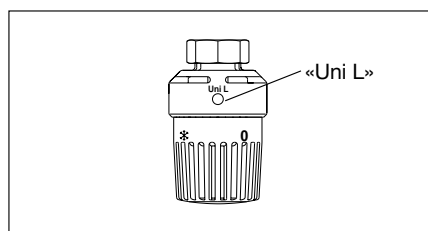
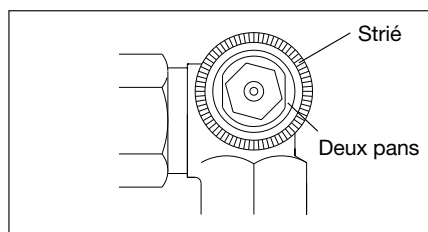
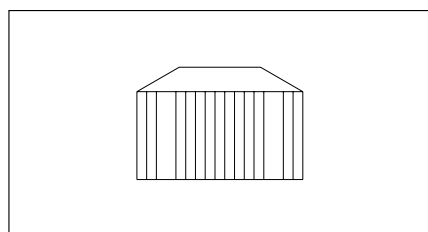
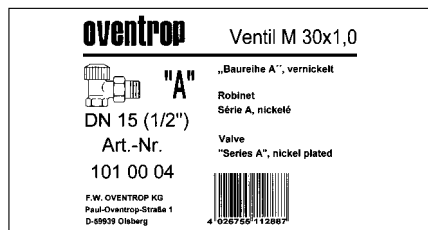


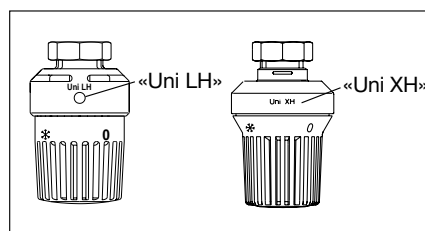
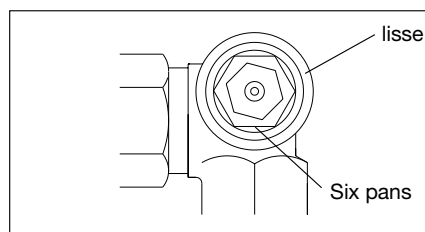
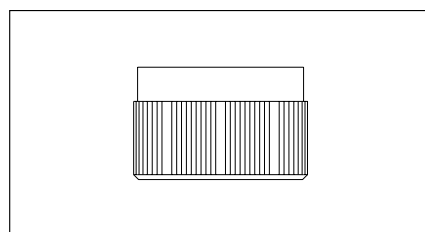
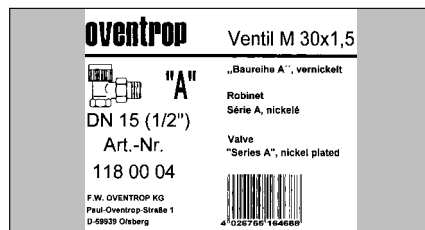
Raccordement fileté des robinets et thermostats «Uni L/LH/XH» Oventrop

Raccordement fileté M 30x1,0
ancien



Thermostat «Uni L»

Raccordement fileté M 30x1,5
nouveau (depuis 1998)



Thermostats «Uni LH/XH»

Emballage des robinets:
Les emballages individuels des nouveaux modèles sont différenciés par le marquage M 30 x 1,5. Emballage avec traits bleus (ancien: sans traits).
Ecriture sur l'emballage collectif: bleu (ancien: noir).

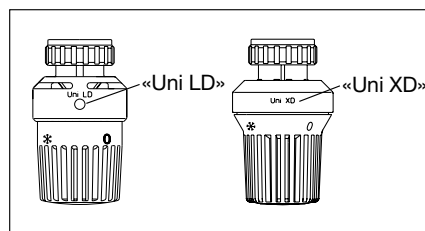
Capuchon de protection:
Les capuchons de protection des nouveaux robinets sont à bords carrés, avec un marquage frontal M 30 x 1,5 en dessus (ancien: forme conique).

Robinet:
Le nouveau modèle du robinet se caractérise par la partie supérieure en forme de six pans (ancien: deux pans) et par un usinage lisse sur la partie cylindrique du robinet (ancien: strié).

Thermostats:
Le signe distinctif du thermostat est le marquage «Uni L» en dessous de la tête (ancien: «Uni L»).
Ecriture sur l'emballage: bleu («Uni LH»), au lieu de noir («Uni L»).
(Le nouveau thermostat «Uni XH» est seulement disponible avec filetage M 30x1,5).

Fixation à griffes «Uni LD/XD»

ancien = nouveau modèle



Thermostats «Uni LD/XD»
avec fixation à griffes

Thermostats:
Les thermostats «Uni LD/XD» avec fixation à griffes sûre résistante grâce à l'écrou d'accouplement (sans adaptateur) portent le marquage «Uni LD» ou «Uni XD» en dessous du montant.
Ecriture sur l'emballage: rouge.