

oventrop

„Aktor T 2P“ 230 V

Art.-Nr.:
1012435

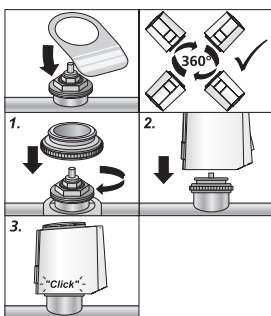
(NC)



MONTAGE



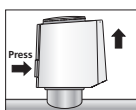
Assembly
Montage
Montaje
Montaggio
Montering
Montaż
Asennus
МОНТАЖ



DEMONTAGE

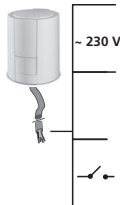


Disassembly
Démontage
Desmontaje
Demontage
Demontaggio
Demontering
Demontaž
Purkaminen
демонтаж



ANSCHLUSS

Connection
Raccordement
Collageamento
Connexión
Verbinding
Podłączenie
Forbindelse
Förbindelse
Sähköinen liittäminen
соединение

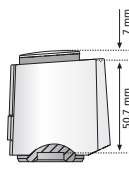
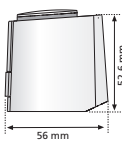


braun - brown - brun - marrón - bruin - Brązowy - marrone - brun - ruskea - коричневый

blau - blue - bleu - azul - blauw - Niebieski - blu - blå - sininen - синий

schwarz - black - noir - zwart - nero - czarny - sort - svart - muusta - negro - черный

grau - grey - gris - grijs - gris - szary - grigio - grå - harma - серый



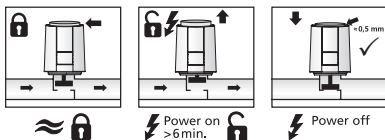
First-Open

Stromlos-zu
Normally Closed

NC

„First-Open“-Funktion
„First-Open“ function
Fonction „First-Open“
Función de contacto abierto
„First-Open“ functie
Funkcja „first open“

Funzione „First-Open“
„First-Open“ funksjon
„Första-gången“ funktion
„First-Open“ toiminta
функция „first open“

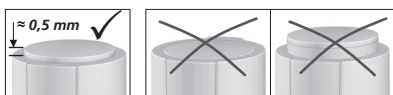


Stromlos-zu
Normally Closed

NC

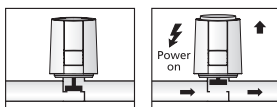
Anpassungskontrolle
Adaption check
Contrôle de l'ajustement
Control de adaptación
Aanpassingscontrole
Controllo del combadamento

Kontrola dopasowania
Tilpasningskontroll
Tilpasningskontroll
Justeringskontroll
Sopivuuden tarkistus
контроль приспособления



Funktionsweise
Function mode
Mode de fonctionnement
Funcionamiento
Werkwijze
Modo di funzione

Zasada działania
Funktionsmåde
Funksjonsmodus
Funktionsätt
Toimintaperiaate
принцип действия



DEU**Technische Daten**

Betriebsspannung:	230 V AC, +10 %... -10 %, 50/60 Hz
Betriebsleistung:	1 W
Einschaltstrom, max.:	< 550 mA für max. 100 ms
Stellweg:	5,0 mm
Stellkraft:	100 N +5 %
Schaltstrom, Endschalter:	230 V AC: 5 A (1A)
Schutzgrad:	IP 54
Umgebungstemperatur:	0 °C ... 60 °C
Lagertemperatur:	-25 °C ... 60 °C

ENG**Technical Specifications**

Operating voltage:	230 V AC, +10%... -10%, 50/60 Hz
Operating capacity:	1 W
Max. inrush current:	< 550 mA for max. 100 ms
Stroke:	5.0 mm
Actuating force:	100 N + 5 %
Switching current, end switch:	230 V AC: 5 A (1A)
Type of protection:	IP 54
Ambient temperature:	0°C ... 60°C
Storage temperature:	-25°C ... 60°C

FRA**Spécifications techniques**

Tension de service :	230 V AC, +10%... -10%, 50/60 Hz
Capacité de fonctionnement :	1 W
Courant de fermeture du circuit :	< 550 mA pendant max. 100 ms
Course:	5,0 mm
Force:	100 N + 5 %
Courant d'enclenchement, Interrupteur de fin de course:	230 V AC: 5 A (1A)
Type de protection :	IP 54
Température ambiante :	0°C ... 60°C
Température de stockage :	-25°C ... 60°C

ITA**Dati tecnici**

Tensione d'esercizio:	230 V AC, +10%... -10%, 50/60 Hz
Potenza d'esercizio:	1 W
Corrente d'inserzione:	< 550 mA per max. 100 ms
Corse:	5,0 mm
Forza:	100 N + 5 %
Corrente di commutazione, finecorsa:	230 V AC: 5 A (1A)
Grado di protezione:	IP 54
Temperatura ambiente:	0°C ... 60°C
Temperatura di stoccaggio:	-25°C ... 60°C

ESP**Datos técnicos**

Tensión:	230 V AC, +10%... -10%, 50/60 Hz
Potencia de servicio:	1 W
Corriente de cierre:	< 550 mA para un máximo de 100 ms
Corse:	5,0 mm
Fuerza:	100 N + 5 %
Intensidad en el contacto auxiliary:	230 V AC: 5 A (1A)
Grado de protección:	IP 54
Temperatura ambiente:	0°C ... 60°C
Temp. de almacenamiento:	-25°C ... 60°C

NDL**Technische gegevens**

Bedrijfsspanning:	230 V AC, +10%... -10%, 50/60 Hz
Bedrijfsvermogen:	1 W
Inschakelstroom:	< 550 mA voor max. 100 ms
Slag:	5,0 mm
Kracht:	100 N + 5 %
Schakelstroom, Eindschakelaar:	230 V AC: 5 A (1A)
Veiligheidsklasse:	IP 54
Omgevingstemperatuur:	0°C ... 60°C
Opslagtemperatuur:	-25°C ... 60°C

POL**Dane techniczne**

Napięcie robocze:	230 V AC, +10%... -10%, 50/60 Hz
Moc napędowa:	1 W
Maks. prąd włączenia:	< 550 mA dla maks. 100 ms
Skok:	5,0 mm
Siła nastawcza:	100 N + 5 %
Prąd zestyku łącznika krańcowego:	230 V AC: 5 A (1A)
Stopień ochrony:	IP 54
Temperatura otoczenia:	0°C ... 60°C
Temperatura składowania:	-25°C ... 60°C

DAN**Tekniske data**

Driftsspænding:	230 V AC, +10%... -10%, 50/60 Hz
Driftseffekt:	1 W
Startstrøm:	< 550 mA i max. 100 ms
Slag:	5,0 mm
Kraft:	100 N + 5 %
Koblingsstrøm, Endestopafbryder:	230 V AC: 5 A (1A)
Beskyttelsesklasse:	IP 54
Omgivelsestemperatur:	0°C ... 60°C
Oplagringstemperatur:	-25°C ... 60°C

SWE**Tekniska data**

Driftsspänning:	230 V AC, +10%... -10%, 50/60 Hz
Drifteffekt:	1 W
Inkopplingsström:	< 550 mA för max 100 ms
Slag:	5,0 mm
Kraft:	100 N + 5 %
Brytström, Gränsställare:	230 V AC: 5 A (1 A)
Skyddssätt:	IP 54
Omgivningstemperatur:	0°C ... 60°C
Lagringstemperatur:	-25°C ... 60°C

FIN**Tekniset tiedot**

Toimintajännite:	230 V AC, +10%...-10%, 50/60 Hz
Käyttöteho:	1 W
Kytöntävirta:	< 550 mA enint. 100 ms:lle
Iskupituus:	5,0 mm
Voima:	100 N + 5 %
Kytöntävirta, Päätekytkin:	230 V AC: 5 A (1 A)
Suojan laatu:	IP 54
Ympäristön lämpötila:	0°C ... 60°C
Varastointilämpötila:	-25°C ... 60°C

RUS**Технические данные**

Рабочее напряжение:	230 В, +10%...-10%, 50/60 Гц
Рабочее мощность:	1 Вт
Ток включения:	< 550 мА макс. 100 мс
длина хода:	5,0 мм
Сила:	100 Н + 5 %
переключение ток, концевой выключатель:	230 В AC: 5 А (1 А)
Степень защиты:	IP 54
Темп. окружающей среды:	0°C ... 60°C
Темп. складирования:	-25°C ... 60°C

101243580

OVENTROP GmbH & Co. KG
 Paul-Oventrop-Straße 1
 D-59939 Olsberg
 Telefon +49 (0) 29 62 82-0
 Telefax +49 (0) 29 62 82-400
 E-Mail mail@oventrop.de
 Internet www.oventrop.com



130482.1503